

## **AITANA, SERRELLA I PUIGCAMPANA**

**Superficie:** 17.606 Ha

**Municipios:** Finestrat, Orxeta, Sella, Alcoleja, Confrides, Benifato, Benimantell, Polop, Benidorm, La Nucia, Benasau, Quatrtondeta, Fageca, Famorca, Castell de Castells, Beniardà, Guadalest, Tàrbena, Bolulla y Callosa d'en Sarrià.

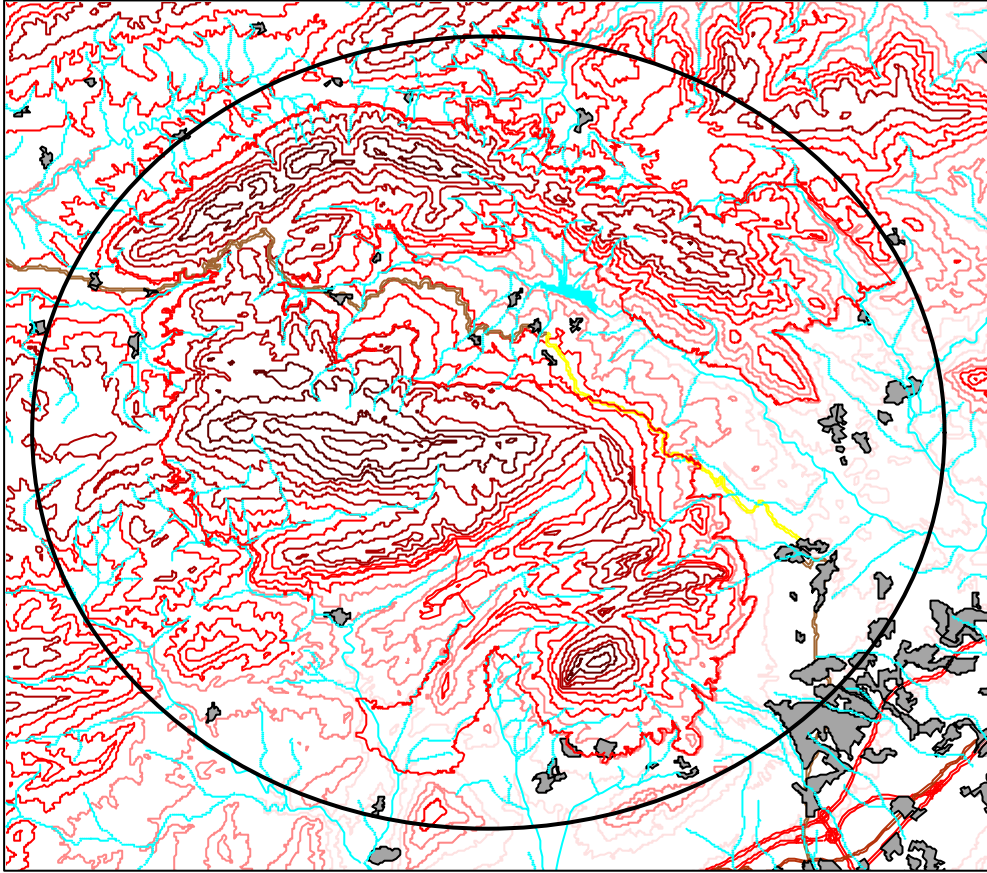
**Características generales:** el conjunto de sierras y valles incluido en la zona propuesta representa probablemente el núcleo de mayor interés natural del prebético valenciano. Su altitud (1.558 m), su proximidad al mar y su situación en un área de marcados gradientes térmicos y ombroclimáticos le confiere una grna riqueza en especies raras y de interés, tanto endémicas como procedentes de irradiaciones eurosiberianas y bético-magrebíes. Además, contiene una representación significativa de diversos hábitats prioritarios. En cuanto a la fauna, destacan las especies propias de medios forestales y, sobre todo, rupícolas.

**Hábitats y especies destacables:** a destacar por su excelente grado de representación los pastizales anuales (\***6220**), pendientes rocosas calcícolas (**8210**), encinares de *Q. rotundifolia* (**9340**), matorrales arborescentes de *Juniperus* (**5210**), brezales oromediterráneos endémicos con aliaga (**4090**), fresendas termófilas de *Fraxinus rotundifolia* (**91B0**), prados alpinos y subalpinos calcáreos (**6170**). Vegetación gipsícola ibérica (**1520**) y bosques galería de *Salix* y *Populus alba* (**92AO**).

En cuanto a las especies, y como se ha dicho anteriormente, cabe destacar la población de rapaces asociadas a los roquedos, como *Aquila chrysaetos*,

*Hieraetus fasciatus*, *Falco peregrinus* o *Bubo bubo*. Otras especies de fauna interesantes son *Caprimulgus europaeus*, *Oenanthe leucura* o *Pyrrhocorax pyrrhocorax*. Por lo que respecta a los vegetales, a destacar una de las escasas poblaciones valencianas de *Apium repens*, así como la presencia en el sud del área de una población de *Teucrium lepicephalum* complementaria a la incluida en el LIC “algepsars de Finestrat”, muy próximo a este. Otras especies destacables son *Centaurea mariolensis*, *Salvia blancoana* subsp. *mariolensis*, *Leucanthemum gracilicaule*, *Leucanthemum arundanum*, *Biscultella montana*, *Scabiosa saxatilis* subsp. *saxatilis*, *Teucrium buxifolium* subsp. *hifacense*, *Centaurea rouyi*, *Hippocrepis valentina*, *Thymus serpylloides* subsp. *gadorenensis*, *Vella spinosa*, *Genista longipes*, *Saxifraga longifolia*, etc.

# LIC: Aitana



Leyenda:

- Aitana.shp
- Rostodo
- BARRANCO
- RAMBLA
- RIO
- Nuc4
- Nuc3
- Nuc2
- Nuc1
- Ferroca
- Carreteras
- AUTONOMICA
- DIPUTACION
- LOCAL
- NACIONAL
- Curvas de nivel
- 0 - 300
- 301 - 500
- 501 - 800
- 801 - 1120
- 1121 - 1800
- Masas de agua
- Contorno C.V.



1:100000