

L'ALBUFERA

Superficie: 27.538 Ha (20.882 continental + 6.656 marina)

Municipios: Valencia, Catarroja, Albal, Silla, Sueca, Sollana, Cullera, Albalat de la Ribera, Algemesí, Massanassa, Alfafar y Sedaví.

Características generales: es la zona húmeda más importante de la Comunitat Valenciana y una de las principales de España. Alberga más del 2 % del hábitat “lagunas” y más del 15 % de “aguas oligomesotróficas calcáreas”. Es importante para la conservación de numerosas aves acuáticas y de varios endemismos vegetales. Así mismo, en algunos “ullals” o manantiales existen poblaciones de samaruc y fartet. En cuanto a las aves, destacan las colonias mixtas de ardeidas (con más de 4.000 parejas) y larolimícolas (3.000 parejas). También es importante la invernada de anátidas, que algunos años supera los 70.000 ejemplares. Por todo ello fue declarada Parque Natural y ZEPA, e incluida en el listado del Convenio de Ramsar.

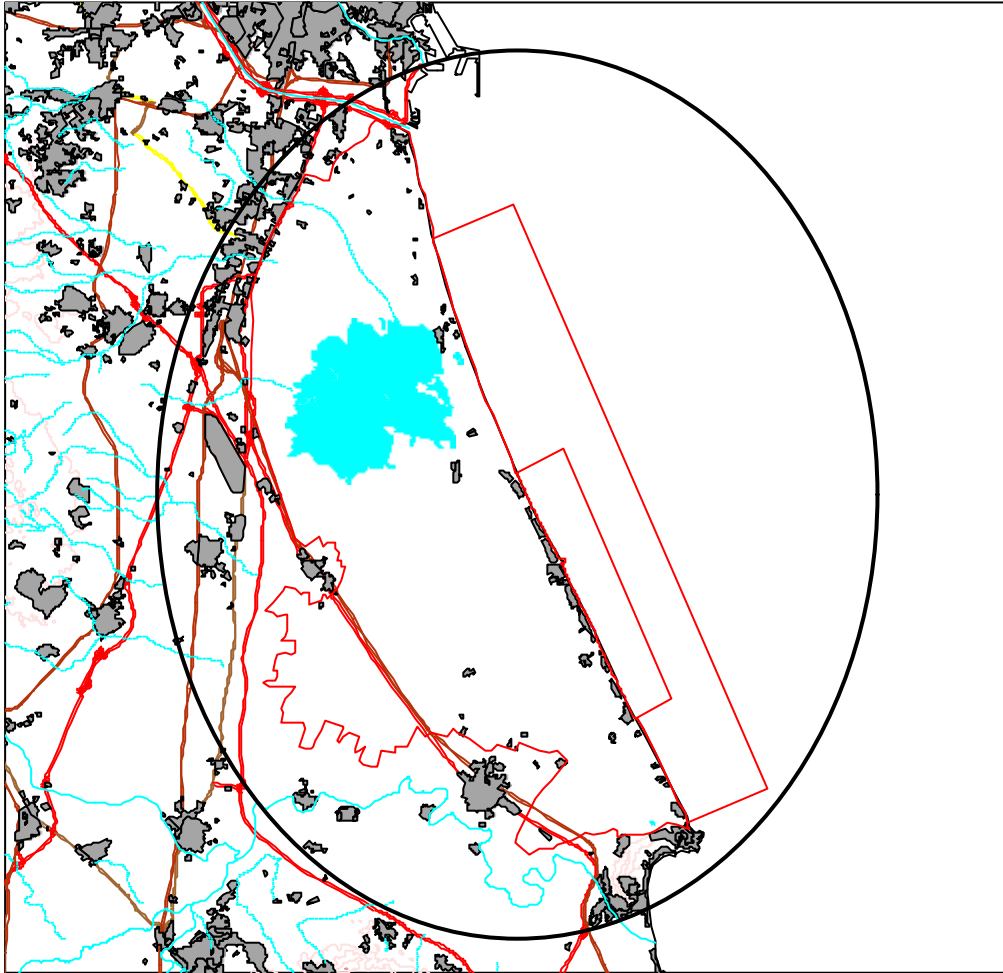
Además del área continental, el LIC incluye un sector destacable del frente litoral del Parque, en razón de la presencia de hábitats de interés como las praderas de Posidonia.

Hábitats y especies destacables: los más importantes son como es lógico los asociados al carácter de zona húmeda costera de la zona, como por ejemplo las citadas aguas oligomesotróficas calcáreas (**3140**), lagunas costeras (***1150**), estanques temporales mediterráneos (***3170**), turberas de *Cladium mariscus* (***7210**), pastizales salinos mediterráneos (**1410**), etc. El medio litoral

alberga además todo el complejo de hábitats **dunares** (**1210, 2110, 2120, 2260, 2133, *2250**, etc.), todos ellos en buen estado.

En cuanto a las especies, destacan sin duda las aves, de las que se incluyen más de 40 especies de interés. También merecen destacarse algunas especies de quirópteros, así como *Valencia hispanica* y las especies vegetales *Kosteletzkya pentacarpos*, *Marsilea batardae* y *Marsilea quadrifolia*.

LIC: L'Albufera



Leyenda:

- Albufera_m.shp
- Albufera_c.shp
- Rosbdo
- BARRANCO
- RAMBLA
- RIO
- Nuc4
- Nuc3
- Nuc2
- Nuc1
- Ferrocarril
- Carreteras
- AUTONOMICA
- DIPUTACION
- LOCAL
- NACIONAL
- Cotas de nivel
- 0 - 300
- 301 - 500
- 501 - 800
- 801 - 1120
- 1121 - 1800
- Masas de agua
- Costero C.V.



1:100000