

ELS ALFORINS

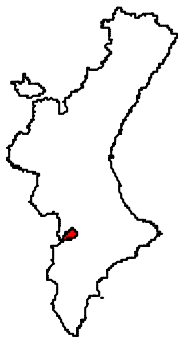
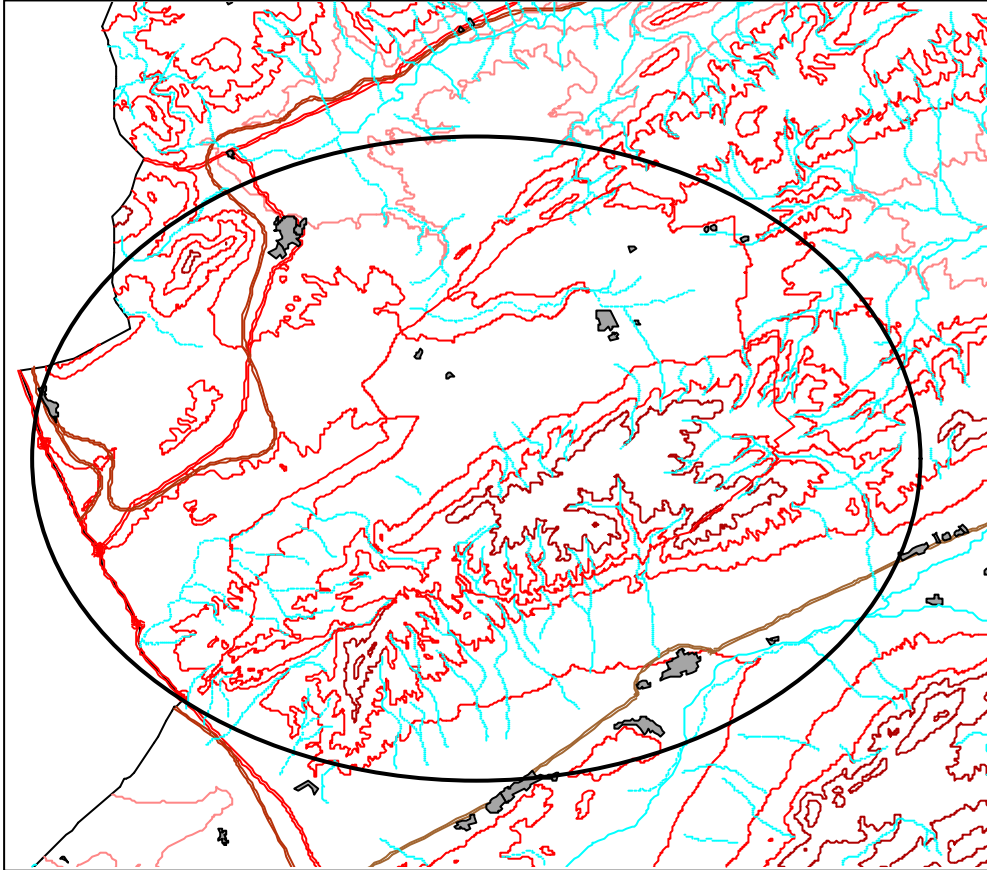
Superficie: 9.750 Ha

Municipios: Beneixama, Fontanars dels Alforins, el Camp de Mirra, la Canyada y Villena.

Características generales: se trata de un valle agrícola, considerado a pesar de ello de un gran interés, ya que a causa de su peculiar configuración – parcelas de pequeño tamaño en las que alternan cultivos de cereal, vid y frutales, separados por setos y márgenes naturales e incluso algunos originales arenales interiores colonizados por pinares de pino piñonero—la convierten en hábitat apropiado para un gran número de especies de fauna, sobre todo pequeñas rapaces. Se incluye, así mismo, una pequeña zona de montaña –en la Serra de la Solana de Beneixama—que incorpora hábitats de cierto interés.

Hábitats y especies destacables: de acuerdo con lo anteriormente dicho, no son los hábitats presentes el factor de mayor relevancia en la zona, aún cuando se encuentren bien representados elementos como los matorrales arborescentes con *Juniperus* (5210), los prados anuales de *Thero-Brachypodietea* (*6220), los prados calcáreos cársticos (*6110) o las dunas con bsoques de *Pinus pinea* (*2270). Si embargo, entre las especies prioritarias se encuentran rapaces como *Aquila chrysaetos*, *Bubo bubo*, *Circus pygargus*, *Falco columbarius*, *Falco naumanni* o *Falco preregrinus*, así como especies esteparias muy escasas en el territorio valenciano, como *Burhinus oedicnemus*, *Melanocorypha calandra*, *Otis tarda*, *Pterocles alchata* o *Tetrax tetrax*.

LIC: Els Alforins



Leyenda:

- Límite LIC
- Rio todo
- BARRANCO
- RAMBLA
- RIO
- Nuc4
- Nuc3
- Nuc2
- Nuc1
- Ferrocarril
- Carreteras
- AUTONOMICA
- DIPUTACION
- LOCAL
- NACIONAL
- Curvas de nivel
- 0 - 300
- 301 - 500
- 501 - 800
- 801 - 1120
- 1121 - 1800
- Masas de agua
- Contorno C.V.



1:100000