

L'ALMADRAVA

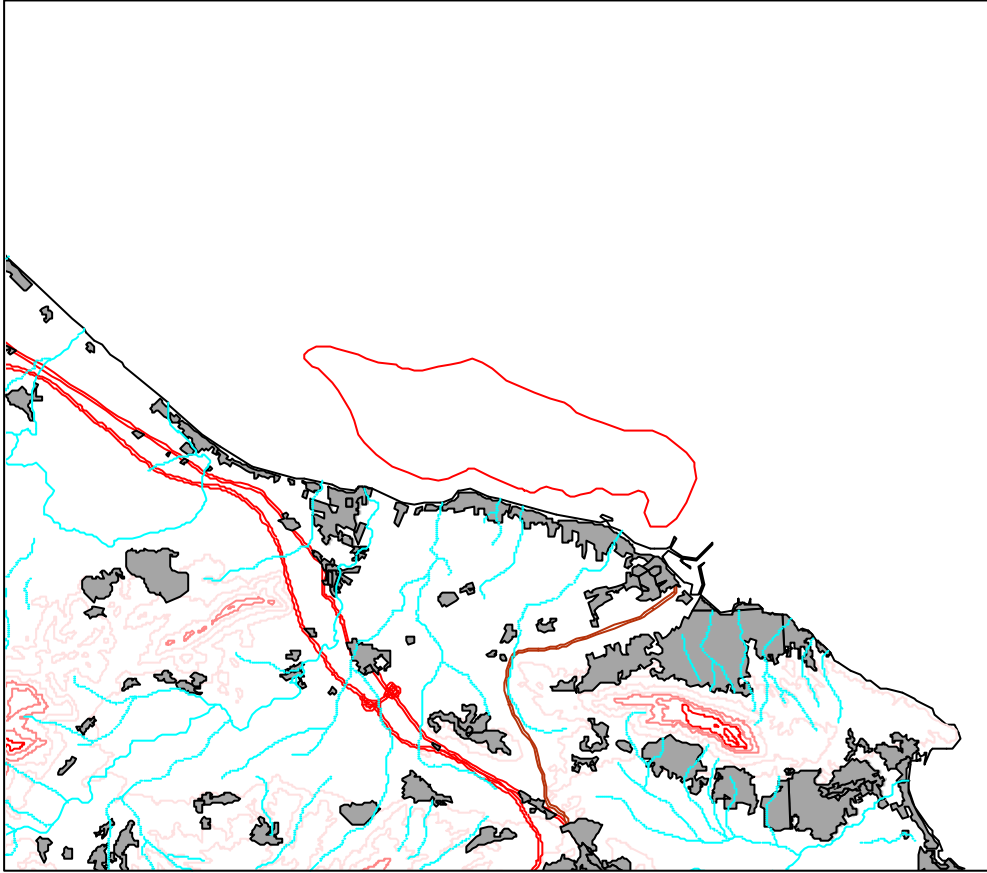
Superficie: 2.239 Ha (marina)

Municipios: frente litoral de Dénia.

Características generales: zona marina que alberga un gran arrecife-barrera de *Posidonia* de un interés excepcional.

Hábitats y especies destacables: obviamente, el hábitat prioritario es la pradera de *Posidonia* (*1120) y las especies asociadas a este ecosistema.

LIC: L'Almadrava



Leyenda:

- Almadrava.shp
- Riostodo
- BARRANCO
- RAMBLA
- RIO
- Nuc4
- Nuc3
- Nuc2
- Nuc1
- Ferroca
- Carreteras
- AUTONOMICA
- DIPUTACION
- LOCAL
- NACIONAL
- Curvas de nivel
- 0 - 300
- 301 - 500
- 501 - 800
- 801 - 1120
- 1121 - 1800
- Masas de agua
- Contorno C.V.



1:100000