

L'ALT MAESTRAT

Superficie: 43.613 Ha

Municipios: Forcall, Todolella, La Mata de Morella, Cinctorres, Portell de Morella, Castellfort, Vilafranca del Maestrat, Benassal, Ares del Maestrat, Catí y Morella.

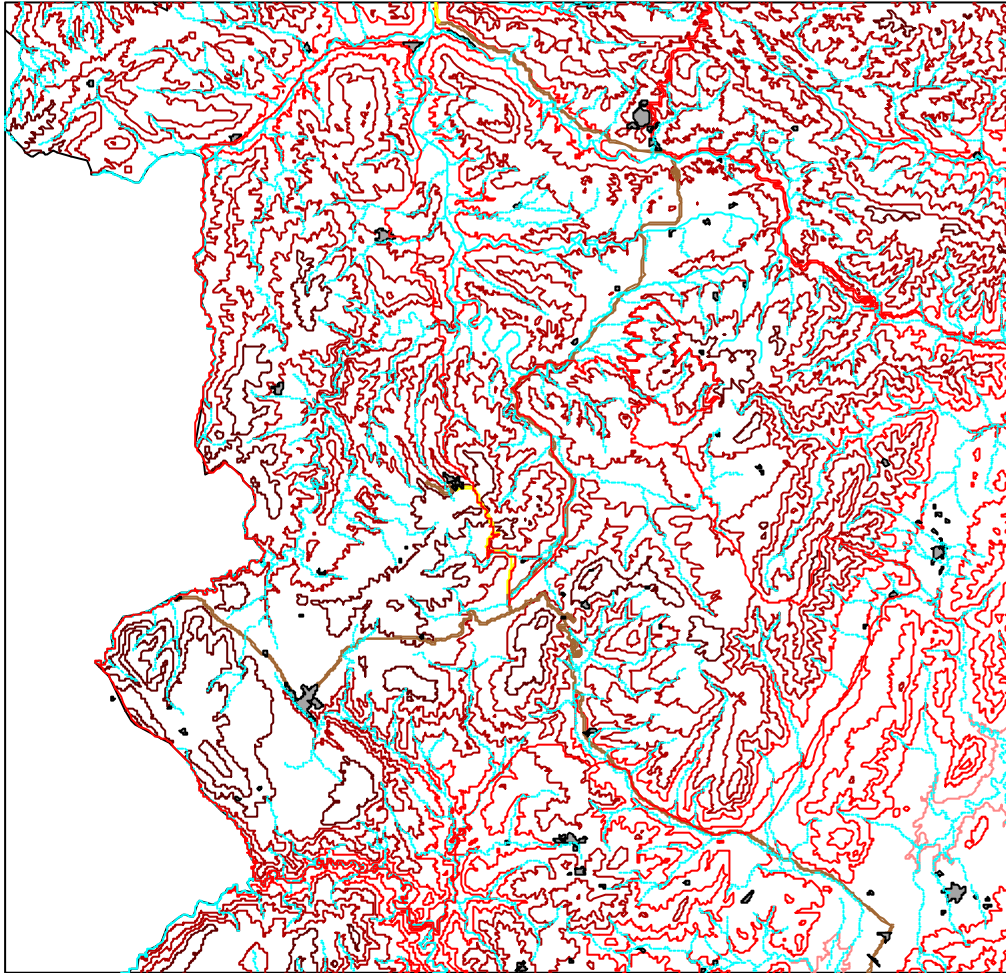
Características generales: área montañosa de gran calidad paisajística, en la que destacan los numerosos barrancos en los que, en bosques mixtos, hallan refugio especies singulares en el mediterráneo, propias de la región eurosiberiana. Alternando con los barrancos, destacan las parameras con sabinas propias de las altas montañas maestracenses. Además, se localizan en su interior dos refugios importantes para murcielagos.

Hábitats y especies destacables: entre la gran diversidad de hábitats presentes en la zona, cabe destacar por su extensión e interés los encinares (9340) y robledales (9240), además de los brezales oromediterráneos endémicos con aliaga (4090), los matorrales arborescentes con *Juniperus* (5210), bosques endémicos de *Juniperus* (*9561), prados alpinos y subalpinos calcáreos (6173) y las pendientes rocosas calcícolas (8211). Además, deben mencionarse diversos hábitats fluviales de interés, como las galerías de *Nerio-Tamaricetea* (92D0) y *Salix* y *Populus alba* (92AO), los bosques de barrancos de *Tilio-Acerion* (*9180), ríos mediterráneos con caudal permanente con *Glaucium flavum* (3250), etc.

En cuanto a las especies, abundan en la zona *Circaetus gallicus*, *Hieraetus pennatus*, *Gyps fulvus*, *Aquila chrysaetos*, *Falco peregrinus*, etc. Entre los

quirópteros, se ha mencionado la presencia en las cuevas de la zona (especialmente en el Forat de Cantallops y la Ermita de la Mare de Déu de la Font) especies como *Miniopterus schreibersii*, *Myotis myotis*, *Myotis blythii* o *Barbastrella basbastrellus*. Los rios de la zona albergan poblaciones de *Chondrostoma toxostoma*, apareciendo además algunas poblaciones de *Apium repens*.

LIC: L'Alt Maestrat



Leyenda:

- Maestrat.sip
- Ros bdo
- BARRANCO
- RANIELLA
- RIO
- Nuc4
- Nuc3
- Nuc2
- Nuc1
- Feroca
- Catelles
- AUTONOMICA
- DIPUTACION
- LOCAL
- NACIONAL
- Cotas de nivell
- 0 - 300
- 301 - 500
- 501 - 800
- 801 - 1120
- 1121 - 1800
- Masas de agua
- Catibno C.V.



1:100000