

ALT PALÀNCIA

Superficie: 26.267 Ha

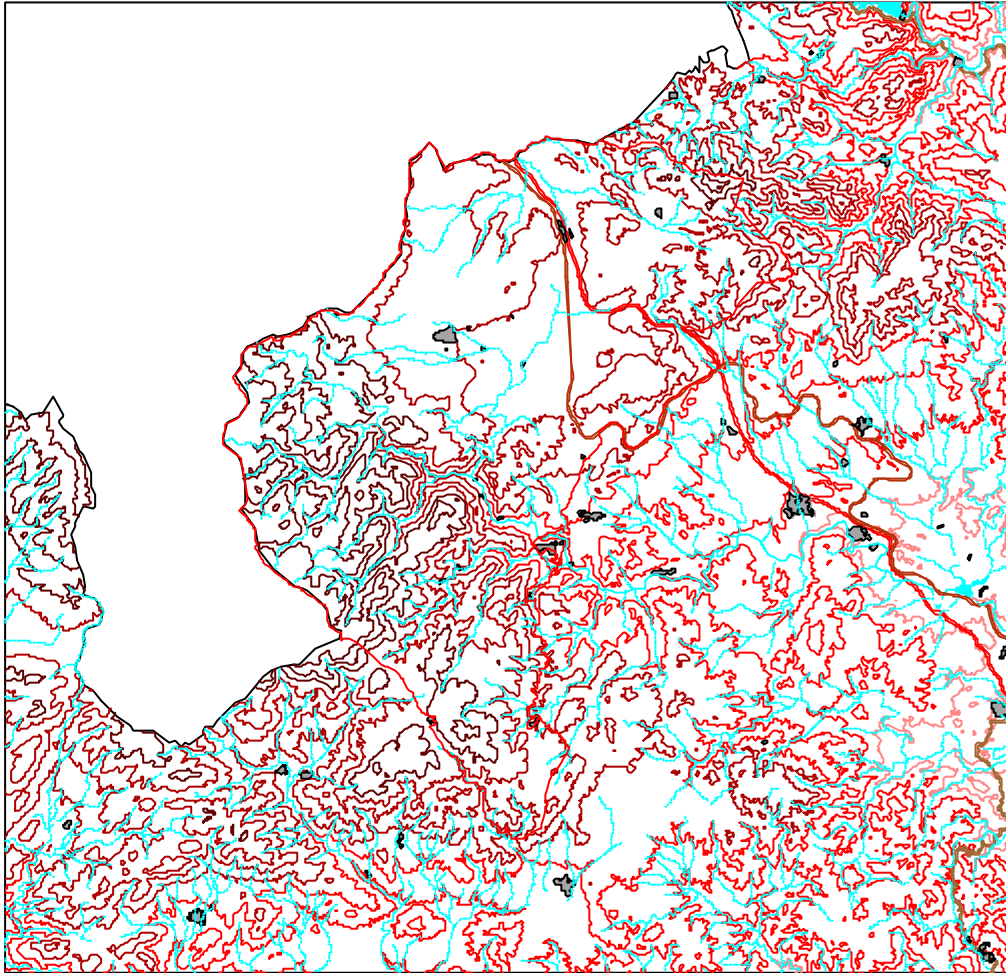
Municipios: El Toro, Bejís, Sacañet, Torás, Barracas, Pina de Montalgrao, Benafer y Viver.

Características generales: area montañosa correspondiente a las estribaciones valencianas del macizo de Javalambre. Alberga importantes masas de sabinares mezclados con carrascas y pino negro. Así mismo, destacan los roquedos y la vegetación riparia ligada al cauce del Palància. Se presentan por tanto una gran diversidad de hábitats y es de gran interés para las rapaces.

Hábitats y especies destacables: a remarcar los matorrales arborescentes con *Juniperus* (5210), así como diversos hábitats forestales como los carrascales (9340), pinares submediterráneos de pinos negros endémicos (*9533), robledales de *Quercus faginea* (9240), robredales de *Q. pyreainca* (9230), etc. También merecen mencionarse la vegetación gipsícola (*1520), los hábitats de roquedos silíceos (8220) y calcáreos (8211) y los hábitats riparios, como las galerías fluviales de *Salix* y *Populus* (92AO), *Nerio-Tamaricetea* (92D0), manantiales petrificantes (*7220), etc.

Respecto a las especies, cabe mencionar entre otras la población de rapaces (*Circaetus gallicus*, *Hieraetus pennatus*, *Aquila chrysaetos*, *Hieraetus fasciatus*, *Falco peregrinus*, etc.), así como las diversas especies ligadas al ambiente fluvial, como *Lutra lutra*, *Alcedo atthis*, *Rutilus arcasii*, etc.

LIC: Alt Palància



Leyenda:

- Palanda.shp
- Rosbdo
- BARRANCO
- RAMBLA
- RIO
- Nuc4
- Nuc3
- Nuc2
- Nuc1
- ▲ Ferocca
- ▲ Castellers
- ▲ AUTONOMICA
- ▲ DIPUTACION
- ▲ LOCAL
- ▲ NACIONAL
- ▲ Cotas de nivell
- 0 - 300
- 301 - 500
- 501 - 800
- 801 - 1120
- 1121 - 1800
- Masas de agua
- Catibno C.V.



1:100000