

ALTO TÚRIA

Superficie: 14.449 Ha

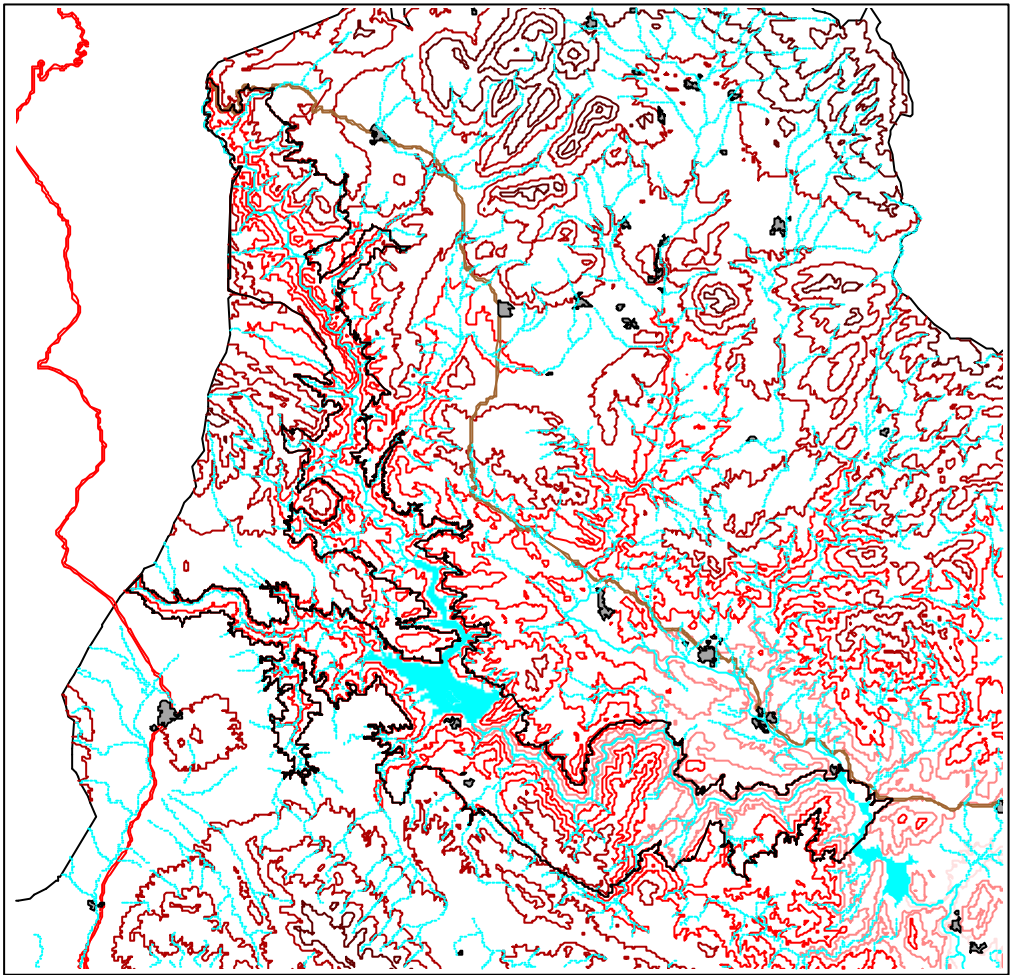
Municipios: Aras de Alpuente, Titaguas, Tuéjar, Sinarcas, Benagéver, Chelva, Calles, Domeño y Loriguilla.

Características generales: área básicamente fluvial estructurada alrededor del cauce del río Túrria. Alberga importantes ejemplos de bosques de galería y ríquedos escarpados –las “Hoces del Turia”--.

Hábitats y especies destacables: alberga más del 2 % del hábitat “fruticedas termófilas” y una muy buena representación de la vegetación de manantiales de aguas carbonatadas (*7220). El hábitat mejor representado son los matorrales con palmito (5333), y los matorrales arborescentes con *Juniperus* (5210). En cuanto a los hábitats evaluados como insuficientemente representados en la propuesta de 1997, debe destacarse la representación de 6240 (*Molinio-Holoschoenion*), 92D0 (*Nerio-Tamaricetea*) y 5335 (retamars). Diversos hábitats prioritarios –ligados casi todos ellos al río-- incrementan también su representación.

Por lo que respecta a las especies, cabe mencionar la presencia en la zona de buenas poblaciones de rapaces, como *Circaetus gallicus*, *Hieraetus pennatus*, *H. Fasciatus*, *Aguila chrysaetos*, *Bubo bubo*, etc. También consta la presencia de *Lutra lutra* y *Microtus cabreræ*. En cuanto a los peces, destaca *Chondrostoma turiense* y *Rutilus arcasii*.

LIC: Alto Túria



Leyenda:

- A. turia.shp
- Riostado
- BARRANCO
- RAMBLA
- RIO
- Nuc4
- Nuc3
- Nuc2
- Nuc1
- Ferrocarril
- Carreteras
- AUTONOMICA
- DIPUTACION
- LOCAL
- NACIONAL
- Curvas de nivel
- 0 - 300
- 301 - 500
- 501 - 800
- 801 - 1120
- 1121 - 1800
- Masas de agua
- Catastro C.V.



1:100000