

## ***ARENAL DE PETRER***

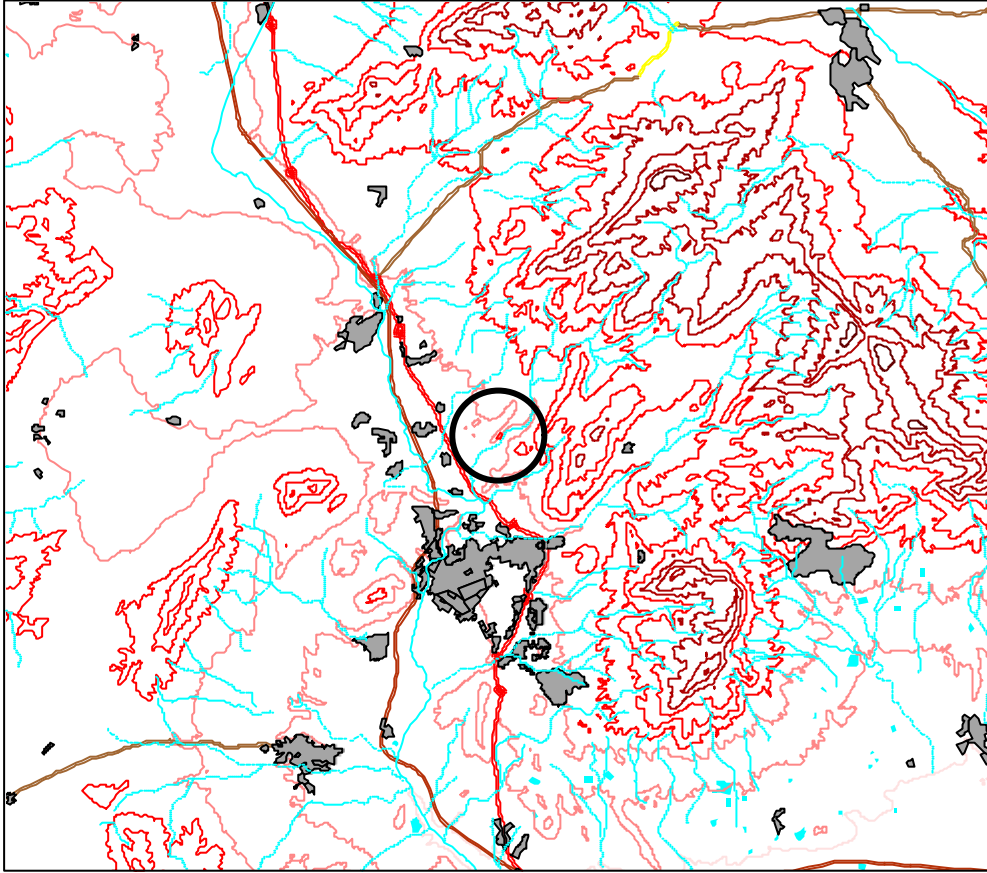
**Superficie:** 1,2 Ha

**Municipios:** Petrer

**Características generales:** curiosa formación dunar interior que alberga una de las mejores representaciones de la vegetación psamófila continental existente en la Comunitat Valenciana.

**Hábitats y especies destacables:** a remarcar la presencia de Dunas continentales con pastizales abiertos de *Corynephorus* y *Agrostis* (2330). En cuanto a las especies, cabe mencionar –como otras especies de flora y fauna—*Linaria depauperata* subsp. *hegelmaieri* y *Helianthemum arenarium*, ambas endémicas.

# LIC: Arenal de Petrer



Leyenda:

- Arenal.shp
- Riostodo
- BARRANCO
- RAMBLA
- RIO
- Nuc4
- Nuc3
- Nuc2
- Nuc1
- Ferroca
- Carreteras
- AUTONOMICA
- DIPUTACION
- LOCAL
- NACIONAL
- Curvas de nivel
- 0 - 300
- 301 - 500
- 501 - 800
- 801 - 1120
- 1121 - 1800
- Masas de agua
- Contorno C.V.



1:100000