

ARROYO CEREZO

Superficie: 5.403 Ha

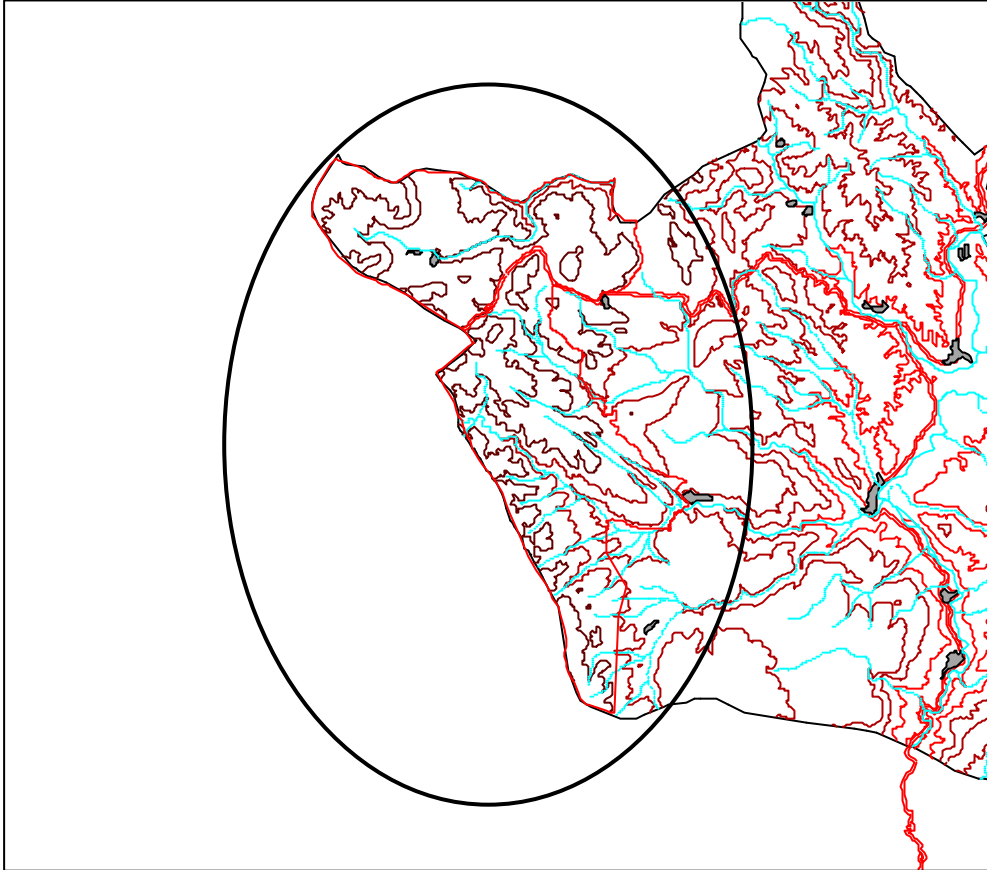
Municipios: Castielfabib y Vallanca

Características generales: zona forestal de gran interés por albergar formaciones de pinares negros y sabinares albares, además de otros hábitats de alta montaña mediterránea.

Hábitats y especies destacables: además de los mencionados pinares de pinos negros endémicos (***9530**) y los bosques de *Juniperus* (***9560**), se encuentran bien representados los brezales oromediterráneos endémicos con aliaga (**4090**), los encinares (**9340**), las pendientes rocosas (**8210**), etc.

En cuanto a las especies, destacan rapaces como *Circaetus gallicus*, *Bubo bubo*, *Aquila chrysaetos*, *Falco peregrinus* o *Hieraetus pennatus*, así como otras especies destacadas como *Anthus campestris*, *Chersophilus duponti*, *Emberiza hortulana*, etc.

LIC: Arroyo Cerezo



Leyenda:

- Acerezo.shp
- Riostado
- BARRANCO
- RAMBLA
- RIO
- Nuc4
- Nuc3
- Nuc2
- Nuc1
- Ferrocarril
- Carreteras
- AUTONOMICA
- DIPUTACION
- LOCAL
- NACIONAL
- Curvas de nivel
- 0 - 300
- 301 - 500
- 501 - 800
- 801 - 1120
- 1121 - 1800
- Masas de agua
- Contorno C.V.



1:100000