

CABO ROIG

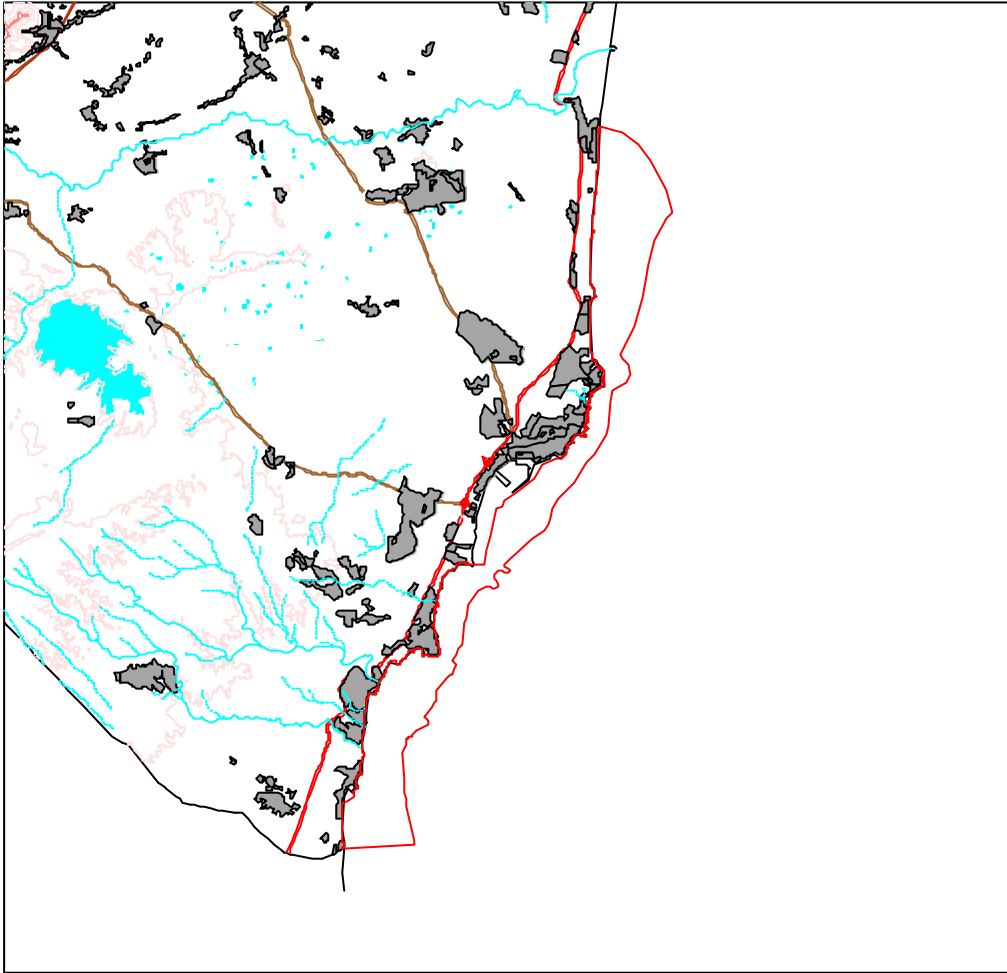
Superficie: 4.687 Ha (1 Ha continenral + 4.686 marina)

Municipios: frente litoral de Guardamar del Segura, Torrevieja y Pilar de la Horadada.

Características generales: zona casi exclusivamente marina caracterizada por albergar una excelente representación de praderas de Posidonia y otros hábitats marinos. La zona terrestre se circunscribe a la microrreserva de Cabo Roig, de gran relevancia por incluir una de las mejores poblaciones existentes de la especie vegetal prioritaria *Helianthemum caput-felis*.

Hábitats y especies destacables: los hábitats mejor representados son las praderas de *Posidonia* (*1120) y de *Cymodocea* (1110), así como los acantilados mediterráneos (1240). En cuanto a las especies, únicamente cabe mencionar la citada población de *Helianthemum caput-felis*.

LIC: Cabo Roig



Leyenda:

- Cabo_roig.shp
- Rosbdo
- BARRANCO
- RANIELA
- RIO
- Nuc4
- Nuc3
- Nuc2
- Nuc1
- Feroca
- Carreteras
- AUTONOMICA
- DIPUTACION
- LOCAL
- NACIONAL
- Dunas de nivel
- 0 - 300
- 301 - 500
- 501 - 800
- 801 - 1120
- 1121 - 1800
- Masas de agua
- Cartrino C.V.



1:100000