

CAP DE CULLERA

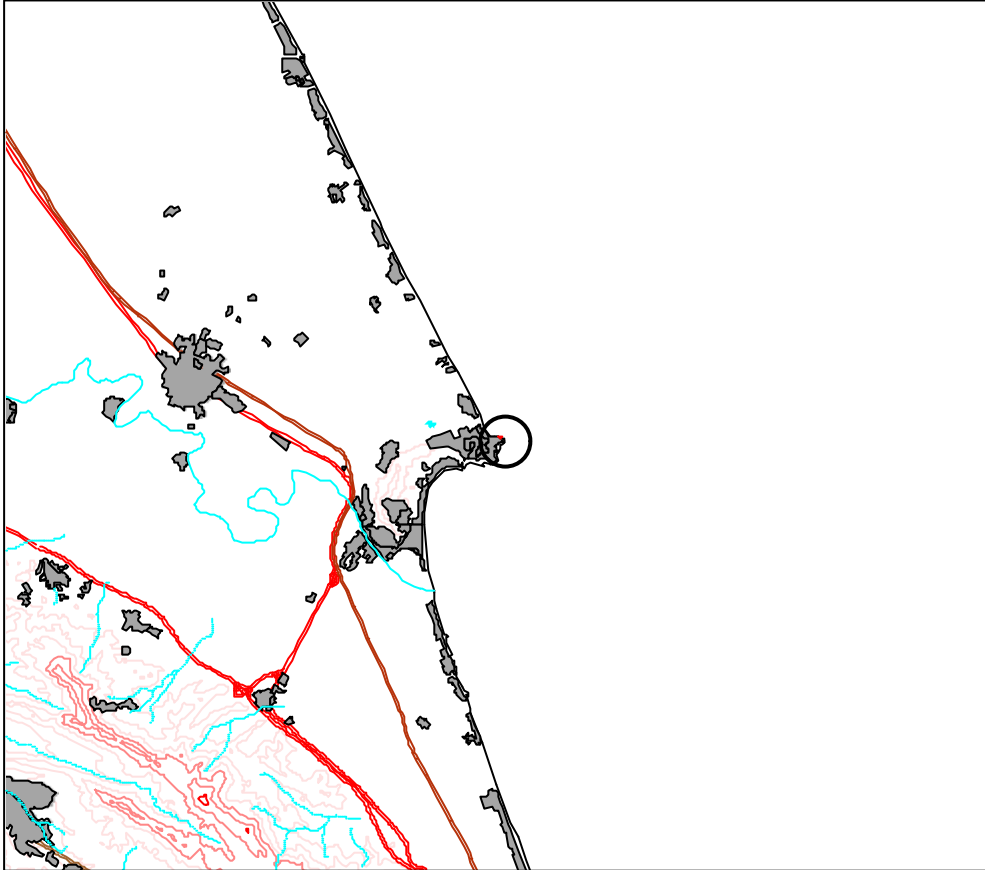
Superficie: 0,2 Ha

Municipios: Cullera

Características generales: microrreserva vegetal que constituye la única representación, a nivel mundial, de la comunidad *Crithmo-Limonietum dufourii*. Además, representa la única población conocida de esta especie sobre acantilados marinos.

Hábitats y especies destacables: el único hábitat existente en este pequeño LIC es lógicamente el de acantilados con vegetación de *Limonium* endémicos (1240), mientras que la especie más destacada es precisamente el citado *L. dufourii*.

LIC: Cap de Cullera



Leyenda:

- Capullera.shp
- Riostrdo
- BARRANCO
- RAMBLA
- RIO
- Nuc4
- Nuc3
- Nuc2
- Nuc1
- Ferrocá
- Carreteras
- AUTONOMICA
- DIPUTACION
- LOCAL
- NACIONAL
- Curvas de nivel
- 0 - 300
- 301 - 500
- 501 - 800
- 801 - 1120
- 1121 - 1800
- Masas de agua
- Contorno C.V.



1:100000