

## **CAP DE LES HORTES**

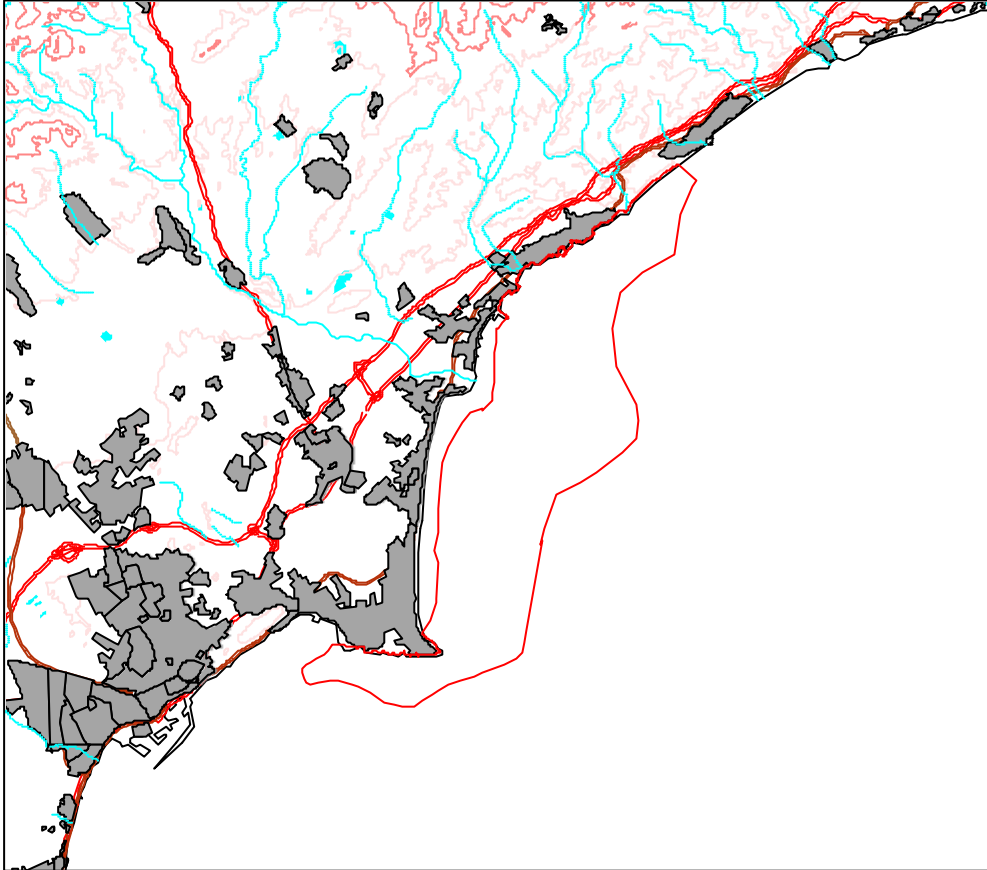
**Superficie:** 4.253 Ha (marina)

**Municipios:** frente litoral de El Campello y Alacant.

**Características generales:** zona exclusivamente marina y litoral propueta con el fin de incluir algunas praderas de *Posidonia* en estado variable de conservación, así como algunos ecosistemas litorales de interés. Incluye además la microrreserva homónima.

**Hábitats y especies destacables:** además de las citadas praderas de *Posidonia* (\*1120) y *Cymodocea* (1110), aparecen en la zona vegetación de acantilados con *Limonium* endémicos (1240) y cuevas marinas sumergidas (8330).

# LIC: Cap de l'Horta



Leyenda:

- Cap\_horta.shp
- Riostodo
- BARRANCO
- RAMBLA
- RIO
- Nuc4
- Nuc3
- Nuc2
- Nuc1
- Ferrocarril
- Carreteras
- AUTONOMICA
- DIPUTACION
- LOCAL
- NACIONAL
- Curvas de nivel
- 0 - 300
- 301 - 500
- 501 - 800
- 801 - 1120
- 1121 - 1800
- Masas de agua
- Contorno C.V.



1:100000