

SERRA DEL CASTELL DE XÀTIVA

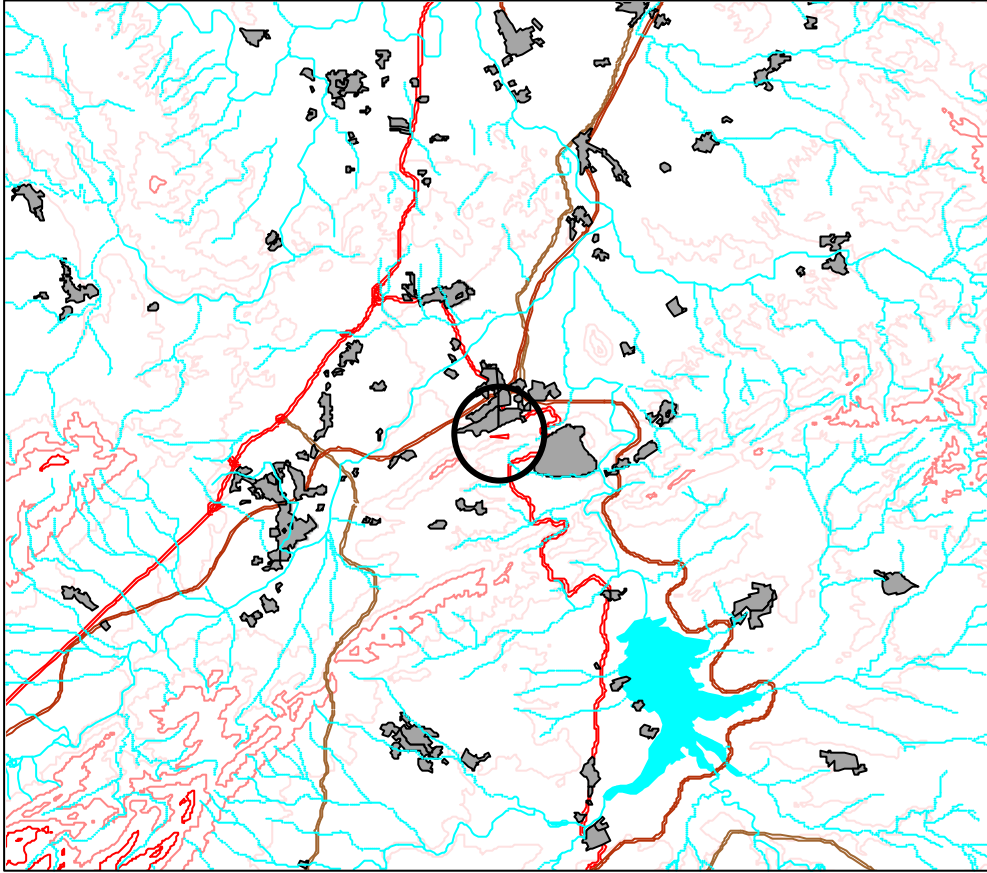
Superficie: 3,4 Ha

Municipios: Xàtiva

Características generales: microrreserva que alberga un buen ejemplo de pastizales secos mediterráneos con la especie protegida y endémica *Silene diclinis*.

Hábitats y especies destacables: además de los pastizales secos calcáreos (*6210), que albergan la mencionada *S. diclinis*, aparece también en la zona una buena representación de pendientes rocosas con vegetación casmofítica (8210), en la que se presentan otras especies de interés como *Sarcocapnos saetabensis* o *Saxifraga corsica* subsp. *cossoniana*.

LIC: Castell de Xàtiva



Leyenda:

- Castellk.shp
- Riostodo
- BARRANCO
- RAMBLA
- RIO
- Nuc4
- Nuc3
- Nuc2
- Nuc1
- Ferrocarril
- Carreteras
- AUTONOMICA
- DIPUTACION
- LOCAL
- NACIONAL
- Curvas de nivel
- 0 - 300
- 301 - 500
- 501 - 800
- 801 - 1120
- 1121 - 1800
- Masas de agua
- Contorno C.V.



1:100000