

## CURS ALT DEL RIU MILLARS

**Superficie:** 10.014 Ha

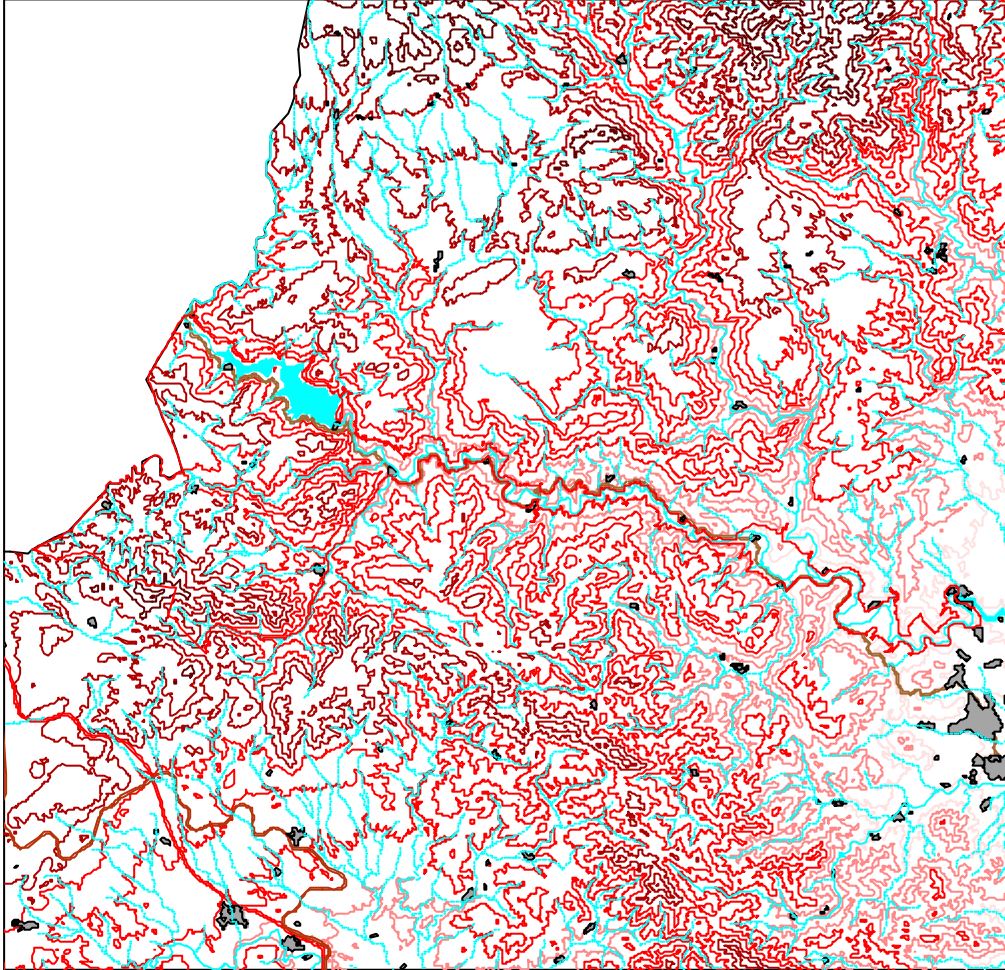
**Municipios:** Villanueva de Viver, Fuente la Reina, Benafer, Montán, Montanejos, Puebla de Arenoso, Arañuel, Cirat, Torrechiva, Toga, Espadilla, Argelita, Vallat, Fanzara y Ribeslabes.

**Características generales:** zona básicamente fluvial que comprende el tramo alto y medio del curso del río Millars. En la mayor parte de la zona delimitada, son precisamente los hábitats ligados al río los que motivan su delimitación. Sin embargo, y en la cabecera de éste, se ha considerado de interés incluir además una zona montañosa caracterizada sobre todo por el interés de sus ecosistemas forestales.

**Hábitats y especies destacables:** la zona de cabecera a la que se ha aludido anteriormente alberga interesantes hábitats forestales, como los carrascales (9340), robledales de *Quercus pyrenaica* (9230) y sobre todo bosques de *Pinus sylvestris* con *Juniperus sabina* (\*9560). Los paredones rocosos del curso del río albergan hábitats como las pendientes rocosas calcícolas (8210), mientras que a lo largo del cauce domina como es lógico el río de caudal permanente (3280), además de los bosques de ribera, como las fresnedas termófilas (91B0), *Nerio-Tamaricetea* (92D0), prados húmedos de *Molinio-Holoschoenion* (6420), etc.

En cuanto a las especies, conviene destacar por su relevancia –y además de una notable variedad de rapaces—las asociadas de nuevo al río, como *Chondrostoma toxostoma*, *Rutilus arcasii*, etc.

# LIC: Curs alt del riu Millars



Leyenda:

- Mjaresshp
- Rosbdo
- BARRANCO
- RANIELA
- RIO
- Nuc4
- Nuc3
- Nuc2
- Nuc1
- Feroca
- Catelles
- AUTONOMICA
- DIPUTACION
- LOCAL
- NACIONAL
- Cines de nivd
- 0 - 300
- 301 - 500
- 501 - 800
- 801 - 1120
- 1121 - 1800
- Masas de agua
- Catirno C.V.



1:100000