

CURS MITJÀ DEL RIU ALBAIDA

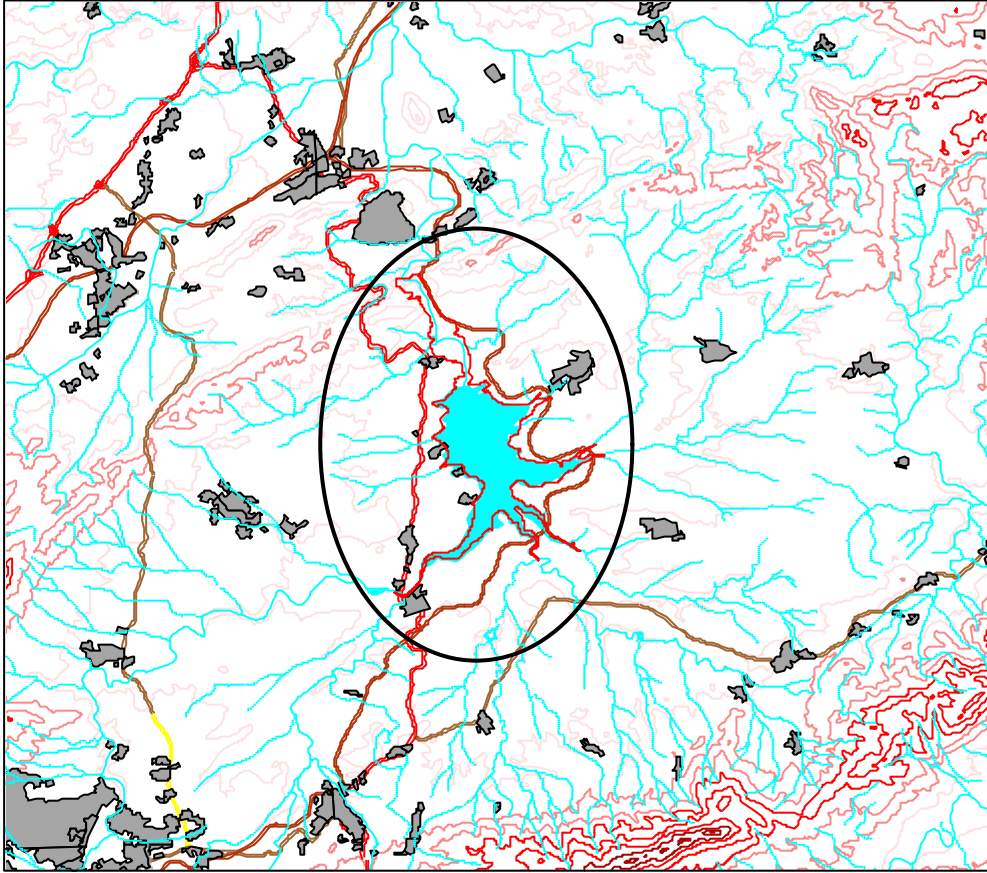
Superficie: 864 Ha

Municipios: Xàtiva, Genovés, Benigànim, Bellús, Qutretonda, La Pobla del Duc, Otos, Benissuera, Sant Pere, Guadaséquies y Montaverner.

Características generales: zona exclusivamente fluvial formada por el curso del riu Albaida; pueden distinguirse dos áreas fácilmente diferenciables a partir del recientemente construido embalse de Bellús. Así, aguas arriba del mismo, el cauce se encuentra limitado por una extensa área agrícola, siendo la calidad de las aguas menor por los efluentes industriales vertidos a lo largo de la Vall d'Albaida. Sin embargo, aguas abajo del embalse y sobre todo en la zona conocida como Estret de les Aigües, el rio alcanza una elevada calidad ambiental, configurando así mismo y a pesar de la presión urbanística ecosistemas ribereños de cierto interés.

Hábitats y especies destacables: la justificación básica del lugar propuesto se basa en la necesidad de establecer espacios destinados a la conservación de especies de peces continentales –como *Rutilus arcasii* o *Chondrostoma arrigonis*--. Por esta razón, los hábitats presentes se circunscriben a los citados ambientes fluviales: rios mediterráneos (3250), *Nerio-Tamaricetea* (92D0), prados húmedos mediterráneos (6420) y galerías fluviales de *Salix* y *Populus alba* (92A0).

LIC: Curs mitjà del riu Albaida



Leyenda:

- Albaida.shp
- Riostodo
- BARRANCO
- RAMBLA
- RIO
- Nuc4
- Nuc3
- Nuc2
- Nuc1
- Ferroca
- Carreteras
- AUTONOMICA
- DIPUTACION
- LOCAL
- NACIONAL
- Curvas de nivel
- 0 - 300
- 301 - 500
- 501 - 800
- 801 - 1120
- 1121 - 1800
- Masas de agua
- Contorno C.V.



1:100000