

CURS MITJÀ DEL RIU PALÀNCIA

Superficie: 3.662 Ha

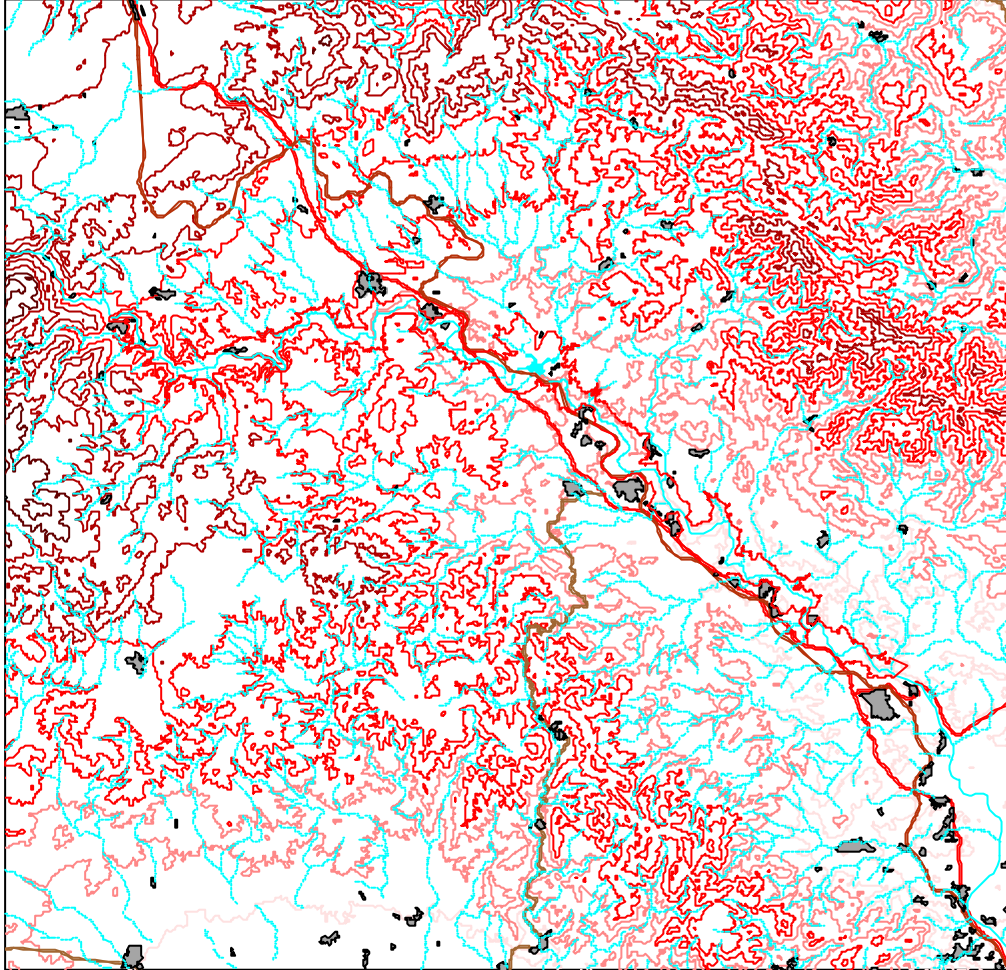
Municipios: Bejís, Torás, Teresa, Viver, Jérica, Navajas, Castellново, Geldo, Soneja, Sot de Ferrer y Algar de Palància.

Características generales: zona exclusivamente fluvial destinada a incluir básicamente el dominio público hidráulico y terrenos adyacentes del curso medio del río Palància, desde el límite con el LIC anterior hasta la presa del Algar. Su objetivo se reduce en general a la protección del medio fluvial como hábitat de diversas especies de peces.

Hábitats y especies destacables: los únicos hábitats relevantes son los asociados al ambiente fluvial, entre ellos los ríos mediterráneos con caudal permanente con *Glaucium flavum* (3250) y con galerías de *Salix* y *Populus alba* (3280), las formaciones de *Nerio-Tamaricetea* (92D0), las galerías de *Salix* y *Populus* (92AO) y los prados húmedos mediterráneos del *Molinio-Holoschoenion* (6420).

En cuanto a las especies, debe destacarse como se ha dicho la ictiofauna, y sobre todo *Rutilus arcasii*, aunque también deben mencionarse especies de aves como *Alcedo atthis*.

LIC: Curs mitjà del riu Palància



Leyenda:



-  Palanmed.shp
-  Ros.tpo
-  BARRANCO
-  RANIELLA
-  RIO
-  Nuc4
-  Nuc3
-  Nuc2
-  Nuc1
-  Feroca
-  Castellers
-  AUTONOMICA
-  DIPUTACION
-  LOCAL
-  NACIONAL
-  Curvas de nivel
-  0 - 300
-  301 - 500
-  501 - 800
-  801 - 1120
-  1121 - 1800
-  Masas de agua
-  Control C.V.

1:100000