

DESERT DE LES PALMES

Superficie: 3.071 Ha

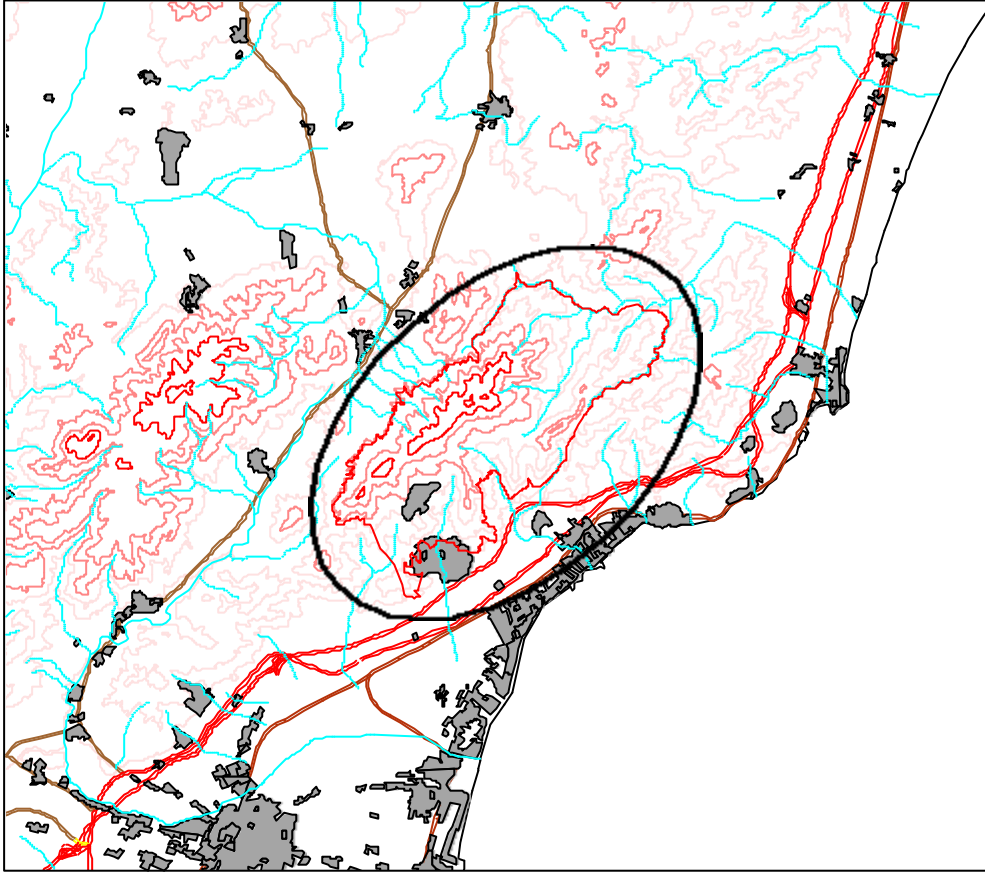
Municipios: Castelló de la Plana, Benicàssim, Cabanes, la Pobla Tornesa y Borriol

Características generales: sierra prelitoral caracterizada por representar un interesante enclave silíceo en la Plana de Castelló. Destaca, además de por su interés geomorfológico y paisajístico, por su excelente representación de coscojares con lentisco, además de por su importancia para las rapaces.

Hábitats y especies destacables: los matorrales termomediterráneos (**5330**) se encuentran muy bien representados, además de otros como los carrascales (**9340**), los brezales secos europeos (**4030**) y, sobre todo, las pendientes rocosas silíceas (**8220**).

Entre las especies, a destacar aves como *Hieraeetus fasciatus*, *Falco peregrinus* o *Bubo bubo*, así como reptiles como *Testudo hermanni*.

LIC: Desert de les Palmes



Leyenda:

- Desert.shp
- Rio.stod
- BARRANCO
- RAMBLA
- RIO
- Nuc4
- Nuc3
- Nuc2
- Nuc1
- Ferroca
- Car.reteras
- AUTONOMICA
- DIPUTACION
- LOCAL
- NACIONAL
- Curvas de nivel
- 0 - 300
- 301 - 500
- 501 - 800
- 801 - 1120
- 1121 - 1800
- Masas de agua
- Contorno C.V.



1:100000