

DUNES DE GUARDAMAR

Superficie: 726 Ha

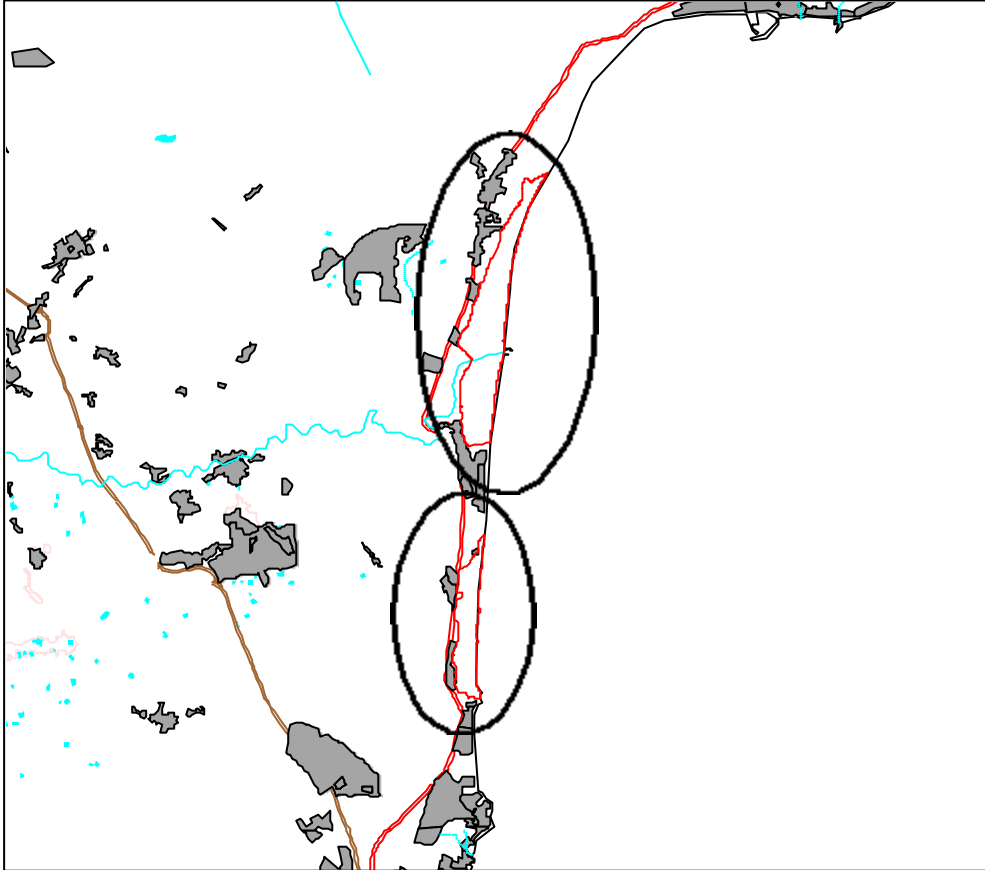
Municipios: Elx, San Fulgencio y Guardamar del Segura

Características generales: se trata de uno de los mejores cordones dunares de la costa mediterránea valenciana, con casi 14 kilómetros continuos. Alberga numerosos hábitats asociados a las formaciones de dunas, desde las formaciones pioneras hasta los pinares de *P. pinea*.

Hábitats y especies destacables: el hábitat mejor representado es el constituido por las dunas con bosques de *P. pinea* (***2270**) y con vegetación de *Cisto-Lavanduletea* (**2260**), completando el resto todo el conjunto de formaciones asociadas a los ecosistemas dunares litorales: pastizales salinos mediterráneos (**1410**), dunas fijas (**2210**), dunas embrionarias (**2110**), dunas móviles con *Ammophila* (**2120**), etc.

En cuanto a las especies, a destacar algunas aves como *Sylvia undata* o *Galerida theklae*.

LIC: Dunes de Guardamar



Leyenda:

- D_guardam.shp
- Rostodo
- BARRANCO
- RAMBLA
- RIO
- Nuc4
- Nuc3
- Nuc2
- Nuc1
- Ferroca
- Carreteras
- AUTONOMICA
- DIPUTACION
- LOCAL
- NACIONAL
- Curvas de nivel
- 0 - 300
- 301 - 500
- 501 - 800
- 801 - 1120
- 1121 - 1800
- Masas de agua
- Contorno C.V.



1:100000