

DUNES DE LA SAFOR

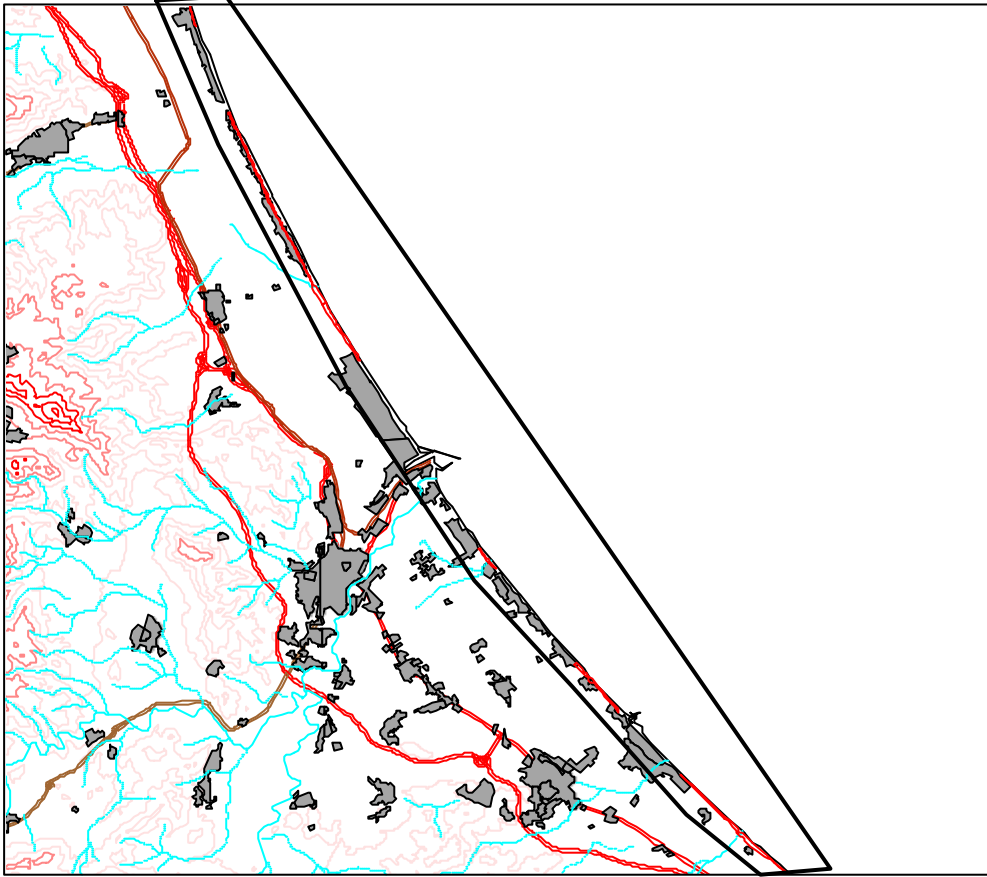
Superficie: 69 Ha

Municipios: Tavernes de la Valldigna, Xeraco, Xeresa, Daimús, Guardamar, Bellreguard, Piles y Oliva

Características generales: lugar propuesto con el fin de albergar todos los restos de cordones dunares aún existentes en la comarca de la Safor. Se restringe al dominio público marítimo-terrestre.

Hábitats y especies destacables: evidentemente, únicamente aparecen en la zona los hábitats asociados a las dunas litorales: dunas fijas de *Crucianellion maritimae* (**2210**), dunas embrionarias (**2110**), dunas con céspedes de *Malcolmietalia* (**2230**), dunas móviles con *Ammophila* (**2120**), dunas con vegetación de *Cisto-Lavanduletea* (**2260**), etc.

LIC: Dunes de la Safor



Leyenda:

-  Dunesval.shp
-  Rio todo
-  BARRANCO
-  RAMBLA
-  RIO
-  Nuc4
-  Nuc3
-  Nuc2
-  Nuc1
-  Ferroca
-  Carreteras
-  AUTONOMICA
-  DIPUTACION
-  LOCAL
-  NACIONAL
-  Curvas de nivel
-  0 - 300
-  301 - 500
-  501 - 800
-  801 - 1120
-  1121 - 1800
-  Masas de agua
-  Contorno C.V.



1:100000