

EL FONDO D'ELX-CREVILLEN

Superficie: 2.375

Municipios: Elx y Crevillent

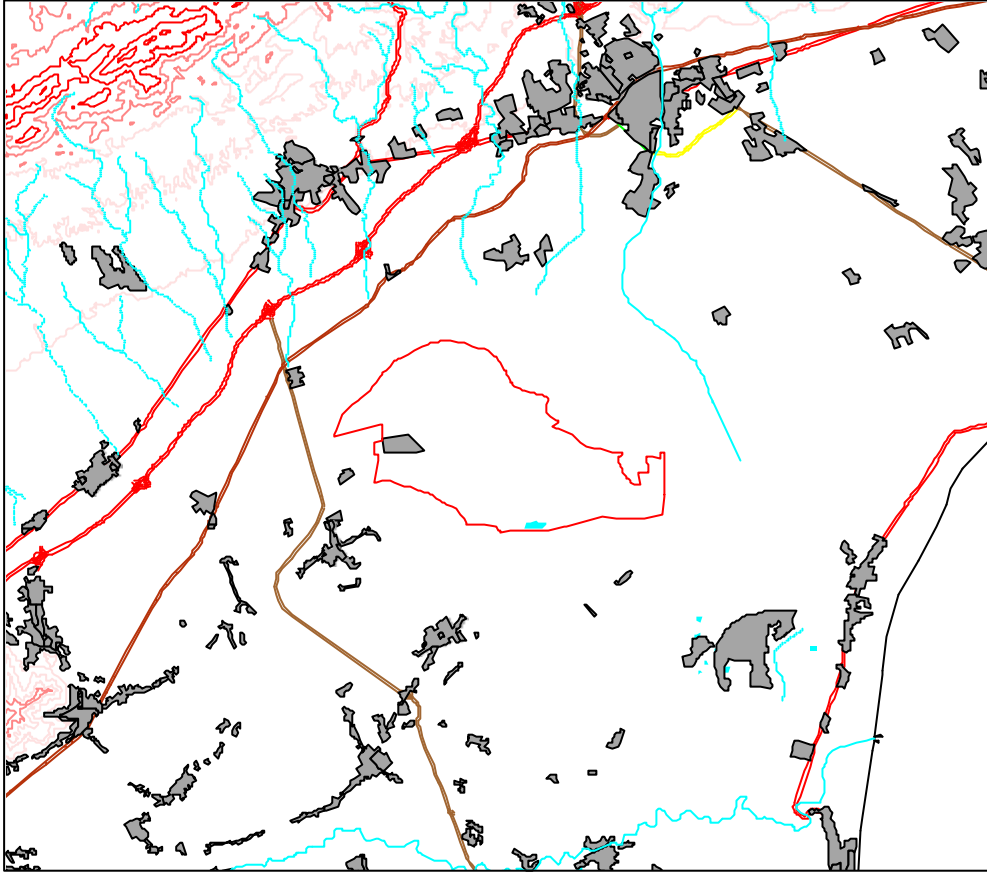
Características generales: es la segunda zona húmeda en importancia de la Comunitat Valenciana, después de l'Albufera. Resulta de gran importancia para la conservación de hábitats ligados a aguas saladas, destacando sobre todo el excelente estado de conservación de los pastizales salinos y los matorrales halófilos mediterráneos, además de albergar diversas especies vegetales endémicas. Pero sobre todo, el Fondó destaca por su importancia para la conservación para varias especies de aves acuáticas amenazadas, siendo el principal lugar para la nidificación de la cerceta pardilla y uno de los principales para la malvasía cabeciblanca. Además, es una de las tres áreas españolas en las que nidifica el flamenco. Sitio designado como Ramsar, alberga más de 20.000 aves acuáticas invernantes habitualmente.

Habitats y especies destacables: de acuerdo con lo dicho, los hábitats principales en la zona son las aguas oligomesotróficas calcáreas (**3140**), lagos naturales (**3150**) y lagunas costeras (***1150**), así como los matorrales halófilos (**1420**), estepas salinas (***1510**), pastizales salinos (**1410**), tarayares (**92D0**) y matorrales halonitrófilos (**1430**).

En cuanto a las especies, únicamente destacar entre la larga lista de aves acuáticas de interés la mencionada *Marmaronetta angustirostris*, así como *Porphyrio porphyrio*, *Circus aeruginosus*, *Fulica cristata*, *Ardeola ralloides*, *Oxyura leucocephala*, *Plegadis falcinellus*, *Phoenicopterus ruber*, etc. Además,

los medios acuáticos albergan poblaciones de *Mauremys leprosa* y *Aphanius iberus*, así como de *Riella helicophylla*. Otros vegetales de interés son *Limonium furfuraceum*, *L. caesium* y *L. santapolense*.

LIC: El Fondó d'Elx-Crevillent



Leyenda:

- Fondo.shp
- Riostrado
- BARRANCO
- RAMBLA
- RIO
- Nuc4
- Nuc3
- Nuc2
- Nuc1
- Ferroca
- Carreteras
- AUTONOMICA
- DIPUTACION
- LOCAL
- NACIONAL
- Curvas de nivel
- 0 - 300
- 301 - 500
- 501 - 800
- 801 - 1120
- 1121 - 1800
- Masas de agua
- Contorno C.V.



1:100000