

## **HOCES DEL CABRIEL**

**Superficie:** 13.224 Ha.

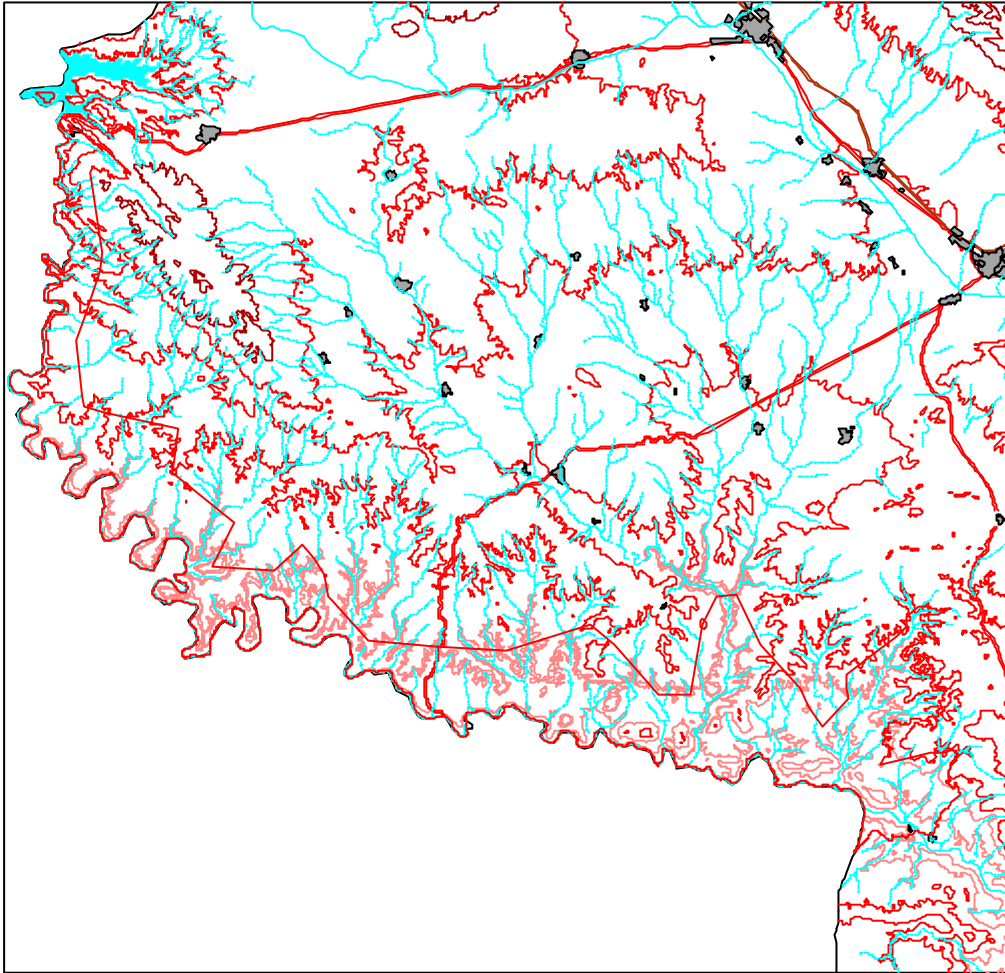
**Municipios:** Villagordo del Cabriel, Venta del Moro y Requena

**Características generales:** zona extremadamente abrupta y de gran interés paisajístico y geomorfológico configurada por el río Cabriel al abrirse paso a través de una serie de estrechos desfiladeros flanqueados por acantilados que en algunos puntos alcanzan alturas destacables. Alberga por tanto un mosaico de ecosistemas riparios, roquedos y matorrales de alto valor ambiental y ricos en especies animales y vegetales de interés.

**Hábitats y especies destacables:** los hábitats más importantes en la zona son los asociados al ambiente fluvial y a los acantilados que rodean éste (las "Hoces del Cabriel"). Aún así, el hábitat mejor representado son los matorrales arborescentes de *Juniperus* (**5210**) y las zonas subestépicas de gramíneas y anuales del *Thero-Brachypodietea* (**6220**). En todo caso, son los hábitats riparios los que otorguen una mayor importancia a la zona, y entre ellos las galerías de *Salix* y *Populus alba* (**92A0**), *Nerio-Tamaricetea* (**92D0**), etc.

En cuanto a las especies, y además de las poblaciones de rapaces (*Hieraetus fascaitus*, *H. Pennatus*, *Aquila chrysaetos*, etc.), debe destacarse la presencia de *Lutra lutra*, *Chondrostoma loxostoma* y *Discoglossus jeanneae*.

# LIC: Hoces del Cabriel



Leyenda:

- Cabrielshp
- Rosbdo
- BARRANCO
- RAMBLA
- RIO
- Nuc4
- Nuc3
- Nuc2
- Nuc1
- Ferrocarril
- Catenarias
- AUTONOMICA
- DIPUTACION
- LOCAL
- NACIONAL
- Cotas de nivel
- 0 - 300
- 301 - 500
- 501 - 800
- 801 - 1120
- 1121 - 1800
- Masas de agua
- Cabrielno C.V.



1:100000