

## IFAC

**Superficie:** 994 Ha (83 continental + 911 marina)

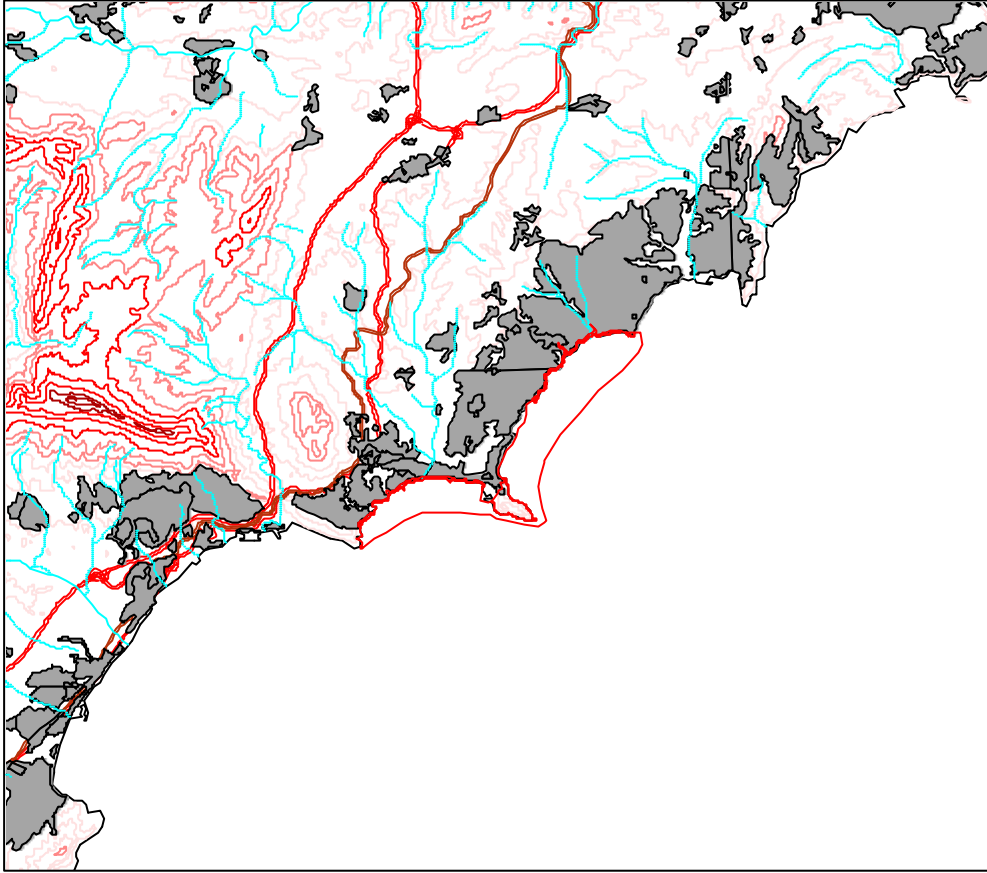
**Municipios:** Calp y Benissa y el frente litoral de ambos

**Características generales:** zona eminentemente marina de gran valor por albergar fondos de Posidonia en un magnífico estado de conservación. El área continental incluida abarca, por una parte, el Parc Natural del Penyal d'Ifac (área natural de gran valor paisajístico y especialmente rica en endemismos begetales, como la prioritaria *Silene hifacensis*), y por otra diversos retazos del litoral –en dominio público marítimo terrestre—de especial relevancia por albergar poblaciones de *Helianthemum caput-felis*.

**Hábitats y especies destacables:** los hábitats mejor representados son lógicamente los marinos, sobre todo las praderas de *Posidonia* (\*1120) y *Cymodocea* (1110). En cuanto al ámbito continental, y además de pastizales anuales (\*6220), matorrales arborescentes de *Juniperus* (5210) y matorrales termomediterráneos (5330), cabe destacar la vegetación de acantilados con *Limonium* endémicos (1240) y las pendientes rocosas (8210), hábitat este último que alberga la mayor parte de los endemismos vegetales de la zona.

En cuanto a las especies, cabe destacar –además de algunas aves como *Falco peregrinus*—la importancia de la zona por albergar poblaciones de *Silene hifacensis* y *Helianthemum caput-felis*, además de otras especies de interés como *Asperula pau* subsp. *dianensis*, *Scabiosa saxatilis*, *Teucrium buxifolium* subsp. *hifacense*, *Thymus webbianus*, *Centaurea rouyi*, *Hippocrepis valentina*, etc.

# LIC: Ifac



Leyenda:

- Ifach\_m.shp
- Ifach\_c.shp
- Ríostodo
- BARRANCO
- RAMBLA
- RIO
- Nuc4
- Nuc3
- Nuc2
- Nuc1
- Ferrocarril
- Carreteras
- AUTONOMICA
- DEPUTACION
- LOCAL
- NACIONAL
- Curvas denivel
- 0 - 300
- 301 - 500
- 501 - 800
- 801 - 1120
- 1121 - 1800
- Misas de agua
- Contorno C.V.



1:100000