

LAGUNA DE SALINAS

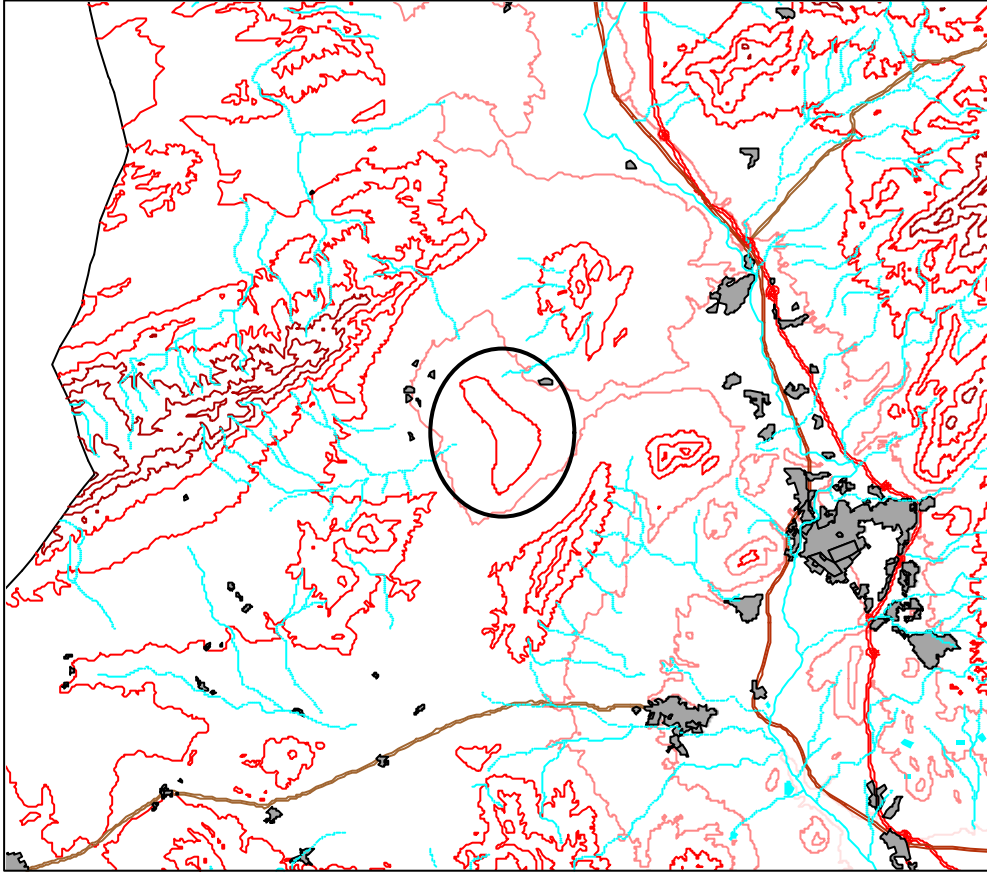
Superficie: 282 Ha

Municipios: Salinas

Características generales: zona húmeda interior de carácter endorreico, caracterizada por la presencia de medios salinos derivados de la composición geológica del área. Alberga por ello excelentes ejemplos de vegetación halofítica, rasgo que representa la mayor singularidad de la zona propuesta

Hábitats y especies destacables: de acuerdo con lo dicho, los hábitats más relevantes son los siguientes: estepas salinas mediterráneas (***1510**), matorrales halonitrófilos (**1430**) y matorrales halófilos (**1420**).

LIC: Laguna de Salinas



Leyenda:

- Lag_salinas.shp
- Riostado
- BARRANCO
- RAMBLA
- RIO
- Nuc4
- Nuc3
- Nuc2
- Nuc1
- Ferrocarril
- Carreteras
- AUTONOMICA
- DEPUTACION
- LOCAL
- NACIONAL
- Curvas denivel
- 0 - 300
- 301 - 500
- 501 - 800
- 801 - 1120
- 1121 - 1800
- Masas de agua
- Contorno C.V.



1:100000