

LAVAJOS DE SINARCAS

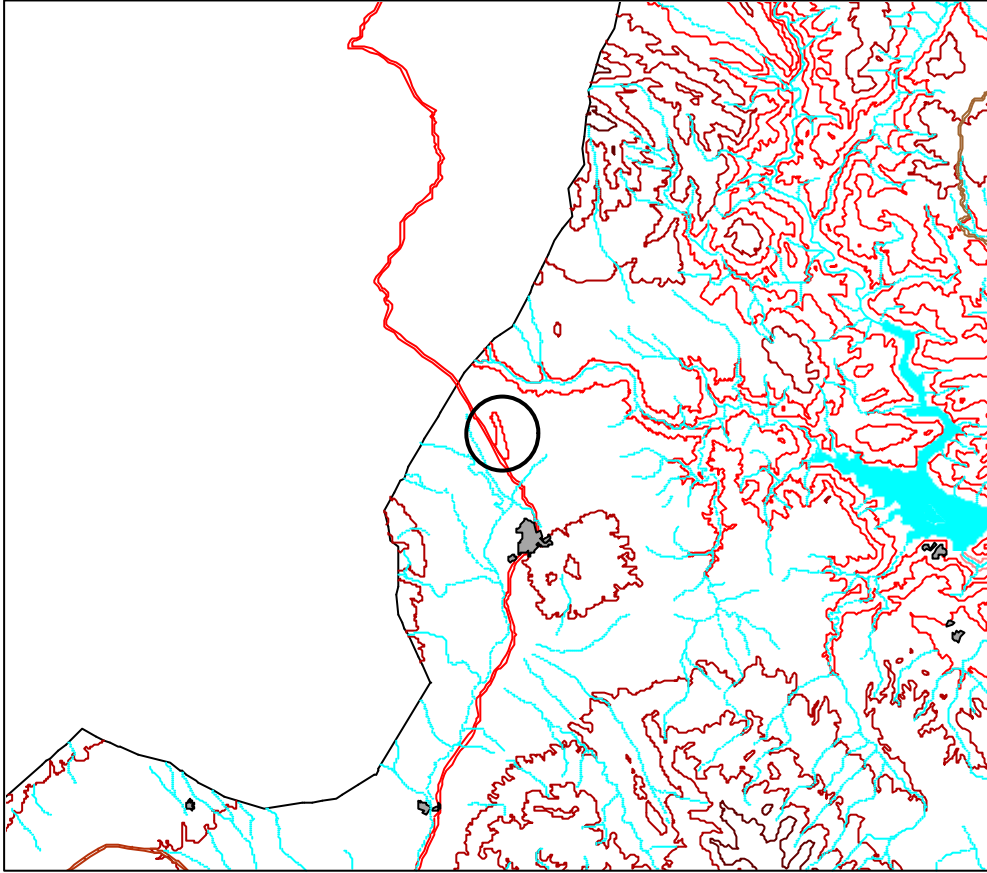
Superficie: 25 Ha

Municipios: Sinarcas

Características generales: estanques temporales mediterráneos con comunidades semiacuáticas de *Eleocharis multicaulis* y comunidades herbáceas sobre suelos encharcados temporalmente (*Junco-Isoetetum velatae* y *Sisymbrello-Preslietum cervinae*) con *Marsilea strigosa*. Constituyen hábitats únicos en la Comunitat Valenciana, a la vez que son refugio de especies de plantas muy raras incluidas en el Anexo II de la Directiva.

Hábitats y especies destacables: de acuerdo con lo dicho, el hábitat principal es el correspondiente a los estanques temporales mediterráneos (*3170). En cuanto a las especies, destaca la presencia de *Marsilea strigosa*, además de otras plantas asociadas a estos hábitats.

LIC: Lavajos de Sinarcas



Leyenda:

- Lavajos.shp
- Rio todo
- BARRANCO
- RAMBLA
- RIO
- Nuc4
- Nuc3
- Nuc2
- Nuc1
- Ferrocarril
- Carreteras
- AUTONOMICA
- DIPUTACION
- LOCAL
- NACIONAL
- Curvas de nivel
- 0 - 300
- 301 - 500
- 501 - 800
- 801 - 1120
- 1121 - 1800
- Masas de agua
- Contorno C.V.



1:100000