

LLACUNES DE LA MATA Y TORREVIEJA

Superficie: 3.709 Ha

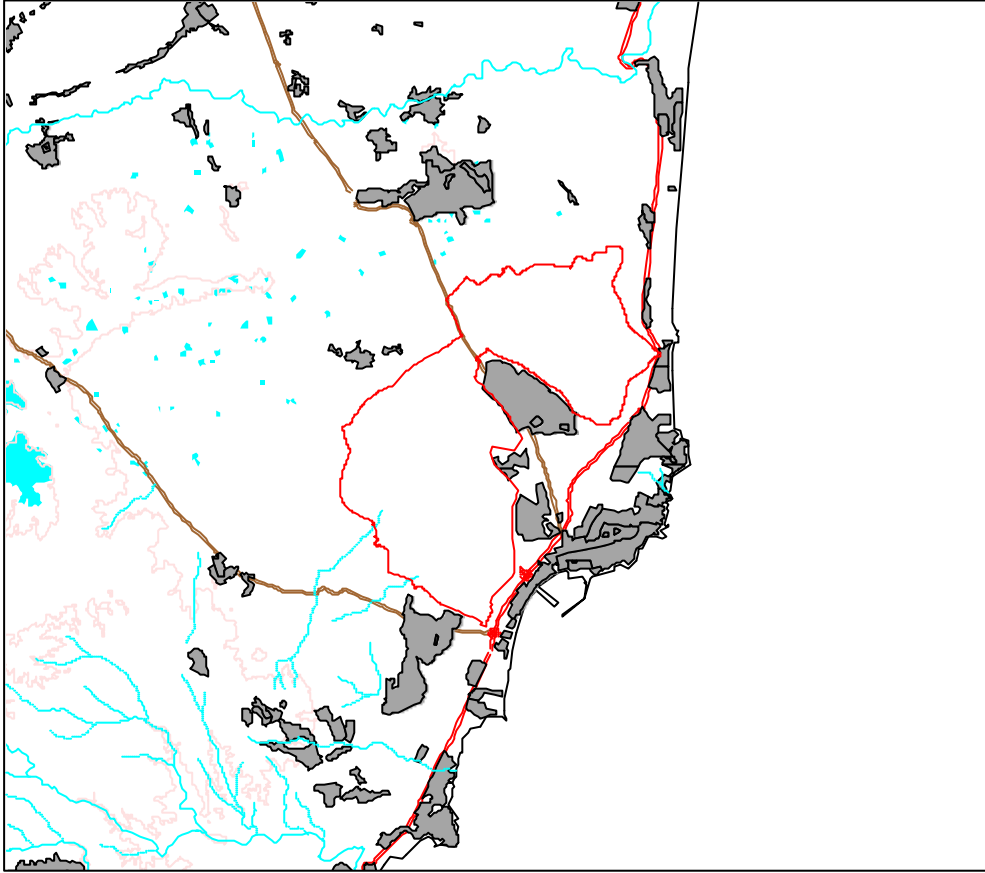
Municipios: Torrevieja, Guardamar y Los Montesinos.

Características generales: se trata de dos grandes lagunas comunicadas artificialmente con el mar para su explotación salinera. Si bien las lagunas (especialmente en la de Torrevieja) contienen una concentración de sal que excluye la flora acuática, sus orillas albergan excelentes representaciones de los hábitats ligados a medios salinos, fundamentalmente el de matorrales halófilos. La zona es importante además para la cría de numerosas especies de aves acuáticas y, sobre todo, por su papel como zona de hibernada y de paso de la avifauna.

Hábitats y especies destacables: como se ha dicho, los hábitats más interesantes en la zona están asociados a medios salinos; entre ellos, cabe destacar las lagunas costeras (***1150**), los matorrales halófilos mediterráneos (**1420**), las estepas salinas mediterráneas de *Limonietalia* (***1510**), los pastizales salinos mediterráneos (**1410**), etc. Además, la vegetación de las riberas también reviste especial interés, con hábitats como los matorrales y tomillares (**5330**) de carácter marcadamente semiárido.

Respecto a las especies, destaca la presencia como nidificantes de *Sterna albifrons* y *S. hirundo*, así como de otras especies como *Himantopus himantopus*, *Burhinus oedichnemus* o *Circus pygargus*, entre otras. Otras especies de interés son los endemismos vegetales *Limonium furfuraceum*, *L. parvibracteatum* y *L. caesium*.

LIC: Llacunes de la Mata i Torrevieja



Leyenda:

- Lagunas.shp
- Rio todo
- BARRANCO
- RAMBLA
- RIO
- Nuc4
- Nuc3
- Nuc2
- Nuc1
- Ferroca
- Carreteras
- AUTONOMICA
- DIPUTACION
- LOCAL
- NACIONAL
- Curvas de nivel
- 0 - 300
- 301 - 500
- 501 - 800
- 801 - 1120
- 1121 - 1800
- Masas de agua
- Contorno C.V.



1:100000