

MARJAL D'ALMENARA

Superficie: 1.486 Ha

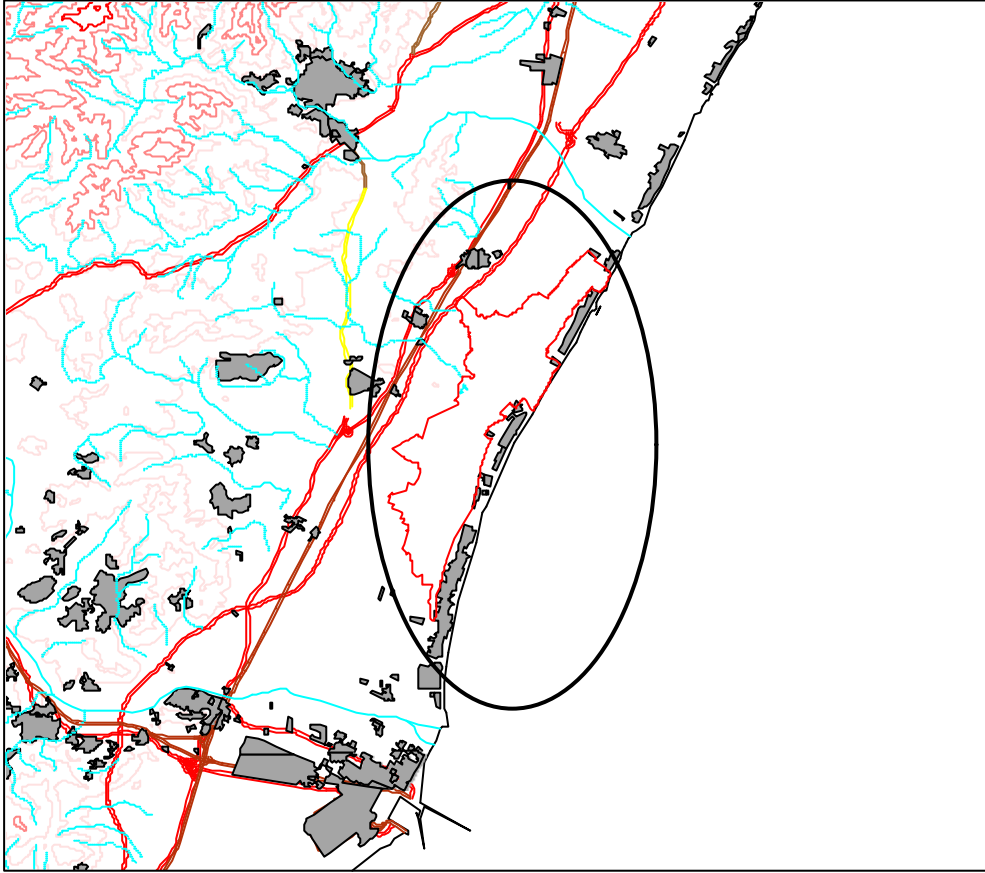
Municipios: Moncofa, Xilxes, La Llosa, Almenara, Benavites, Quartell y Sagunt

Características generales: es el segundo marjal en extensión en la provincia de Castelló, contando con abundante agua de buena calidad. Alberga una buena representación de turberas de carrizos, así como una elevada diversidad de hábitats propios de humedales. Muy importante para las aves acuáticas, especialmente la cigüeñuela y el fumarel cariblanco, alberga también poblaciones de samaruc, galápago europeo y diversas especies vegetales endémicas.

Hábitats y especies destacables: como se ha dicho, los hábitats más importantes son los ligados a zonas húmedas, como las turberas calcáreas de *Cladium mariscus* (*7210), lagos eutróficos naturales (3150), lagunas costeras (*1150), estepas salinas mediterráneas (*1510), pastizales salinos mediterráneos (1410), prados húmedos mediterráneos (6420), etc.

En cuanto a las especies, y además de las citadas *Valencia hispanica*, *Aphanius iberus* y *Emys orbicularis*, cabe citar, entre muchas otras, especies de aves como *Alcedo atthis*, *Ixobrychus minutus*, *Himantopus himantopus*, *Porphyrio porphyrio*, *Glareola pratincola*, *Chlidonias hybridus*, *Circus aeruginosus*, *Fulica atra*, etc.

LIC: Marjal d'Almenara



Leyenda:

- | | |
|--------------------------------|-----------------------------|
| Límite LIC | Curvas de nivel:
0 - 300 |
| Red hidrográficax:
BARRANCO | 301 - 500 |
| RAMBLA | 501 - 800 |
| RÍO | 801 - 1120 |
| Núcleos de población | 1121 - 1800 |
| Ferrocarril | Masas de agua |
| Carreteras:
AUTONÓMICA | Contorno C.V. |
| DIPUTACION | |
| LOCAL | |
| NACIONAL | |



1:100000