

MARJAL DE PEGO-OLIVA

Superficie: 1.255 Ha

Municipios: Pego y Oliva

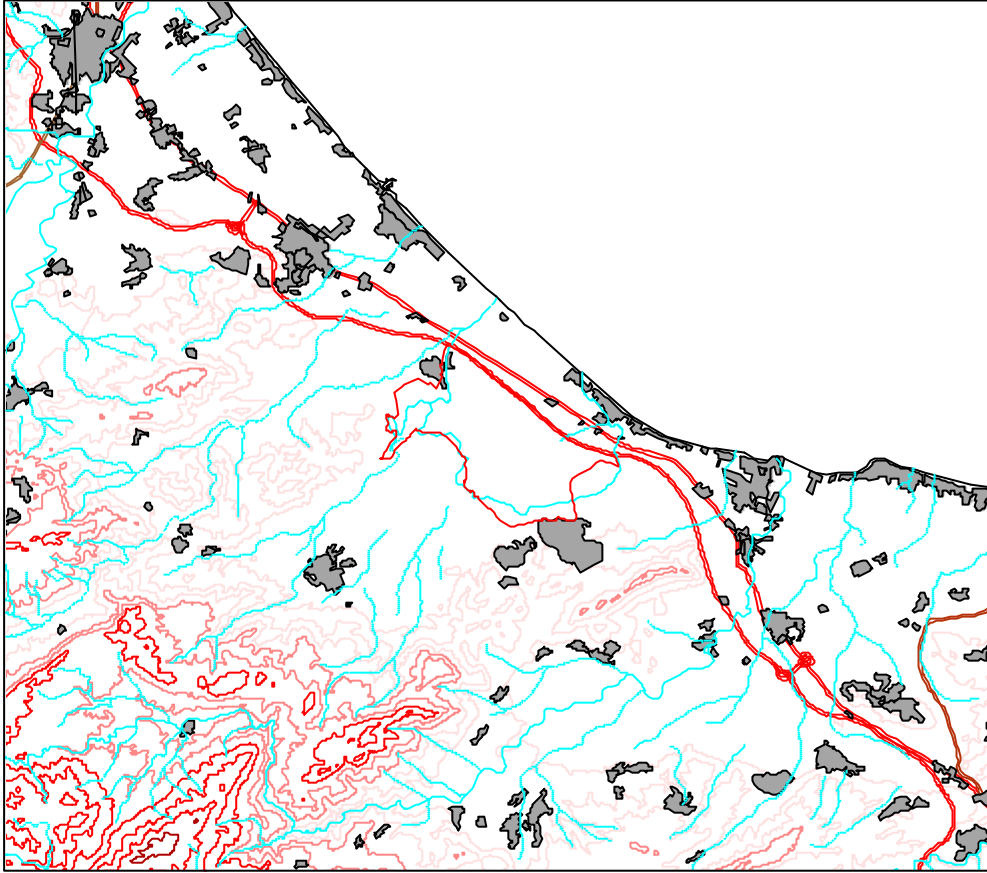
Características generales: el marjal de Pego y Oliva destaca por la cantidad y calidad de agua dulce de que se surte, lo que resulta excepcional en la costa mediterránea española. Estas características dan lugar a la existencia en la zona de hábitats extraordinariamente raros y para cuyo mantenimiento es imprescindible la conservación de la zona. Su interés para las aves motivo su inclusión en el Convenio Internacional de Ramsar. También alberga una de las mejores poblaciones naturales de samaruc. No obstante, y a pesar además de su carácter de espacio natural protegido, recientemente ha sufrido graves alteraciones con el fin de su puesta en cultivo, alteraciones que han afectado al 70 % de la zona húmeda y que han provocado notables descensos en la nidificación de numerosas especies de interés.

Hábitats y especies destacables: todo el complejo de hábitats ligados a las zonas húmedas litorales se encuentran representados, en mayor o menor medida, en la zona: prados mediterráneos de *Molinio-Holoschoenion* (**6420**), pastizales salinos mediterráneos (**1410**), ríos mediterráneos de caudal permanente (**3280**), lagos eutróficos naturales (**3150**), megaforbios higrófilos (**6430**), lagunas costeras (***1150**), etc.

En cuanto a las especies, mencionar únicamente por su importancia como nidificantes *Ardea purpurea*, *Marmaronetta angustirostris*, *Porphyrio porphyrio*, *Himantopus himantopus*, *Ixobrychus minutus*, *Fulica atra*, etc. Además, y como

se ha dicho, existe en la zona una magnífica población de *Valencia hispanica*, así como diversas poblaciones de *Kosteletzkya pentacarpos*.

LIC: Marjal de Pego-Oliva



Leyenda:

-  Pego.shp
-  Rostrodo
-  BARRANCO
-  RAMBLA
-  RIO
-  Nuc4
-  Nuc3
-  Nuc2
-  Nuc1
-  Ferroca
-  Carreteras
-  AUTONOMICA
-  DIPUTACION
-  LOCAL
-  NACIONAL
-  Curvas de nivel
-  0 - 300
-  301 - 500
-  501 - 800
-  801 - 1120
-  1121 - 1800
-  Masas de agua
-  Contorno C.V.



1:100000