

MARJAL DE PENÍSCOLA

Superficie: 105 Ha.

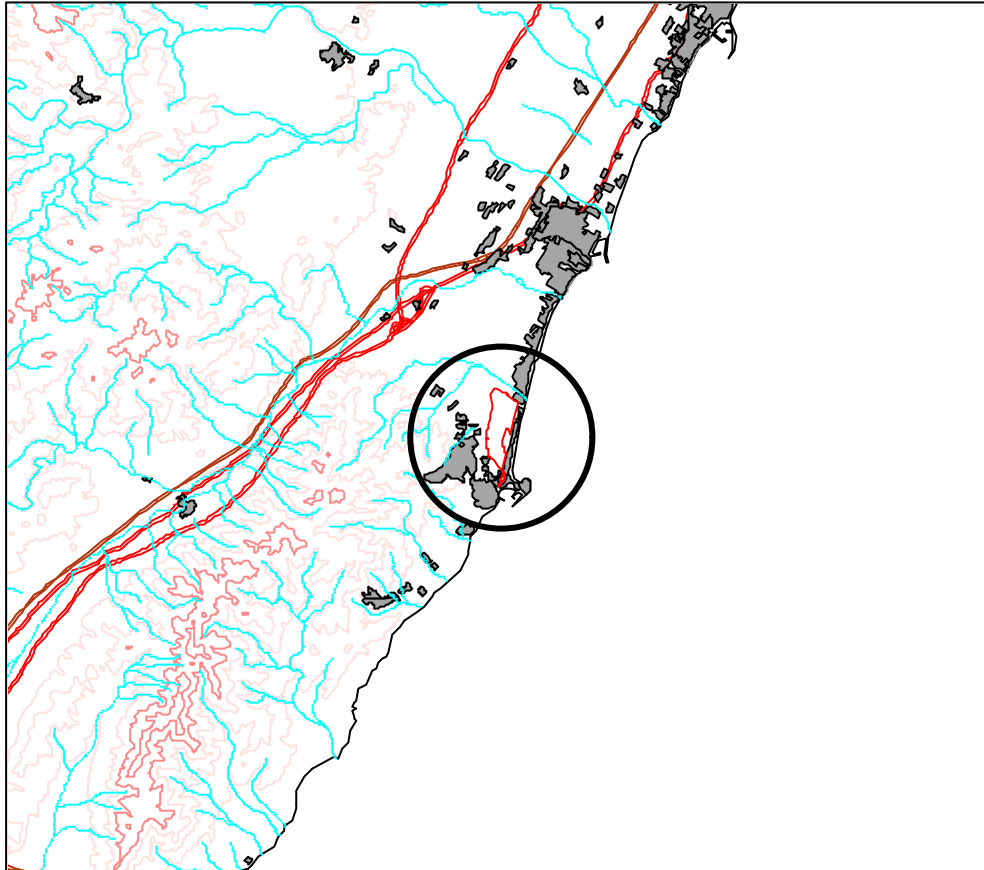
Municipios: Peníscola

Características generales: zona húmeda litoral que, a pesar de la intensa presión urbanística del entorno, conserva en gran parte sus características naturales. Alberga una de las mejores poblaciones mundiales de samaruc (*Valencia hispanica*).

Hábitats y especies destacables: matorrales halófilos (**1420**), prados salinos mediterráneos (**1410**), megaforbios higrófilos (**6420**) y lagunas costeras (***1150**) son los más destacados.

En cuanto a las especies, y además de la citada *Valencia hispanica*, debe mencionarse *Aphanius iberus* y diversas especies de aves.

LIC: Marjal de Peñíscola



Leyenda:

- Peñíscola.shp
- Riostodo
- BARRANCO
- RAMBLA
- RIO
- Nuc4
- Nuc3
- Nuc2
- Nuc1
- Ferrocarril
- Carreteras
- AUTONOMICA
- DIPUTACION
- LOCAL
- NACIONAL
- Curvas de nivel
- 0 - 300
- 301 - 500
- 501 - 800
- 801 - 1120
- 1121 - 1800
- Masas de agua
- Contorno C.V.



1:100000