

## MARJAL DE LA SAFOR

**Superficie:** 1.295 Ha

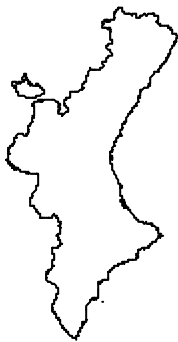
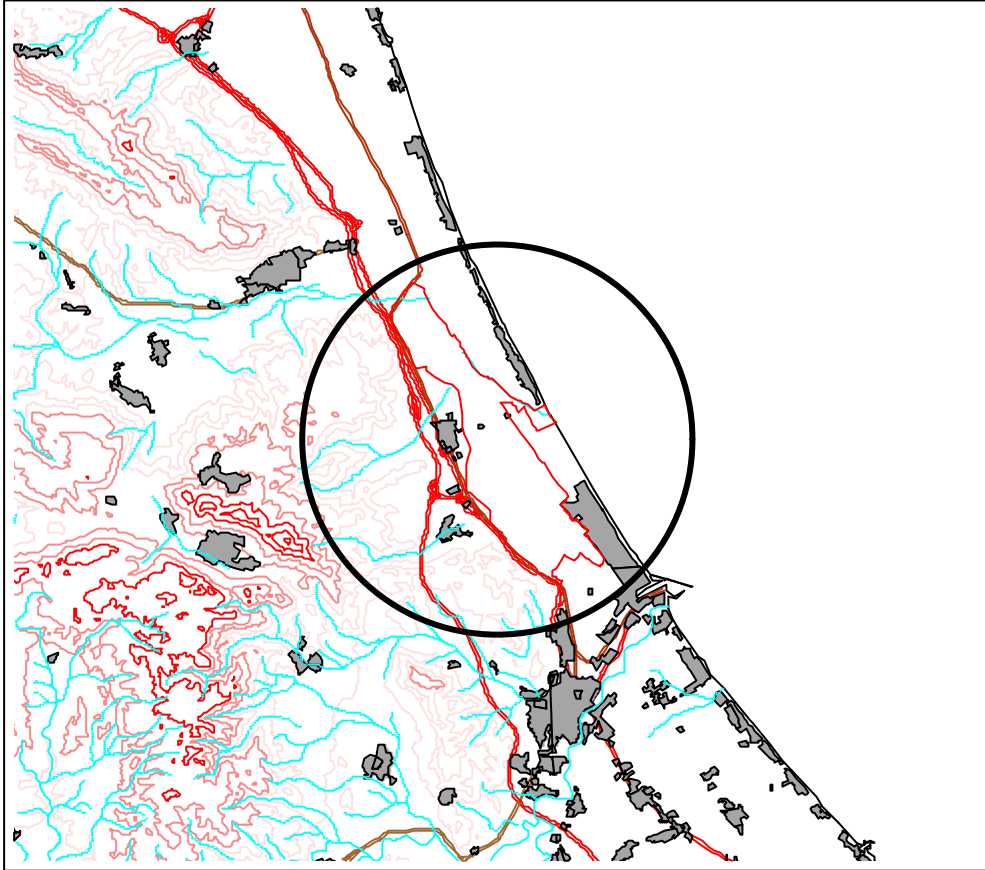
**Municipios:** Tavernes de la Valldigna, Xeraco, Xeresa y Gandia

**Características generales:** zona húmeda litoral que puede considerarse el marjal de aguas dulce en mejor estado de conservación de la Comunidad Valenciana, principalmente por la abundancia y calidad del agua de la que se surte. Contiene una importantísima representación de hábitats asociados a medios lacustres mediterráneos, además de numerosas especies de interés, entre las cuales destaca una notable población de samaruc.

**Hábitats y especies destacables:** como se ha dicho, son los hábitats lacustres los más destacados en la zona, pudiéndose mencionar entre ellos las turberas calcáreas de *Cladium mariscus* (\*7210), los lagos eutróficos (3150) y distróficos (3160), los prados de megaforbios higrófilos (6430), los prados húmedos mediterráneos (6420) y los ríos mediterráneos de caudal permanente (3280).

Por lo que respecta a las especies, a destacar sin duda la presencia de *Valencia hispanica*, además de una importante diversidad de aves acuáticas, como *Acrocephalus melanopogon*, *Alcedo atthis*, *Ardea purpurea*, *Chlidonias hybridus*, *Himantopus himantopus*, *Ixobrychus minutus*, *Marmaronetta angustirostris* o *Porphyrio porphyrio*. Además, los estanques albergan una de las últimas poblaciones valencianas de la hepática *Ricciocarpus natans*.

# LIC: Marjal de la Safor



## Leyenda:

- Límite LIC
- Red hidrológica:
  - BARRANCO
  - RAMBLA
  - RIO
- Núcleos de población
- Ferrocarril
- Carreteras:
  - AUTONOMICA
  - DIFUTACION
  - LOCAL
  - NACIONAL
- Curvas de nivel:
  - 0 - 300
  - 301 - 500
  - 501 - 800
  - 801 - 1120
  - 1121 - 1800
- Masas de agua
- Contorno C.V.



1:100000