

EL MONTGÓ

Superficie: 3.009 Ha (2.193 continental + 816 marina)

Municipios: Dénia y Xàbia

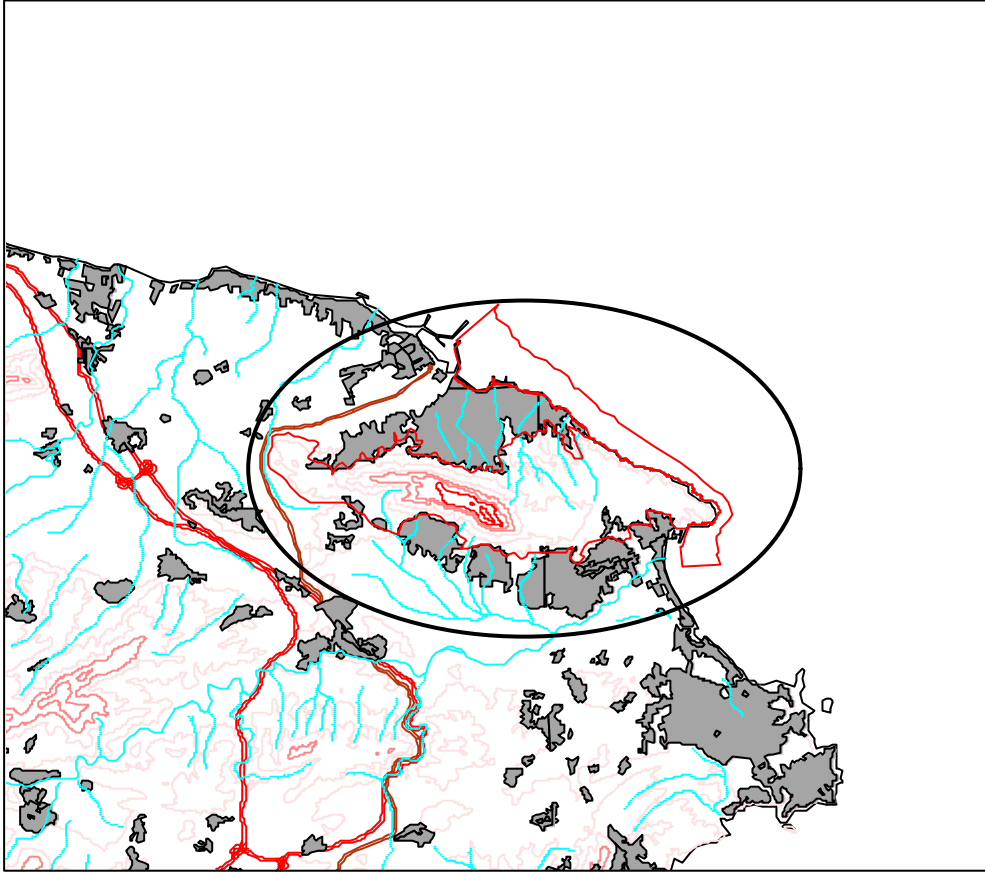
Características generales: sierra litoral de excepcional valor paisajístico y ambiental, constituye un lugar clave para el conocimiento de la flora endémica mediterránea. Importante para la conservación de *Silene hifacensis*, alberga una excelente representación de hábitats rupícolas y de acantilados, así como la existencia de numerosas cuevas tanto terrestres como sumergidas. El lugar uncluye así mismo un área marina adyacente, caracterizada por el gran interés de los ecosistemas que alberga, algunos de los cuales se encuentran problememente entre los mejor conservados de la región mediterránea española. Igualmente, se ha incluido en el lugar tres microrreservas litorales declaradas en el ámbito de los acantilados bajos y de especial importancia por incluir especies de *Limonium* endémicas.

Hábitats y especies destacables: los prados anuales (***6220**) y los pastizales calcáreos básicos (***6110**) se encuentran, junto con los matorrales termomediterráneos (**5333** y **5335**), entre los hábitats mejor representados. A destacar así mismo los hábitats ligados a roquedos y acantilados, como los desprendimientos rocosos (**8130**), pendientes rocosas calcícolas (**8211**) y cuevas (**8310**); también merecen mencionarse por su singularidad las formaciones de *Buxus* (**5110**), mientras que en el litoral aparecen estepas salinas (***1510**) y acantilados con vegetación de las costas mediterráneas (**1240**). En cuanto al medio marino, cabe mencionar las praderas de *Posidonia*

(*1120) y *Cymodocea* (1110), los arrecifes (1170) y las cuevas sumergidas o semisumergidas (8330).

Por lo que respecta a las especies, y además de la existencia de algunas rapaces de interés –sobre todo *Hieraetus fasciatus*--, destaca la población de quirópteros (con especies como *Miniopterus schreibersii*, *Myotis blytii*, *M. capaccinii*, *M. myotis*, *Rhinolophus ferrum-equinum*, *R. hipposideros* o *R. euryale*) y, sobre todo, de diversos vegetales, tanto de la prioritaria *Silene hifacensis* como de otras especies de interés como *Centaurea rouyi*, *Hippocrepis vaklentina*, *Scabiosa saxatilis*, *Biscutella montana*, *Leucanthemum gracilicaule*, *Carduncellus dianius*, *Limonium rigualii*, *L. scopulorum*, etc.

LIC: Montgó



Leyenda:

- Montgo_m.shp
- Montgo_c.shp
- Rostodó
- BARRANCO
- RAMBLA
- RIO
- Nuc4
- Nuc2
- Nuc1
- Ferrocarril
- Carreteras
- AUTONOMICA
- DEPUTACION
- LOCAL
- NACIONAL
- Curvas de nivel
- 0 - 300
- 301 - 500
- 501 - 800
- 801 - 1120
- 1121 - 1800
- Masas de agua
- Contorno C.V.



1:100000