

## MUELA DE CORTES I CAROIG

**Superficie:** 61.519 Ha

**Municipios:** Cofrentes, Teresa, Jalance, Jarafuel, Ayora, Bicorb, Quesa, Bolbaite, Navarrés, Tous, Millares y Cortes de Pallàs.

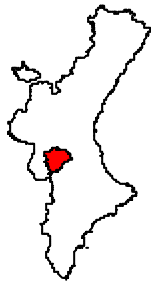
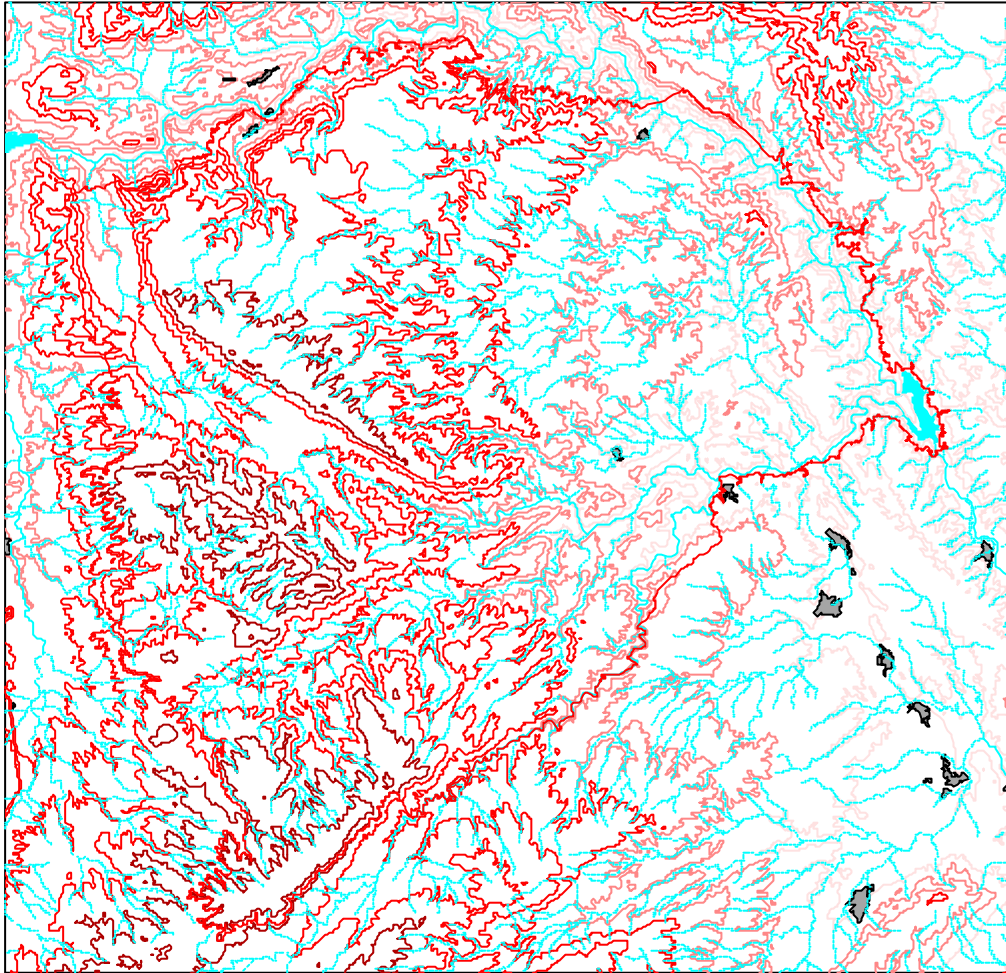
**Características generales:** área natural de gran extensión —la mayor de todas las propuestas—y con unas características que la convierten en uno de los espacios naturales más relevantes de la Comunitat Valenciana. Se trata de un área muy montañosa, surcada por numerosos barrancos y pequeños ríos que afluyen al Xúquer. Lo accidentado del relieve y el curso encajado de muchos de ellos permite la presencia de muchos hábitats propios de ecosistemas acuáticos muy raros en el contexto valenciano. Por otra parte, la práctica ausencia de núcleos y aprovechamientos humanos convierte la zona en la de mayor interés para la fauna de toda la Comunidad, aunque estas características ocasionan también importantes dificultades para su inventariación. Se incluye además un tramo importante del riu Xúquer hasta la presa de Tous.

**Hábitats y especies destacables:** matorrales (**5333**, **5335** y **5210**) y pastizales anuales (**\*6220**) son los hábitats más extendidos en la zona. Los hábitats forestales están representados por los carrascales (**9340**), los bosques endémicos con *Juniperus* (**\*9561**). El medio fluvial alberga entre otros excelentes ejemplos de fresnedas (**91B0**), pastizales de *Molinio-Holoschoenion* (**6420**), galerías ribereñas (**92D0** y **92AO**), aguas oligomesotróficas con vegetación de *Chara* ssp. (**3140**), lagos eutróficos naturales (**3150**) o manatales petrificantes (**\*7220**), mientras que en los abundantes roquedos

aparecen hábitats propios de pendientes rocosas calcícolas (**8211**), desprendimientos mediterráneos (**8130**) y cuevas (**8310**)

En cuanto a las especies, a destacar la presencia de rapaces (*Circaetus gallicus*, *Hieraetus pennatus*, *Hieraetus fasciatus*, *Falco peregrinus*, etc.), así como de quirópteros como *Rhinolophus euryale* o *Rhinolophus ferrum-equinum*. Los medios fluviales albergan poblaciones de *Mauremys leprosa*, *Chondrostoma toxostoma arrigonis*, *Cobitis taenia* y *Austropotamobius pallipes*, además de otras especies de invertebrados como *Cerambix cerdo* —en las áreas forestales—y *Coenagrion mercuriale*. Otras especies de interés presentes en la zona son *Capra pyrenaica*, *Chaenorhinum tenellum*, *Sideritis sericea* o *Lathyrus tremolsianus*.

# LIC: Muela de Cortes y el Caroche



Leyenda:

- Caroig.stp
- Rosbdo
- BARRANCO
- RANIELA
- RIO
- Nuc.4
- Nuc.3
- Nuc.2
- Nuc.1
- Feroca
- Catellers
- AUTONOMICA
- DIPUTACION
- LOCAL
- NACIONAL
- Cotas de nivel
- 0 - 300
- 301 - 500
- 501 - 800
- 801 - 1120
- 1121 - 1800
- Masas de agua
- Carabobo C.V.



1:100000