

PENYAGOLOSA

Superficie: 31.921 Ha

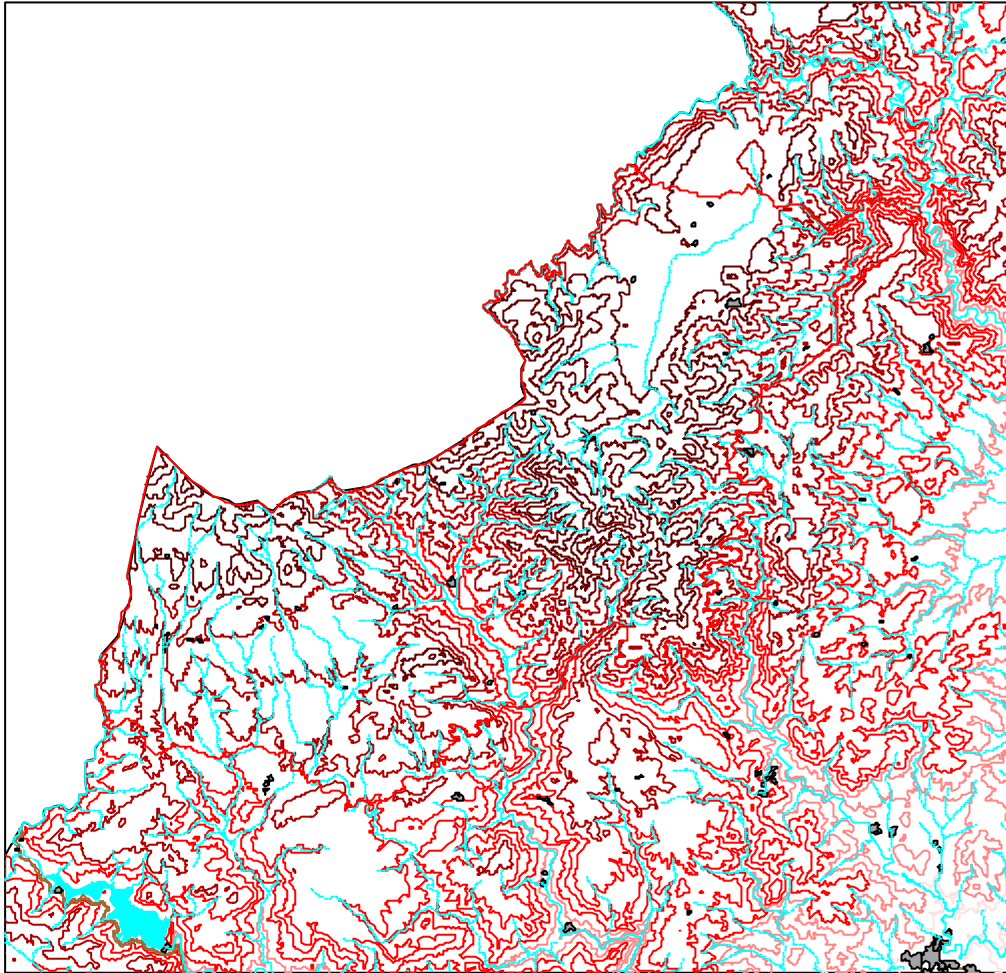
Municipios: Vistabella del Maestrat, Xodos, Lluçena, Castillo de Villamalefa, Villahermosa del Río, Cortes de Arenoso y Zucaina.

Características generales: macizo montañoso de más de 1.800 m., situado en la transición entre las altas serranías turolenses de Gúdar y Javalambre y las montañas ibéricas del prelitoral valenciano. Caracterizado por la importancia y extensión de los hábitats forestales de diversos tipos, alberga endemismos compartidos con las citadas sierras, así como reductos especialmente destacables de flora eurosiberiana. Aparecen además micromamíferos y reptiles muy escasos en la Comunitat Valenciana por su distribución eminentemente septentrional. En conjunto, constituye una de las áreas valencianas de mayor interés ambiental y paisajístico.

Hábitats y especies destacables: de la gran diversidad de hábitats presentes en la zona, cabe destacar por su buena representación los matorrales arborescentes de *Juniperus* (5210), así como formaciones forestales como los carrascales (9340), los robledales de *Quercus faginea* (9240) y *Q. pyrenaica* (9230) o los bosques endémicos de *Juniperus* (*9561). Además, matorrales y pastizales (como los brezales oromediterráneos --4090--, los prados alpinos calcáreos --6175--, los matorrales gipsófilos --*1520--, los prados de *Festuco-Brometalia* --*6213—o los de *Festuca indigesta* --6160--) tienen una buena representación.

En cuanto a las especies, destaca como siempre la avifauna, con especies de interés como *Circaetus gallicus*, *Hieraetus pennatus*, *Aquila chrysaetos*, *Hieraetus fasciatus*, *Falco peregrinus*, *Caprimulgus europaeus*, etc. Igualmente, en los ríos de la zona aparece *Rutilus arcasii*, mientras que en los pinares aparecen poblaciones destacadas de *Grellsia isabelae*. Otras especies interesantes de fauna son los micromamíferos *Microtus arvalis* y *Neomys anomalus*, así como *Capra pyrenaica*. Las cuevas de la albergan además poblaciones significativas de *Miniopterus schreibersii*, *Rhinolophus euryale*, *Rhinolopus hipposideros*, *Rhinolophus ferrum-equinum*, *Rhinolophus mehelyi* o *Myotis capaccinii*.

LIC: Penyagolosa



Leyenda:

- Penyagolosa.shp
- Rosbdo
- BARRANCO
- RANIELLA
- RIO
- Nuc4
- Nuc3
- Nuc2
- Nuc1
- Feroca
- Catelles
- AUTONOMICA
- DIPUTACION
- LOCAL
- NACIONAL
- Cotas de nivel
- 0 - 300
- 301 - 500
- 501 - 800
- 801 - 1120
- 1121 - 1800
- Masas de agua
- Catibno C.V.



1:100000