

PENYASEGATS DE LA MARINA

Superficie: 3.262 (939 continental + 2.323 marina)

Municipios: Xàbia, Benitatxell, Teulada y frente litoral de los mismos.

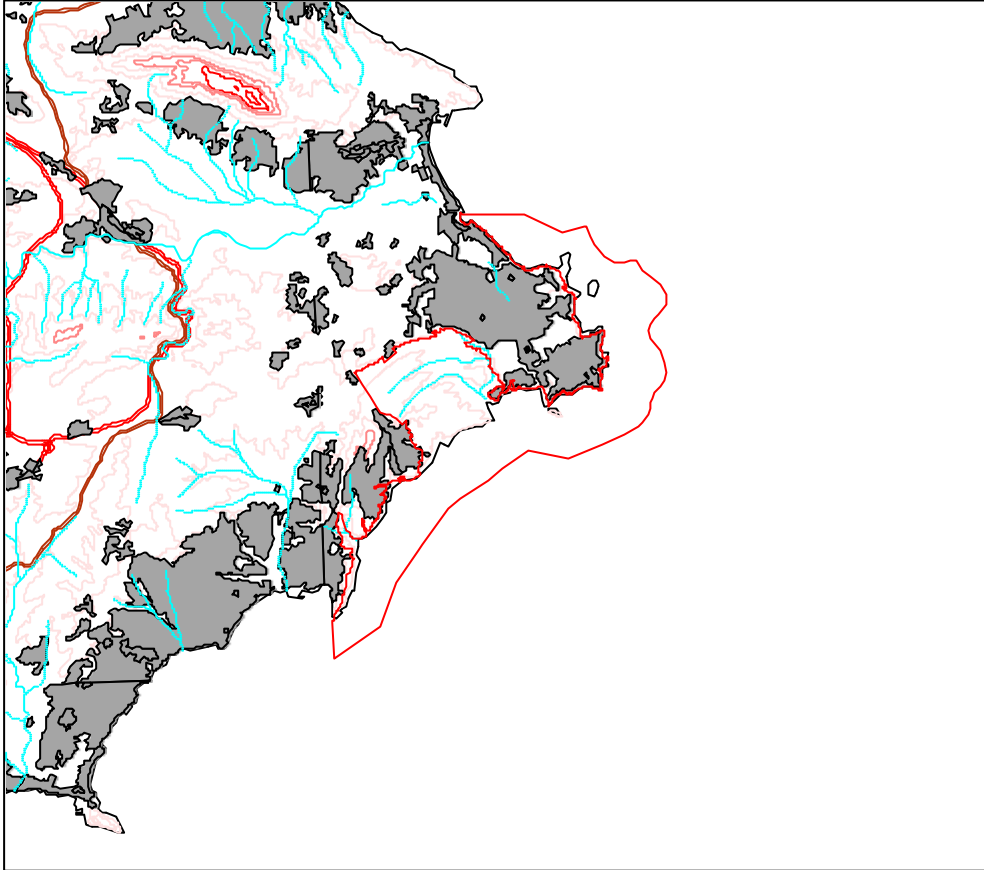
Características generales: área litoral de gran importancia por las relaciones corológicas entre las montañas diánicas y las Pitiüses. Alberga más del 2 % de los hábitats relacionados con acantilados costeros y cuevas marinas, ambos en excelente estado de conservación. Además, en ella se localiza la única población peninsular de *Diplotaxis ibicensis*, y una de las mejores de *Silene hifacensis*, así como diversas cuevas de interés para los murciélagos. Por otra parte, la zona representa la última referencia de la reproducción del águila pescadora en la Comunitat Valenciana a finales de los años ochenta. El área marina incluida en el lugar alberga además ecosistemas –como las formaciones de *Posidonia* y *Cymodocea*-- de excepcional valor y en un excelente estado de conservación.

Hábitats y especies destacables: como se ha dicho, los hábitats que muestran un mayor interés son los relacionados con los acantilados con *Limonium* endémicos (**1240**) y las cuevas marinas sumergidas (**8330**), así como las pendientes rocosas (**8211**). A destacar también las praderas de *Posidonia* (***1120**) y *Cymodocea* (**1110**), los arrecifes (**1170**) y los prados anuales (***6220** y ***6110**).

En cuanto a las especies, y además de la presencia esporádica de *Pandion haliaetus*, a destacar las diversas especies de murciélagos –*Miniopterus schreibersii*, *Myotis blythii*, *M. myotis* o *Rhinolophus ferrum-equinum*—y

especialmente los vegetales *Diplotaxis ibicensis*, *Silene hifacensis* y otros como *Scabiosa saxatilis*, *Centaurea rouyi*, *Hippocrepis valentina*, *Cheirolophus lagunae* o *Limonium rigualii*.

LIC: Penyasegats de la Marina



Leyenda:

- Penyasegats.shp
- Riostob
- BARRANCO
- RAMBLA
- RIO
- Nuc4
- Nuc3
- Nuc2
- Nuc1
- Ferrocarril
- Carreteras
- AUTONOMICA
- DIPUTACION
- LOCAL
- NACIONAL
- Curvas de nivel
- 0 - 300
- 301 - 500
- 501 - 800
- 801 - 1120
- 1121 - 1800
- Mesas de agua
- Contorno C.V.



1:100000