

## **PLATJA DE MONCOFA**

**Superficie:** 1,3 Ha.

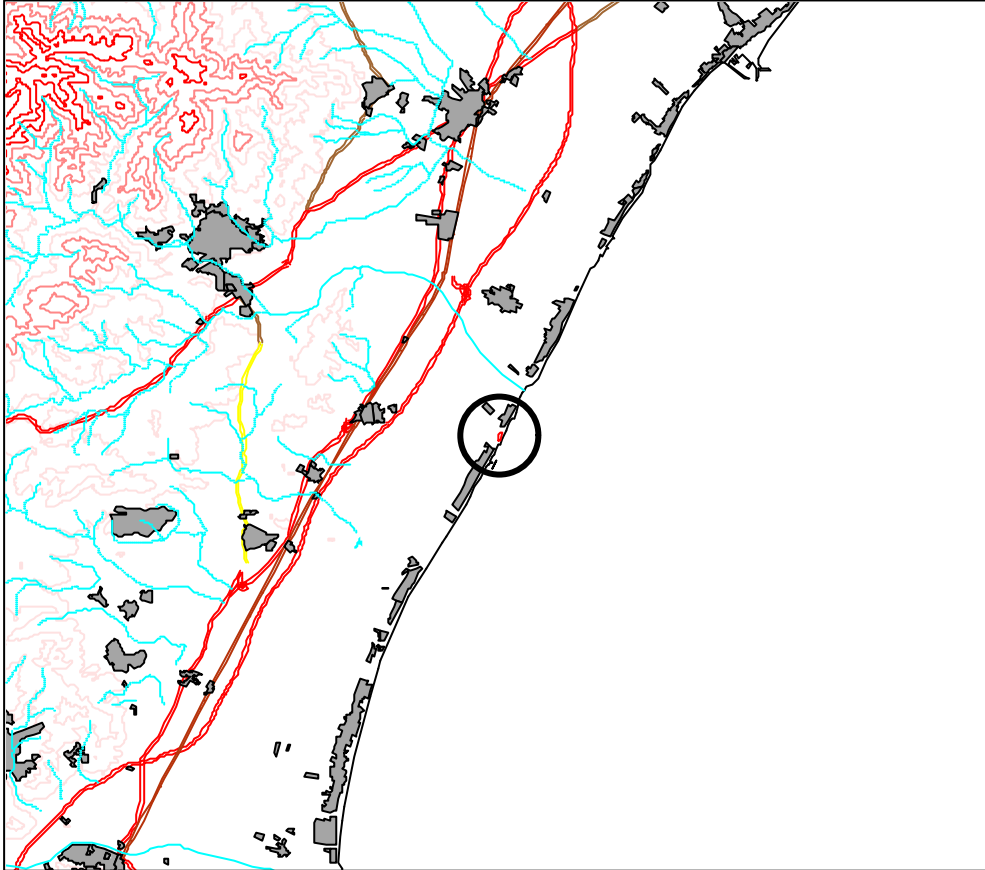
**Municipios:** Moncofa

**Características generales:** pequeño espacio litoral —correspondiente a la microrreserva existente—que alberga una buena representación de hábitats vinculados a las playa de arena y grava, así como fragmentos de saldas bien conservado.

**Hábitats y especies destacables:** entre los hàbitats, debe destacarse las dunas fijas litorales (**2210**), los matorrales halófilso (**1420**) y las estepas salinas mediterráneas (**1510**).

En cuanto a las especies, la más interesante es la rara *Silene cambessedesii*, propia de playas de arena y grava de área restringida a algunas playas del sur de Castelló y a las islas de Eivissa y Formentera.

# LIC: Platja de Moncofa



## Leyenda:

- Platja oncola.shp
- Restodo
- BARRANCO
- RAMBLA
- RIO
- Nu04
- Nu03
- Nu02
- Nu01
- Ferroca
- Carreteras
- AUTONOMICA
- DIPUTACION
- LOCAL
- NACIONAL
- Curvas de nivel
- 0 - 300
- 301 - 500
- 501 - 800
- 801 - 1120
- 1121 - 1800
- Masas de agua
- Contorno C.V.



1:100000