

PUEBLA DE SAN MIGUEL

Superficie: 8.853 Ha

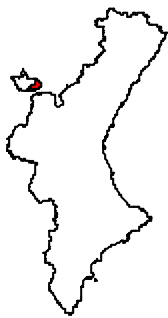
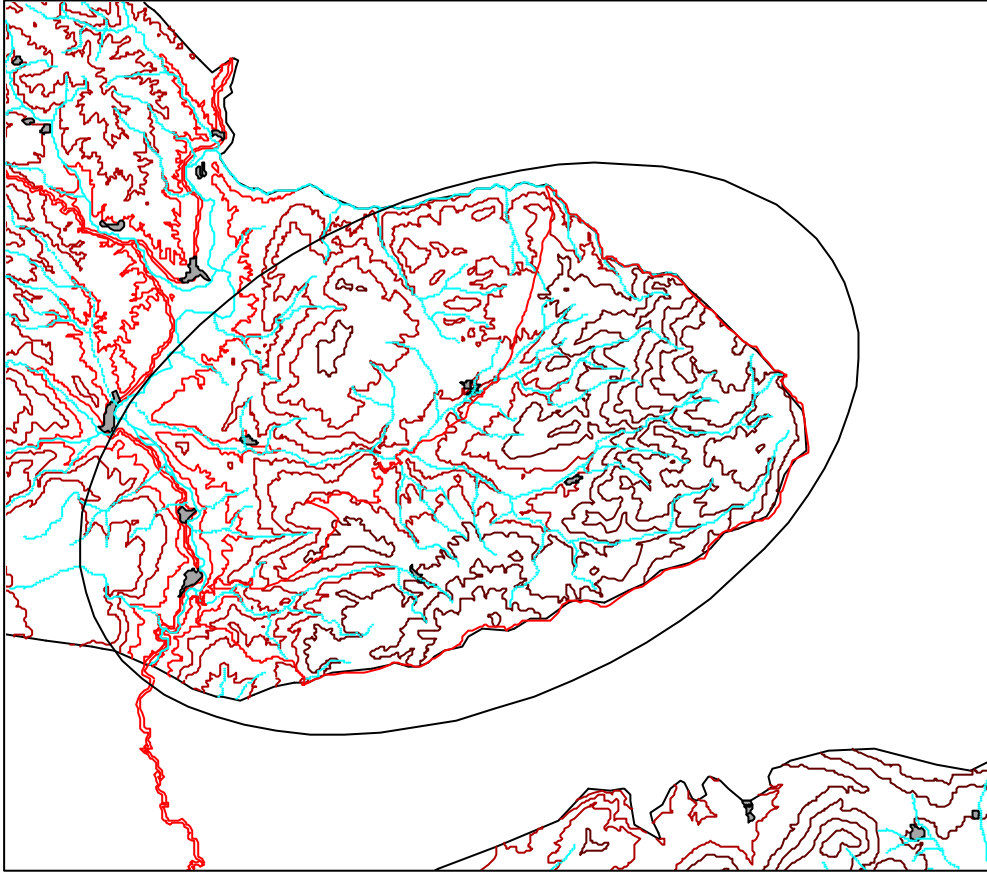
Municipios: Casas Bajas, Casas Altas, Ademuz y Puebla de San Miguel

Características generales: área de montaña en excelente estado de conservación que alberga los que posiblemente son los mejores ejemplos de pinares albares con sabina rastrera de la Comunitat Valenciana. Así mismo, aparecen en la zona sabinares albares y una nutrida representación de especies de aves de interés, así como de quirópteros en algunas de las cavidades englobadas en el lugar.

Hábitats y especies destacables: el hábitat mejor representado son los mencionados pinares (***9560**), además de los carrascales (**9340**), los brezales oromediterráneos (**4060**) y los matorrales arborescentes con *Juniperus* (**5210**). A destacar, además, los bosques endémicos de *Juniperus* (***9560**), los prados alpinos y subalpinos calcáreos (**6170**), los robledales de *Quercus faginea* (**9240**), etc.

En cuanto a las especies, a destacar la población de aves rapaces, con representantes como *Circaetus gallicus*, *Hieraetus pennatus*, *Aquila chrysaetos*, etc. También cabe mencionar diversas especies de quirópteros, como *Myotis bechsteinii* y *Basbastrella basbastrellus*.

LIC: Puebla de San Miguel



Leyenda:

- Psmiguel.shp
- Rio/strodo
- BARRANCO
- RAMBLA
- RIO
- Nuc4
- Nuc3
- Nuc2
- Nuc1
- Ferroca
- Carreteras
- AUTONOMICA
- DIPUTACION
- LOCAL
- NACIONAL
- Curvas de nivel
- 0 - 300
- 301 - 500
- 501 - 800
- 801 - 1120
- 1121 - 1800
- Masas de agua
- Contorno C.V.



1:100000