

RAMBLA DE LAS ESTACAS

Superficie: 0,2 Ha

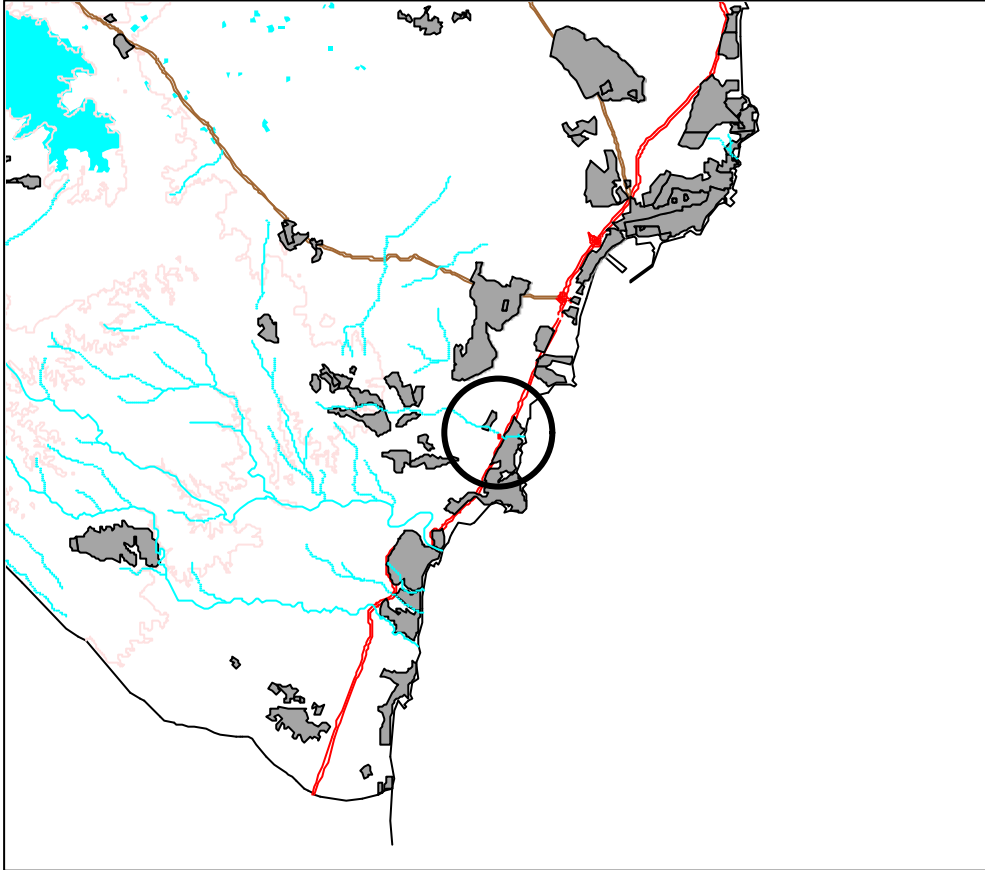
Municipios: Orihuela

Características generales: pequeña zona de matorrales litorales semiáridos, casi por completo rodeada por la urbanización, y caracterizada por la presencia de una reducida población de la especie vegetal prioritaria *Helianthemum caput-felis*.

Hábitats y especies destacables: únicamente se detectan en la zona los pastizales preestépicos de *Thero-Brachypodietea* (6220) y los matorrales y tomillares (5330).

En cuanto a las especies, y además de la citada *H. caput-felis*, cabe destacar la presencia de otros vegetales de interés como *Sideritis murgetana* subsp. *littoralis*, *Coris monspeliensis* subsp. *rivasiana*, *Thymus hyemalis* o *Serratula flavescens* subsp. *leucantha*.

LIC: Rambla de las Estacas



Leyenda:

- Estacas.shp
- Rio/strodo
- BARRANCO
- RAMBLA
- RIO
- Nuc4
- Nuc3
- Nuc2
- Nuc1
- Ferroca
- Car.reteras
- AUTONOMICA
- DIPUTACION
- LOCAL
- NACIONAL
- Curvas de nivel
- 0 - 300
- 301 - 500
- 501 - 800
- 801 - 1120
- 1121 - 1800
- Masas de agua
- Contorno C.V.



1:100000