

RIU GORGOS

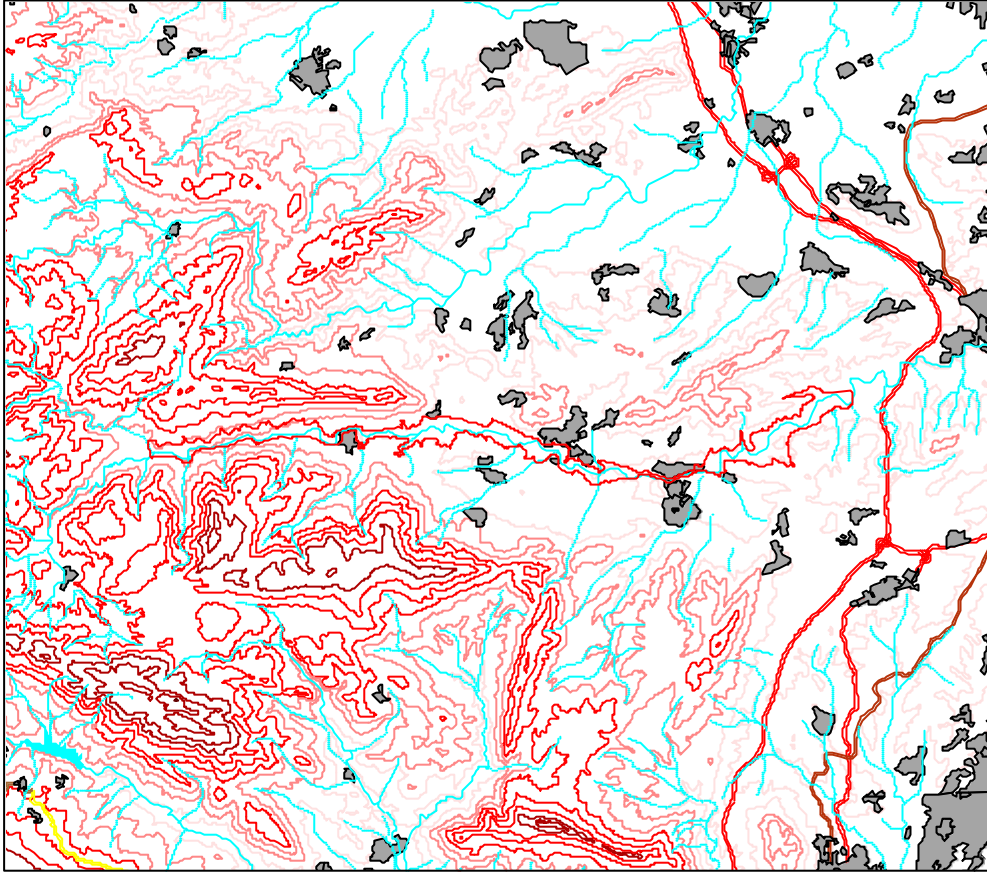
Superficie: 777 Ha

Municipios: Castell de Castells, Vall de Laguar, Benigembla, Murla, Parcent, Alcalalí, Xaló, Líber y Gata de Gorgos.

Características generales: pequeña zona exclusivamente fluvial, correspondiente al cauce del riu Gorgos, en el cual aparecen magníficos ejemplos de la vegetación riparia asociada a los ríos mediterráneos de caudal discontinuo.

Hábitats y especies destacables: de acuerdo con lo dicho, los hábitats más destacados son Nerio-Tamaricetea (**92D0**) y las galerías fluviales de Salix y Populus alba (**92AO**), además de otros hábitats fluviales como los ríos mediterráneos (**3280** y **3290**).

LIC: Riu Gorgos



Leyenda:

- Gorgos.shp
- Rio todo
- BARRANCO
- RAMBLA
- RIO
- Nuc4
- Nuc3
- Nuc2
- Nuc1
- Ferroca
- Carreteras
- AUTONOMICA
- DIPUTACION
- LOCAL
- NACIONAL
- Curvas de nivel
- 0 - 300
- 301 - 500
- 501 - 800
- 801 - 1120
- 1121 - 1800
- Masas de agua
- Contorno C.V.



1:100000