

CURS MITJÀ I BAIX DEL RIU XÚQUER

Superficie: 370 Ha

Municipios: Navarrés, Chella, Anna, Estubeny, Sellent, Càrcer, Cotes, Gavarda, Antella, Sumacàrcer, Tous, Beneixida, Castelló de la Ribera, Alberic, Benimuslem, Carcaixent, Alzira, Algemesí, Polinyà de Xúquer, Albalat de la Ribera, Riola, Fortaleny, Sueca y Cullera.

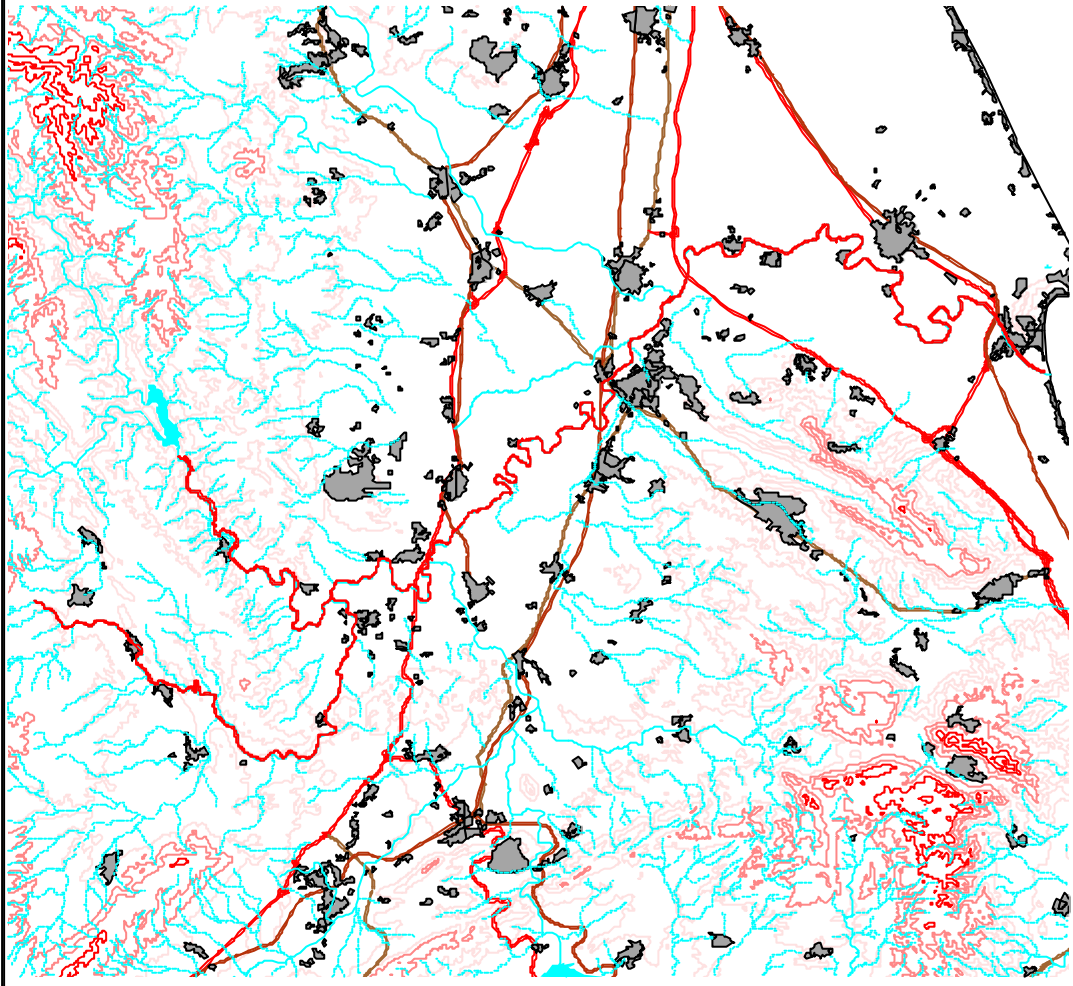
Características generales: LIC fluvial propuesto con el fin de incluir esencialmente los hàbitats acuáticos del riu Xúquer en el tramo comprendido entre la presa de Tous y su desembocadura. La razón de esta propuesta se basa en la existencia de poblaciones de diversas especies de ictiofauna de interés insuficientemente representadas en la propuesta aprobada en 1997. Igualmente, y por idéntica razón, se ha incluido en el área delimitada el cauce del riu Sellent, en cual conserva en tramos de su cauce áreas con una elevada calidad.

Hàbitats y especies destacables: como corresponde al carácter fluvial del área, los hàbitats presentes se limitan a los de ríos de caudal permanente, tanto en su variante con *Glaucium flavum* (3250) como con galerías de *Salix* y *Populus alba* (3290). Así mismo, se incluyen en la zina algunos fragmentos de pastizales húmedos de *Molinio-Holoschoenion* (6420) y de vegetación ribereña de *Nerio-Tamaricetea* (92D0) y de *Salix* y *Populus* (92AO)

En cuanto a las especies, y sin perjuicio de la presencia de algunas aves de interés (como *Alcedo atthis*), la mayor relevancia corresponde a los peces,

entre los que cabe destacar *Alosa fallax*, *Chondrostoma arrigonis* y *Cobitis taenia*.

LIC: Riu Xúquer



Leyenda:



- Xuquer.shp
- Rosbdo
- BARRANCO
- RANIELLA
- RIO
- Nuc4
- Nuc3
- Nuc2
- Nuc1
- Feroca
- Catelles
- AUTONOMICA
- DIPUTACION
- LOCAL
- NACIONAL
- Cotas de nivell
- 0 - 300
- 301 - 500
- 501 - 800
- 801 - 1120
- 1121 - 1800
- Masas de agua
- Catibno C.V.

1:110000