

## **RÍOS DEL RINCÓN DE ADEMUZ**

**Superficie:** 1.410 Ha

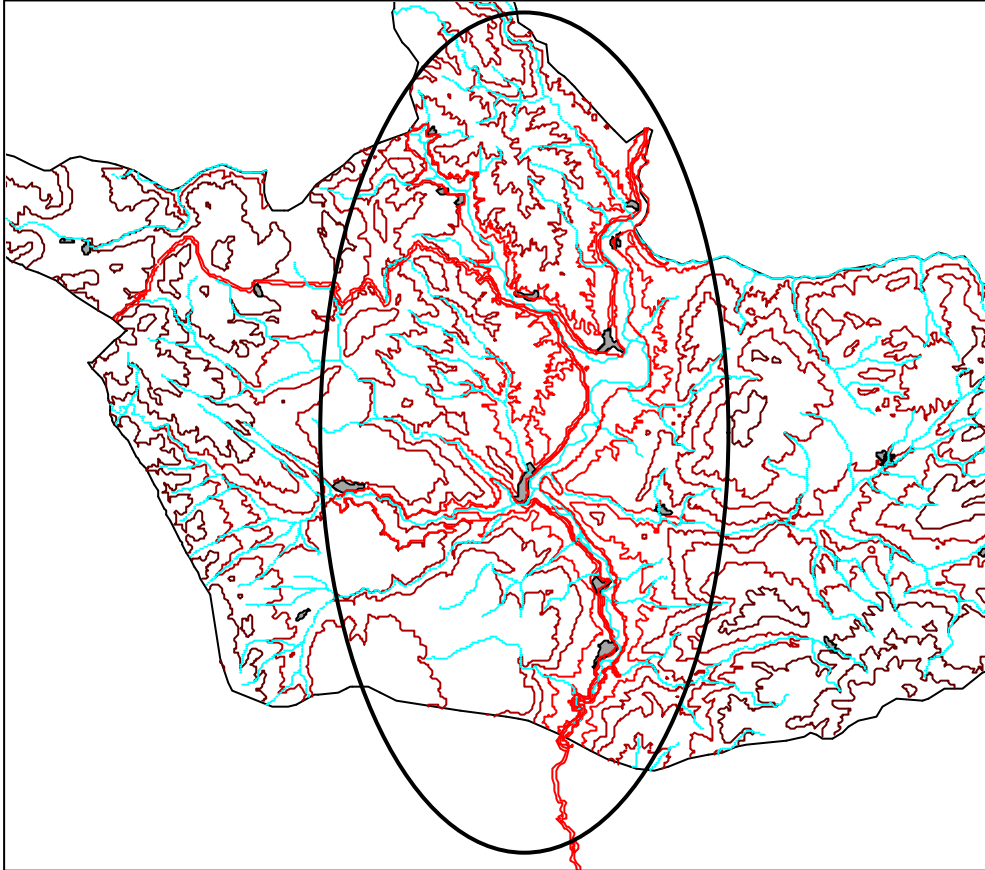
**Municipios:** Castielfabib, Torrebaja, Ademuz, Vallanca, Casas Altas y Casas Bajas.

**Características generales:** zona básicamente fluvial que incluye los ríos de la zona, probablemente los mejor conservados del conjunto de la Comunitat Valenciana. Mantienen una buena cobertura de bosques ribereños y resultan de gran interés como hábitat de la nutria y de otras especies de fauna acuática.

**Hábitats y especies destacables:** lógicamente, los asociados al medio fluvial: Nerio-tamaricetea (**92DO**), bosques galería de *Salix* y *Populus alba* (**92AO**), prados húmedos mediterráneos (**6420**), manantiales petrificantes de *Cratoneurion* (**7220**), ríos mediterráneos de caudal permanente (**3280**), etc.

En cuanto a las especies, la mas destacada es sin duda *Austropotamobius pallipes*, que conserva una excelente población en el río Vallanca. Otras especies a destacar son *Lutra lutra*, *Chondrostoma toxostoma*, *Rutilus arcasii*, etc.

# LIC: Rius del Racó d'Ademús



Leyenda:

- Rademuz.shp
- Rio/stodo
- BARRANCO
- RAMBLA
- RIO
- Nuc4
- Nuc3
- Nuc2
- Nuc1
- Ferroca
- Carreteras
- AUTONOMICA
- DIPUTACION
- LOCAL
- NACIONAL
- Curvas de nivel
- 0 - 300
- 301 - 500
- 501 - 800
- 801 - 1120
- 1121 - 1800
- Masas de agua
- Contorno C.V.



1:100000