

SABINAR DE ALPUENTE

Superficie: 9.196 Ha

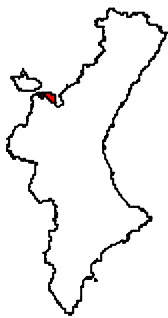
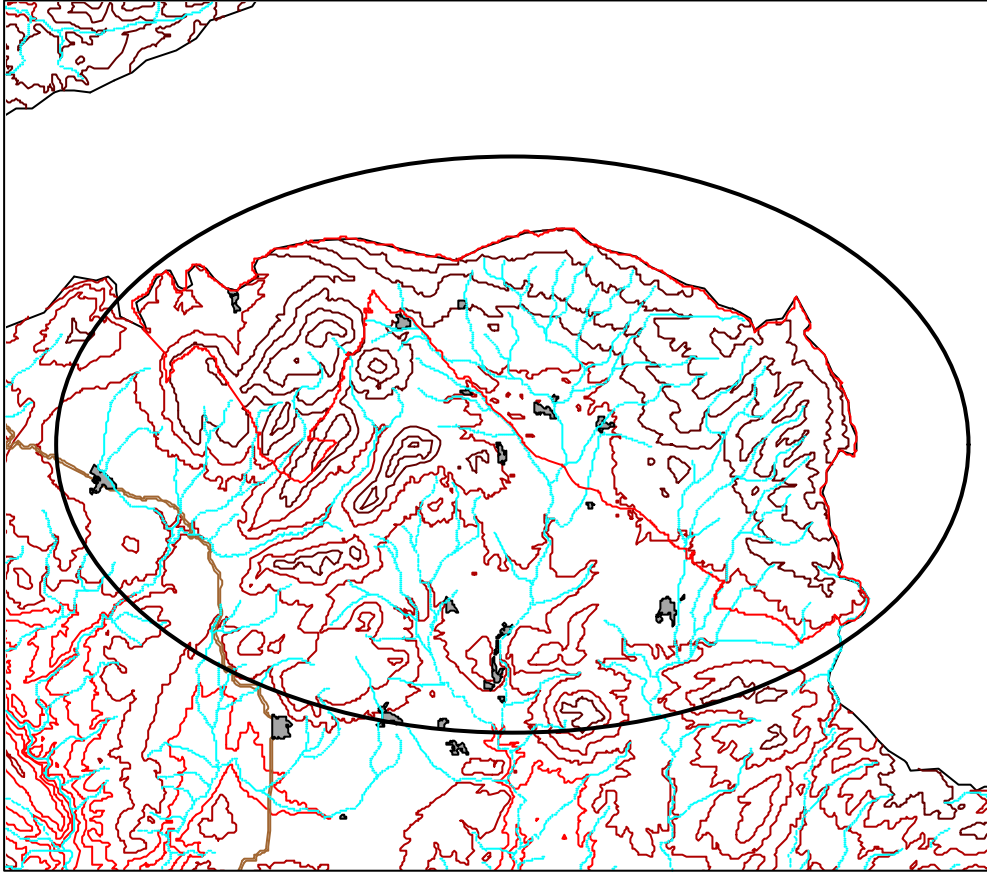
Municipios: Alpuente, la Yesa y Aras de Alpuente

Características generales: área montañosa de predominio forestal –aunque con un importante componente de áreas de cultivo intercaladas entre dichas formaciones—dominada básicamente por la interesante sabina albar, presente en toda el área constituyendo formaciones más o menos densas. Se trata de una zona escasamente poblada, en la que además se hace patente la influencia de las cercanas sierras de Gúdar y Javalambre, como pone de manifiesto la presencia destacable de las peculiares formaciones de pino albar y sabina rastrera.

Hábitats y especies destacables: además de los bosques endémicos con *Juniperus* (*9560), predominantes en la zona, deben destacarse los carrascales (9340) y diversos tipos de matorrales de montaña.

En cuanto a las especies, destaca la población de rapaces, con especies como *Circaetus gallicus*, *Hieraetus pennatus*, *Aquila chrysaetos*, *Falco peregrinus* o *Bubo bubo*. También deben mencionarse los quirópteros presentes en algunas cavidades de la zona, entre ellos *Myotis bechsteinii* y *Basbastrella basbastrellus*.

LIC: Sabinar de Alpuente



Leyenda:

- Alpuente.shp
- Riostodo
- BARRANCO
- RAMBLA
- RIO
- Nuc4
- Nuc3
- Nuc2
- Nuc1
- Ferrocarril
- Carreteras
- AUTONOMICA
- DIPUTACION
- LOCAL
- NACIONAL
- Curvas de nivel
- 0 - 300
- 301 - 500
- 501 - 800
- 801 - 1120
- 1121 - 1800
- Masas de agua
- Contorno C.V.



1:100000