

SALERO Y CABECICOS DE VILLENA

Superficie: 718 Ha

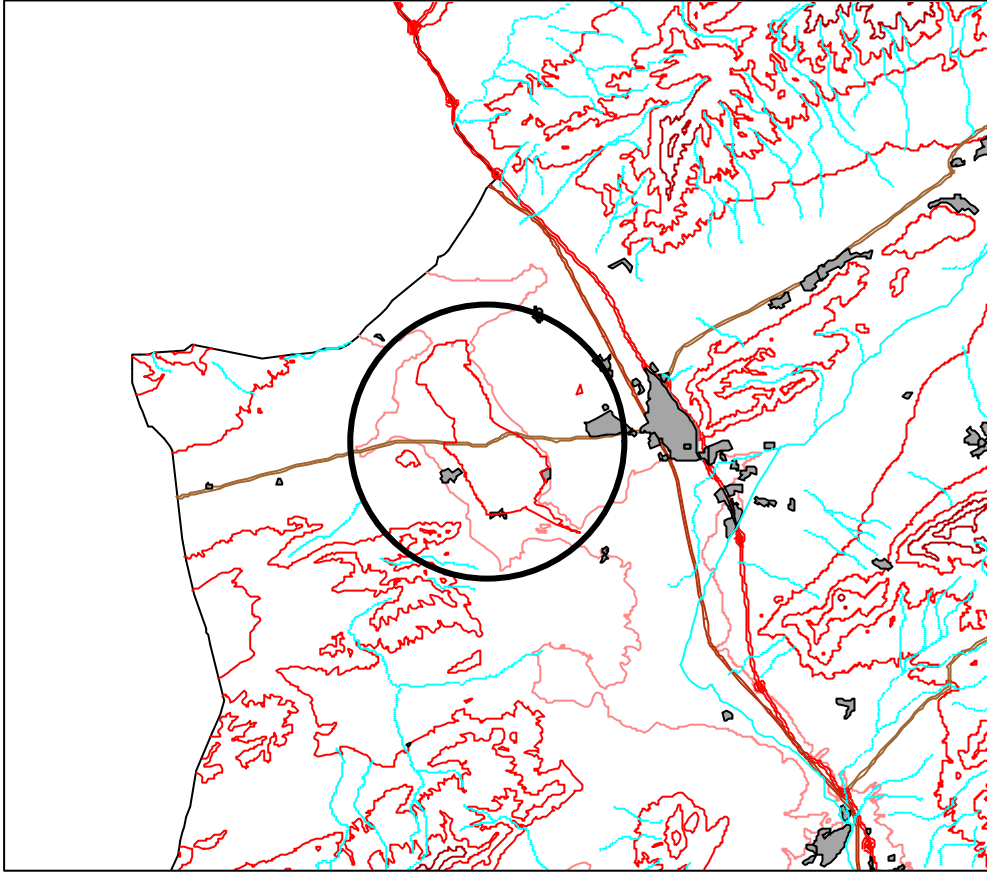
Municipios: Villena

Características generales: área mixta que comprende, por una parte, una laguna interior caracterizada por el carácter salino de sus aguas, carácter que se deriva de la presencia de afloramientos triásicos; por otra, estos mismos afloramientos configuran un relieve en lomas –cabecicos—que albergan una interesante vegetación gipsícola. Destacables así mismo los restos de las infraestructuras asociadas al aprovechamiento de la sal.

Hábitats y especies destacables: por lo que respecta a la laguna, el hábitat más importante son los pastizales salinos mediterráneos (1410) y las estepas salinas (*1510), mientras que en los cabecicos alterna la vegetación gipsícola ibérica (*1520) y los matorrales halo-nitrofilos (1430).

En cuanto a especies, cabe destacar –dentro del apartado de otras especies de fauna y flora, las siguientes: *Limonium supinum*, *Teucrium libanitis*, *Helianthemum squamatum*, *Artemisia lucentica*, *Gypsophila struthium subsp, struthium* y *Herniaria fruticosa*.

LIC: Salero i Cabecicos de Villena



Leyenda:

-  Villena.shp
-  Riostrado
-  BARRANCO
-  RAMBLA
-  RIO
-  Nuc4
-  Nuc3
-  Nuc2
-  Nuc1
-  Ferroca
-  Carreteras
-  AUTONOMICA
-  DIPUTACION
-  LOCAL
-  NACIONAL
-  Curvas de nivel
-  0 - 300
-  301 - 500
-  501 - 800
-  801 - 1120
-  1121 - 1800
-  Masas de agua
-  Contorno C.V.



1:100000