

SALINES DE SANTA POLA

Superficie: 2.504 Ha

Municipios: Santa Pola y Elx

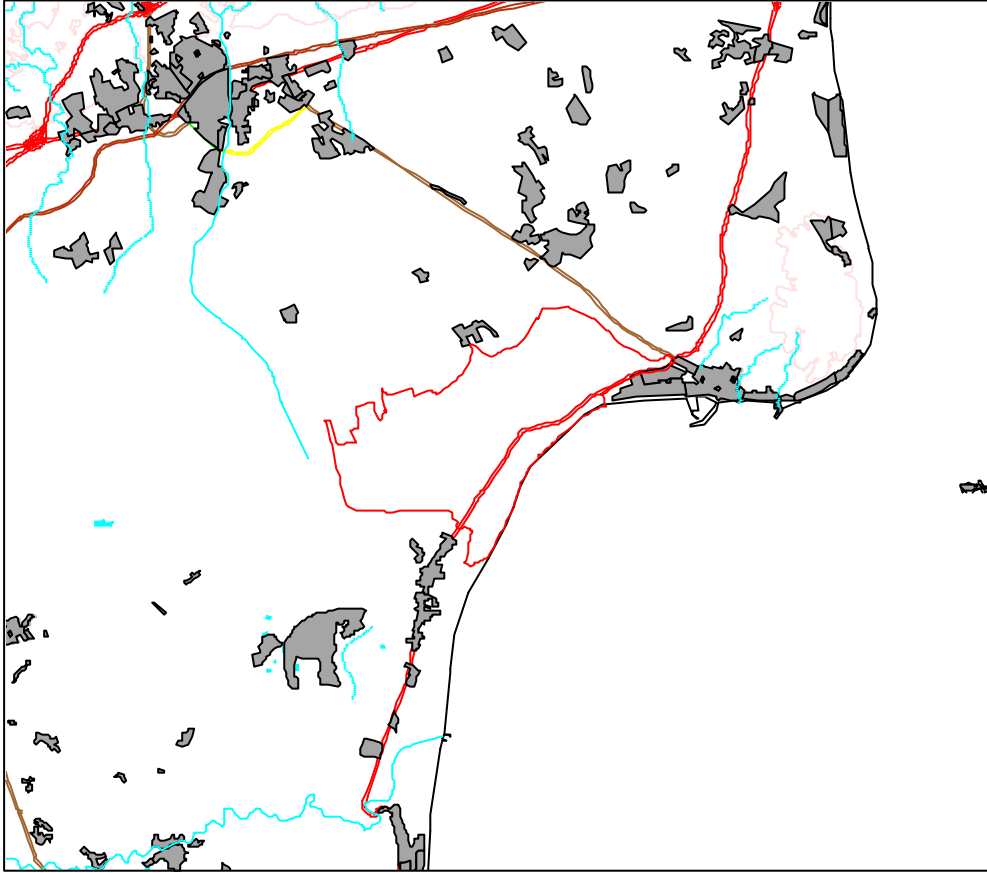
Características generales: son las salinas tradicionales en activo más importantes de la Comunitat Valenciana y probablemente del litoral mediterráneo español. Albergan una gran diversidad de hábitats, desde las dunas costeras hasta los matorrales halófilos y estepas salinas más interiores, destacando el buen estado de conservación de las comunidades acuáticas y la riqueza y diversidad de las estepas salinas. Resulta de gran interés para la avifauna, principalmente para los limícolas y el flamenco, mereciendo destacarse las colonias de garzas (incluyendo uno de los escasos ejemplos de nidificación regular del *Plegadis falcinellus* en la Península Ibérica) y la nidificación de la gaviota picofina (*Larus genei*), razones por las que ha sido incluida en el listado del Convenio de Ramsar. Igualmente, alberga *Aphanius iberus* y varios *Limonium* endémicos.

Hábitats y especies destacables: de la extensa lista de hábitats existentes, cabe destacar por su excelente representación los matorrales halófilos (**1420**), las lagunas costeras (***1150**), las estepas salinas mediterráneas (***1510**), los lagos eutróficos naturales (**3150**) y las aguas oligomesotróficas calcáreas con vegetación de *Chara* spp. (**3140**).

En cuanto a las especies, la lista de avifauna resulta extremadamente amplia, destacando los antes mencionados ejemplos de *Plegadis falcinellus*,

Phoenicopterus ruber, *Larus genei*, etc., además del también citado *Aphanius iberus*.

LIC: Salines de Santa Pola



Leyenda:

- Santapola.shp
- ROSTRO
- BARRANCO
- RAMBLA
- RIO
- Nuc4
- Nuc3
- Nuc2
- Nuc1
- Ferroca
- Carreteras
- AUTONOMICA
- DIPUTACION
- LOCAL
- NACIONAL
- Curvas de nivel
- 0 - 300
- 301 - 500
- 501 - 800
- 801 - 1120
- 1121 - 1800
- Masas de agua
- Contorno C.V.



1:100000