

SERRA DE CREVILLENT

Superficie: 5.083 Ha

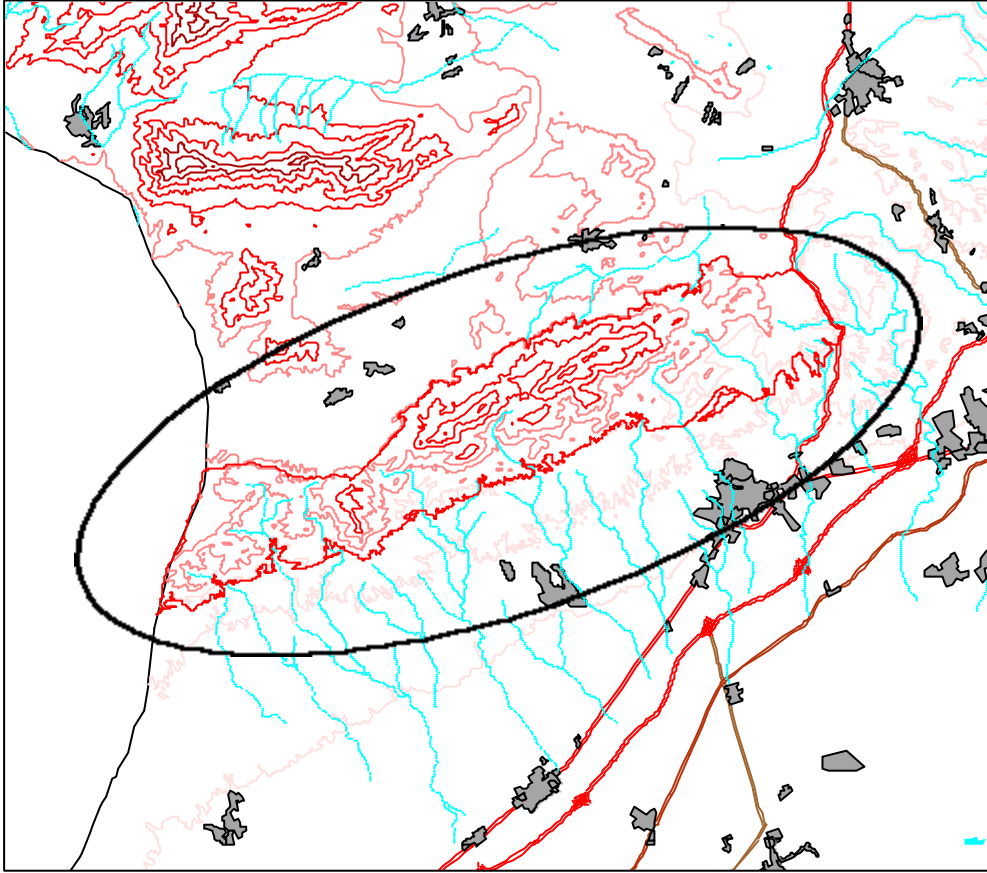
Municipios: Albatera, Crevillent, el Fondó de les Neus, el Fondó dels Frares y Aspe.

Características generales: área montañosa de relieve escarpado que alberga vegetación y ambientes característicos del dominio semiárido alicantino, con una buena representación de vegetación gipsícola. Alberga, entre otras formaciones, excelentes representaciones de las fruticedas de *Juniperus* y de tarayares. Representa una zona de especial importancia para la cría de rapaces, en especial de la prioritaria águila perdicera.

Hábitats y especies destacables: los matorrales halófilos (1420) se encuentran muy bien representados, así como los pastizales anuales (*6220), los matorrales termófilos (5330) y los anteriormente mencionados matorrales arborescentes con *Juniperus* (5210).

En cuanto a las especies, ya se han mencionado las rapaces como grupo más importante, con especies como *Aquila chrysaetos*, *Falco peregrinus*, *Bubo bubo* y sobre todo *Hieraetus fasciatus*.

LIC: Serra de Crevillent



Leyenda:

- Crevillente.shp
- Riostodo
- BARRANCO
- RAMBLA
- RIO
- Nuc4
- Nuc3
- Nuc2
- Nuc1
- Ferroca
- Carreteras
- AUTONOMICA
- DIPUTACION
- LOCAL
- NACIONAL
- Curvas de nivel
- 0 - 300
- 301 - 500
- 501 - 800
- 801 - 1120
- 1121 - 1800
- Masas de agua
- Contorno C.V.



1:100000