

## SERRA D'ESPADÀ

**Superficie:** 31.024 Ha

**Municipios:** Aín, Alcúdia de Veo, Algimia de Almonacid, Almedíjar, Artana, Azúebar, Ayódar, Chovar, Eslida, Fuentes de Ayódar, Higueras, Matet, Pavías, Sueras, Tales, Torralba del Pinar, Vall de Almonacid y Villamalur.

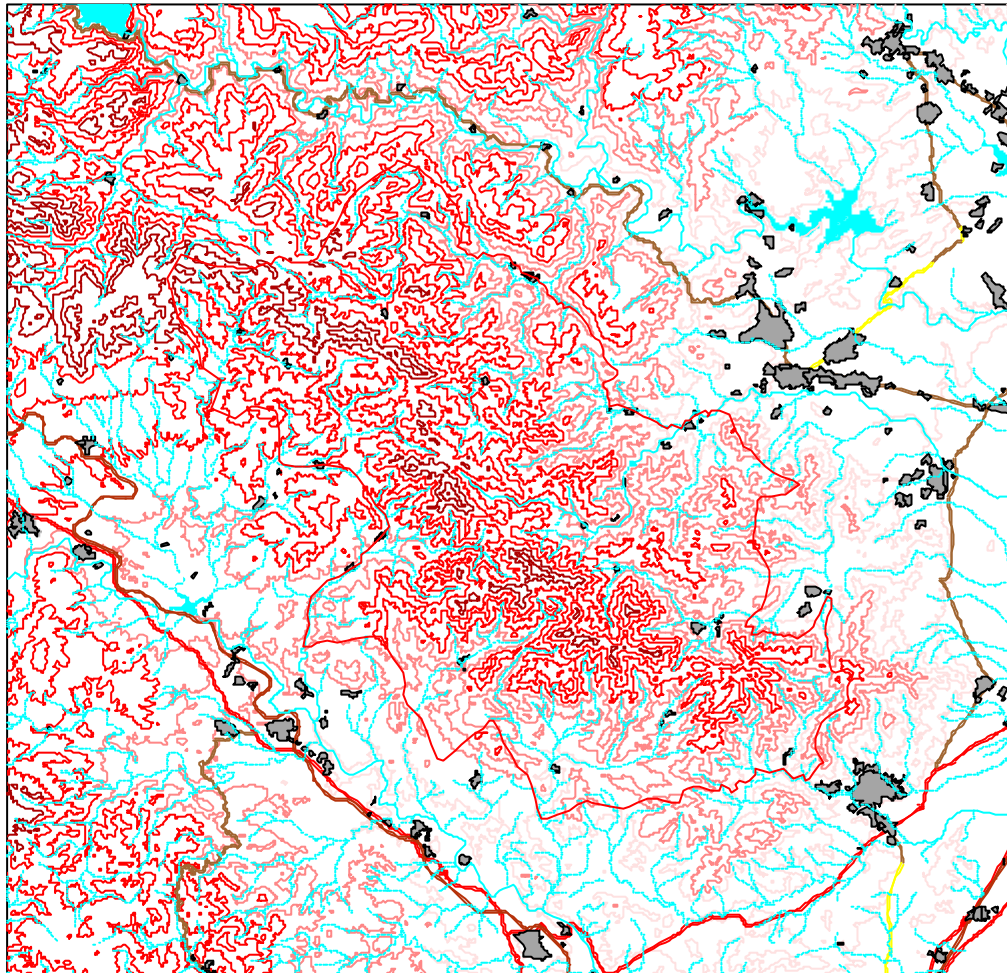
**Características generales:** zona de montaña de gran valor ambiental que destaca por su singularidad geológica, al constituir un enclave silíceo en el conjunto mayoritariamente calizo de las sierras valencianas. Por esta razón, alberga el alcornocal más extenso de la Comunitat Valenciana, así como todo el cortejo de formaciones asociadas al mismo, en las cuales se presentan diversas especies endémicas de gran interés. Incluye además dos refugios importantes para murciélagos, la Cova de l'Onder y la Cova de l'Ereta. Así mismo, se ha detectado en la sierra la mayor densidad de águila perdicera de todo el territorio valenciano.

**Hábitats y especies destacables:** como se ha indicado, los hábitats más destacados se asocian con los alcornocales (9330), incluyendo además formaciones como los brezales secos europeos (4030), matorrales arborescentes de *Juniperus* (5210), matorrales termomediterráneos (5333), pendientes rocosas silíceas (8220). También se presentan en la zona buenos retazos de carrascal (9340), así como hábitats rocosos como las mencionadas cuevas (8310), los desprendimientos rocosos mediterráneos (8130), etc.

En cuanto a las especies, ya se ha mencionado el interés de la zona para las rapaces, como *Circaetus gallicus*, *Hieraetus pennatus*, *Aquila chrysaetos*, *Falco peregrinus* y sobre todo *Hieraetus fasciatus*. A destacar también las especies

de quirópteros, entre las cuales destacan *Rhinolophus euryale*, *Rhinolophus hipposideros*, *Myotis emarginatus* o *Miniopterus schreibersii*. Algunos ríos de la zona albergan poblaciones de *Chondrostoma toxostoma* y *Austropotamobius pallipes*, mientras que entre los vegetales importantes pueden mencionarse especies como *Centaurea saguntina*, *Centaurea paui*, *Minuartia valentina*, *Dianthus multiaffinis*, *Jasione mansanetiana* o *Erodium aguilae*.

# LIC: Serra d'Espadà



Leyenda:

- Espadà.sfp
- Rosbdo
- BARRANCO
- RANIELA
- RIO
- Nuc4
- Nuc3
- Nuc2
- Nuc1
- ▲ Ferroca
- ▲ Castellons
- ▲ AUTONOMICA
- ▲ DIPUTACION
- ▲ LOCAL
- ▲ NACIONAL
- ▲ Cotas de nivell
- 0 - 300
- 301 - 500
- 501 - 800
- 801 - 1120
- 1121 - 1800
- Masas de agua
- Cartrno C.V.



1:100000