

## **SERRA D'EN GARCERAN**

**Superfície:** 11.320 Ha

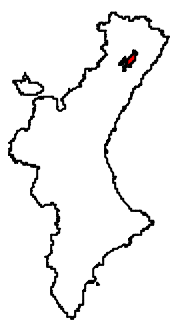
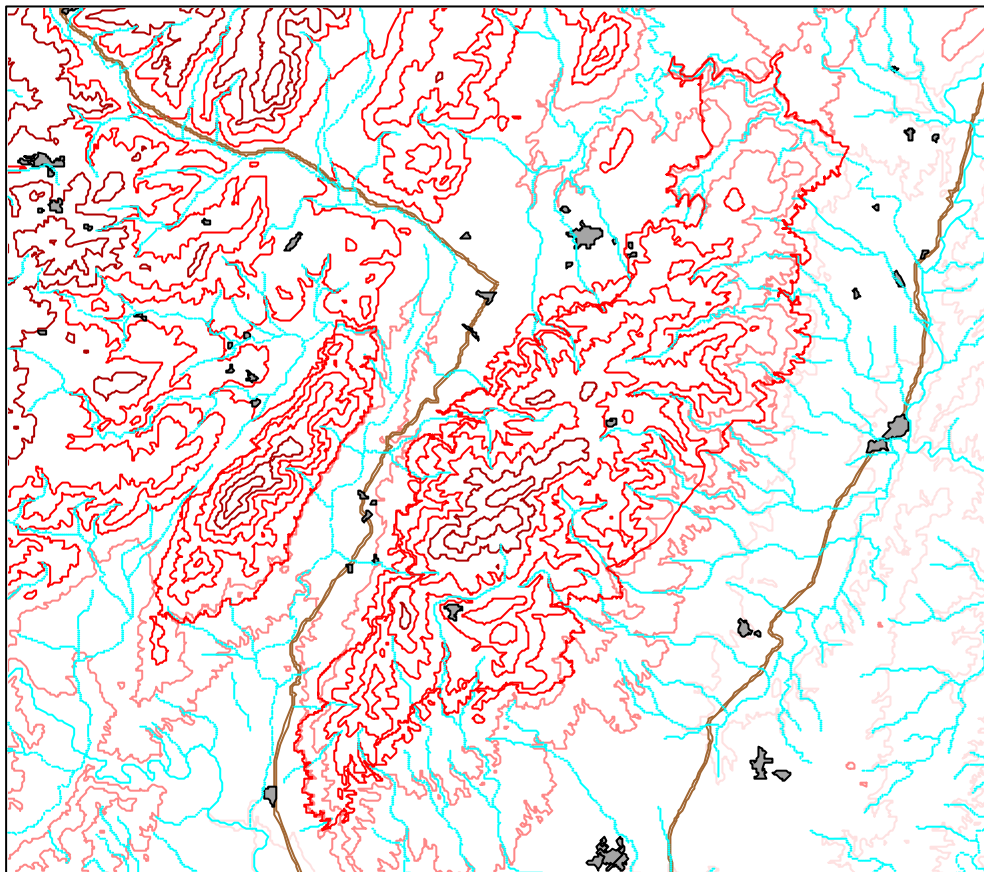
**Municipios:** Culla, la Torre d'en Besora, Serra d'en Garceran, la Serratella, Albocàsser, y les Coves de Vinromà

**Características generales:** se trata de una de las más importantes representaciones de bosquetes y matorrales de *Juniperus* de la Comunitat Valenciana. La sabina negral ocupa grandes extensiones, tanto de forma aislada como con carrascas. Igualmente, el enebro se encuentra bien representado en dichos matorrales. La presencia de estas formaciones sobre un sustrato accidentado, con numerosos pedregales, da como resultado un área de gran interés paisajístico y ambiental.

**Hábitats y especies destacables:** como se ha indicado, el hábitat más relevante es el constituido por los matorrales arborescentes con *Juniperus* (5210 y 5212), además de los carrascales (9340) y matorrales (5333).

Entre las especies, merecen destacarse por su *relevancia* *Circus pygargus*, *Falco peregrinus* o *Hieraetus fasciatus*, entre otras.

# LIC: Serra d'en Galcerà



Leyenda:

- Engarceran.shp
- Riostodo
- BARRANCO
- RAMBLA
- RIO
- Nuc4
- Nuc3
- Nuc2
- Nuc1
- Ferrocarril
- Carreres
- AUTONOMICA
- DIPUTACION
- LOCAL
- NACIONAL
- Curvas de nivel
- 0 - 300
- 301 - 500
- 501 - 800
- 801 - 1120
- 1121 - 1800
- Masas de agua
- Contorno C.V.



1:100000