

## **SERRA GELADA I LITORAL DE LA MARINA BAIXA**

**Superficie:** 5.553 Ha (444 Ha continental + 5.119 marina)

**Municipios:** Benidorm y l'Alfàs del Pi, además del frente litoral de Calp y Altea

**Características generales:** zona mixta, formada básicamente por una extensa área litoral y marina comprendida desde el sur de la Punta de Toix, adyacente a la zona anterior. Esta zona alberga, según los datos disponibles, extensísimas praderas de *Posidonia oceanica* que muestran en general un estado óptimo de conservación. Además, y todavía en el medio marino, el LIC incorpora dos pequeñas islas –la de l'Olla, frente a Altea, y el conocido Illot de Benidorm--. Sin embargo, la delimitación adoptada excluye del LIC la zona litoral de Altea hasta una franja de 500 m mar adentro (coincidente aproximadamente con la curva de –10 m) y el litoral de las playas de Ponent y Llevant de Benidorm, aunque en este caso y a causa de la configuración de los fondos la exclusión afectaría a una franja de 200 m desde la línea de costa. El límite sur de la LIC quedaría situado al sur del límite entre los términos municipales de Benidorm y La Vila Joiosa.

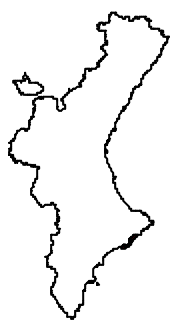
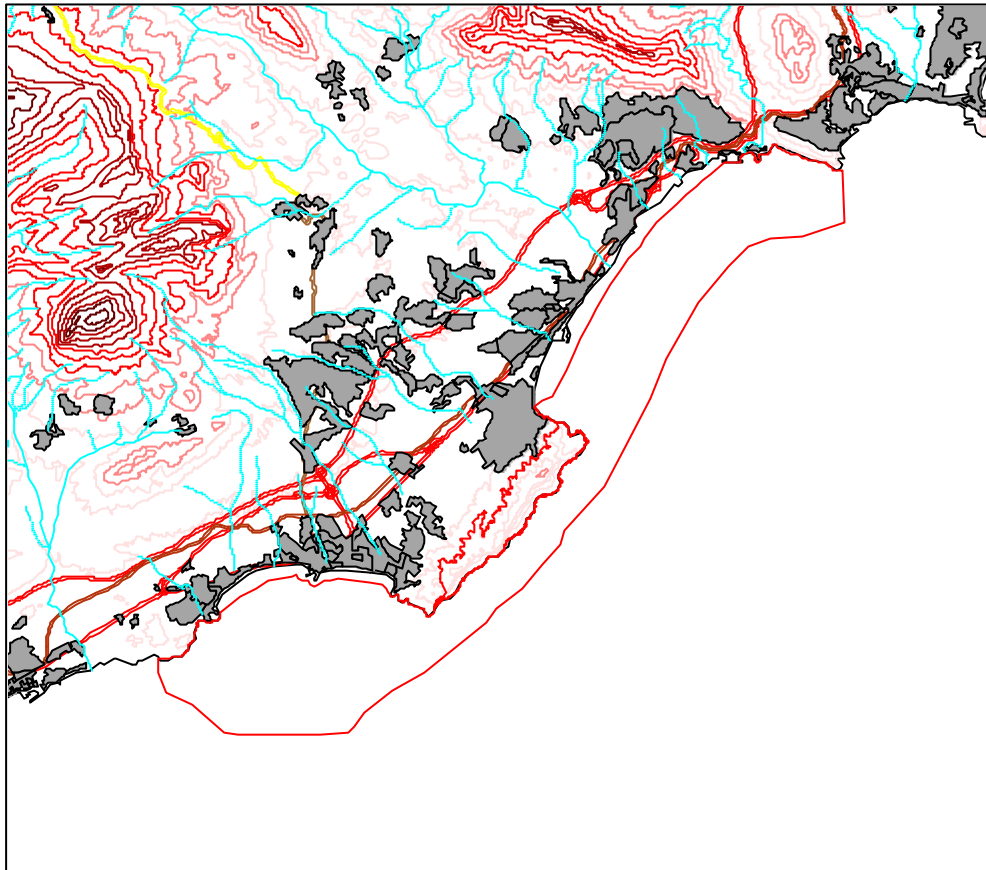
Por lo que respecta al medio terrestre, la zona incluye la Serra Gelada de Benidorm, impresionante relieve litoral con acantilados de más de 400 m, y que alberga reductos de vegetación de un valor excepcional. Cabe destacar, en este sentido, la interesante duna fósil colgada y la peculiar vegetación que la coloniza. Además, la sierra comparte diversos endemismos botánicos con el vecino Penyal d'Ifac. Finalmente, es de destacar el interés del citado Illot de Benidorm como área de nidificación de diversas especies de aves marinas.

**Hábitats y especies destacables:** por lo que respecta al medio marino, a destacar lógicamente las praderas de Posidonia y Cymodocea (\*1120 y 1110), excepcionalmente representadas en la zona, aunque también merece mencionarse otros hábitats como las cuevas marinas (8330) o los arrecifes (1170).

En cuanto al área continental –como hemos dicho reducido a la Serra Gelada y a las áreas emergidas de los islotes--, el hábitat mejor representado són los pastizales anuales de *Thero-Brachypodietea* (6220) y los matorrales termófilos (5330). Sin embargo, y por su especial relevancia, merecen destacarse los relacionados con la duna fósil (dunas con vegetación esclerófila del *Cisto-Lavanduletea*, 2260; matorrales halófilos, 1420; y duna litorales con *Juniperus*, \*2250), así como la vegetación de acantilados con *Limonium* endémicos (1240).

En cuanto a las especies, cabe destacar las aves marinas, entre ellas *Hydrobates pelagicus*, *Phalacrocorax aristotelis* y *Larus audouinii*, aunque también son relevantes las rapaces como *Falco peregrinus* o *Hieraetus fasciatus*. En la zona marítima aparecen como especies prioritarias *Tursiops truncatus* y *Caretta caretta*, mientras que respecto a las especies vegetales *Silene hifacensis* se considera prioritaria, sin perjuicio de otras especies de interés presentes en la zona como *Asperula pauifolia* subsp. *dianensis*, *Biscutella montana*, *Teucrium hifacense* o *Limonium parvibracteatum*.

# LIC: Serra Gelada i litoral de la Marina Baixa



Leyenda:

- S\_gelada\_m.shp
- S\_gelada\_c.shp
- Rostodó
- BARRANCO
- RAMBLA
- RIO
- Nuc4
- Nuc3
- Nuc2
- Nuc1
- Ferroca
- Carreteras
- AUTONOMICA
- DEPUTACION
- LOCAL
- NACIONAL
- Curvas denivel
- 0 - 300
- 301 - 500
- 501 - 800
- 801 - 1120
- 1121 - 1800
- Mtsas de agua
- Contorno C.V.



1:100000