

SERRA D'IRTA

Superficie: 9.797 Ha (7.743 continental + 2.054 marina)

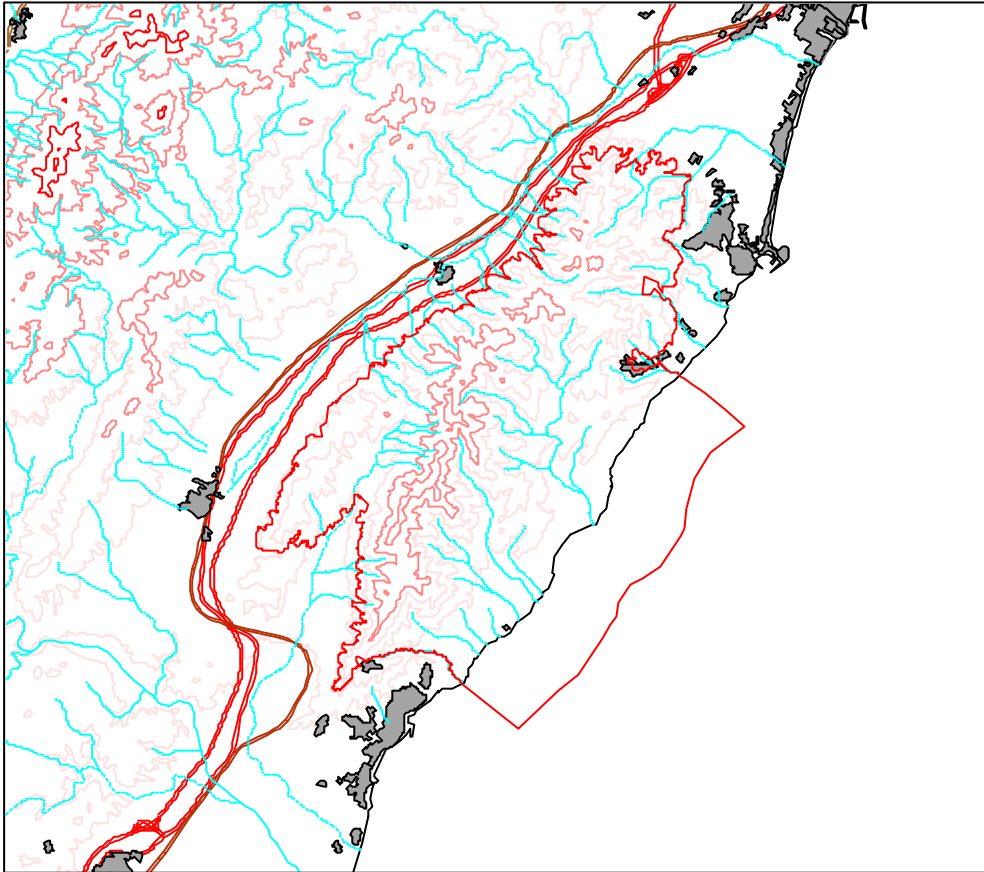
Municipios: Santa Magdalena de Pulpis, Alcalà de Xivert y Peníscola, así como el frente litoral de los dos últimos.

Características generales: es el área litoral sin urbanizar más extensa del conjunto de la Comunidad Valenciana. Alberga una buena representación de hábitats de acantilados marinos –en los que aparece una especie endémica de *Limonium*, incluido en el Catálogo Nacional de plantas amenazadas--, alternando con pequeñas calas y una excelente representación de coscojar con palmito. El medio marino asociado al espacio tiene un gran interés por la presencia de praderas de *Posidonia* bien conservadas, así como por la representación de arrecifes de vermétidos.

Hábitats y especies destacables: los hábitats mejor representados son los matorrales termófilos (**5330**) y los prados anuales (**6220**), ambos considerados como insuficientes en la evaluación efectuada para la lista aprobada en 1997. Otros hábitats relevantes son los matorrales arborescentes con *Juniperus* (**5210**) y la vegetación de costas mediterráneas con *Limonium* endémicos (**1240**). En cuanto al medio marino, ya se ha hecho referencia a las praderas de *Posidonia* (***1120**) y a los arrecifes de vermétidos (**1170**), así como a las cuevas marinas sumergidas o semisumergidas (**8330**).

En cuanto a las especies, a destacar la presencia de *Hieraetus fasciatus*, *Bubo bubo* y *Falco peregrinus*, mientras que entre los vegetales *Limonium cavanillesii* es la más remarcable.

LIC: Serra d'Irta



Leyenda:

- Irta ship
- Rostodo
- BARRANCO
- RAMBLA
- RIO
- Nuc4
- Nuc3
- Nuc2
- Nuc1
- Ferroca
- Carreteras
- AUTONOMICA
- DIPUTACION
- LOCAL
- NACIONAL
- Curvas de nivel
- 0 - 300
- 301 - 500
- 501 - 800
- 801 - 1120
- 1121 - 1800
- Masas de agua
- Contorno C.V.



1:100000