

SIERRA DE MALACARA

Superficie: 15.066 Ha

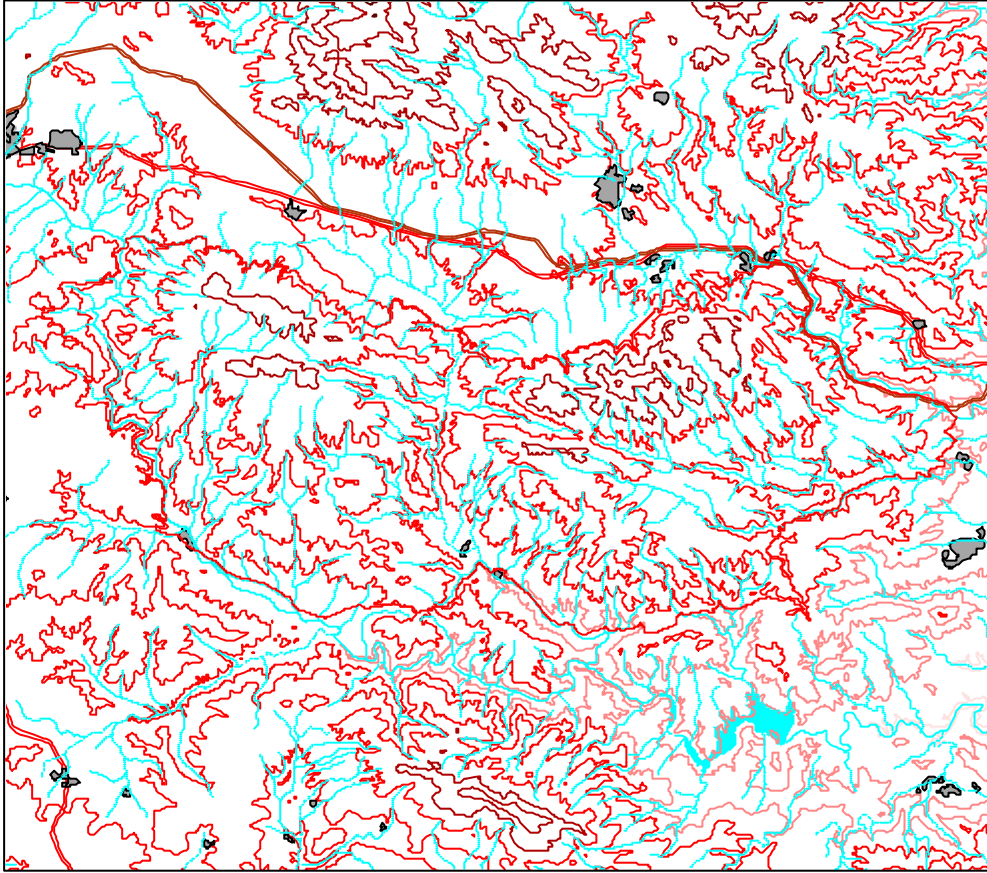
Municipios: Requena, Siete Aguas, Buñol y Yátova.

Características generales: área montañosa de abrupto relieve que conserva algunos retazos forestales de gran valor e interés. Alberga así mismo grandes barrancos colonizados por bosquetes de robles, fresnos y encinas, además de incluir parte del curso de los ríos Magro y Millares, considerados de interés para la fauna y flora asociada al medio fluvial.

Hábitats y especies destacables: como se ha dicho, la zona alberga una excelente representación de hábitats como los matorrales arborescentes con *Juniperus* (5210) y encinares (9340), además de matorrales termófilos (5333) y prados anuales (*6220), ambos insuficientemente representados. A destacar también los hábitats fluviales, como las fresnedas termófilas (91B0), las galerías ribereñas de *Salix* y *Populus alba* (92AO) y Nerio-Tamaricetea (92D0), entre otros.

En cuanto a las especies, a destacar la población de rapaces como *Aquila chrysaetos*, *Hieraetus fasciatus*, *Circaetus gallicus* o *Falco preregrinus*, además de algunso peces como *Chondrostoma arrigonis*.

LIC: Sierra de Malacara



Leyenda:

- Malacara.shp
- Rio todo
- BARRANCO
- RAMBLA
- RIO
- Nuc4
- Nuc3
- Nuc2
- Nuc1
- Ferrocarril
- Carreteras
- AUTONOMICA
- DIPUTACION
- LOCAL
- NACIONAL
- Curvas de nivel
- 0 - 300
- 301 - 500
- 501 - 800
- 801 - 1120
- 1121 - 1800
- Masas de agua
- Contorno C.V.



1:100000