

SIERRA DE SALINAS

Superficie: 7.735 Ha

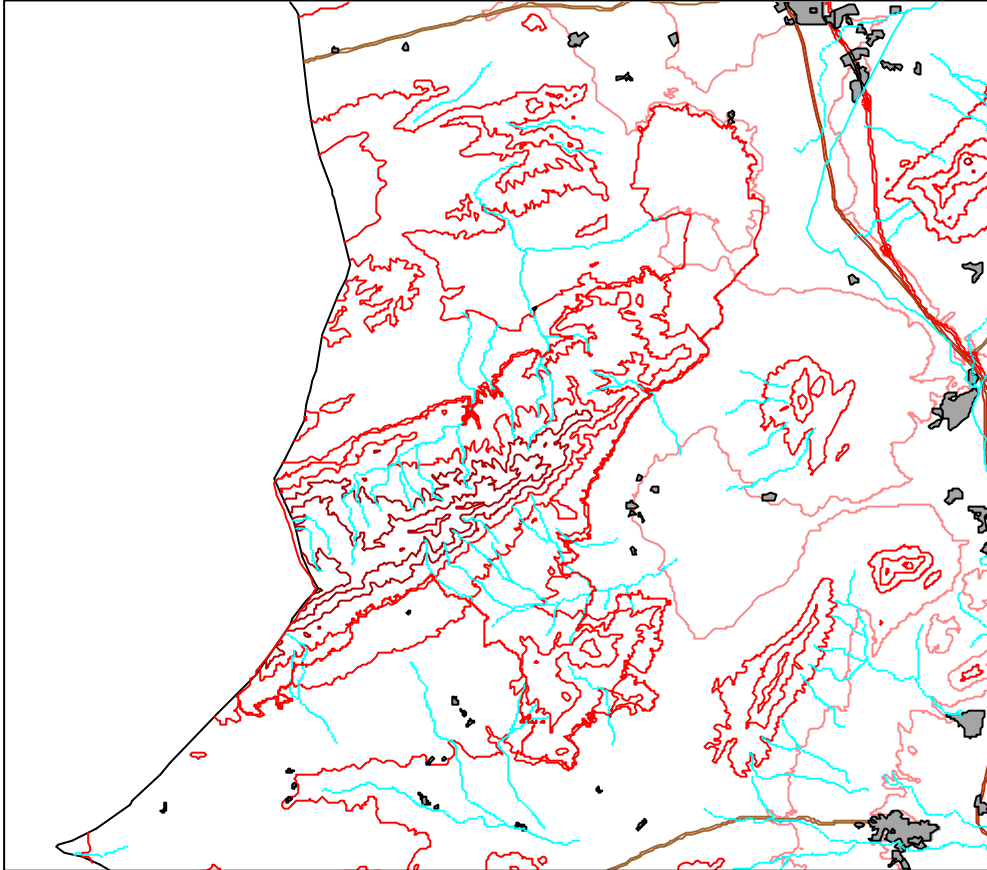
Municipios: Villena, Salinas, el Pinós y Monòver

Características generales: zona de montaña mediterránea con una gran diversidad de hábitats de interés. Alberga una excelente representación de vegetación gipsícola, así como de otros hábitats relacionados con roquedos y desprendimientos rocosos. De gran importancia para las aves rapaces, alberga además algunas cavidades de especial interés por sus poblaciones de quirópteros.

Hábitats y especies destacables: entre los hábitats mejor representados, destacan por su relevancia los prados anuales (*6220), los matorrales arborescentes de *Juniperus* (5210), la vegetación gipsófila (*1520), los roquedos silíceos (8230), los carrascales (9340), los brezales oromediterráneos con aliaga (4090), etc., destacando así mismo las cuevas (8310) y las dunas con *Pinus pinea* (*2270).

Respecto a las especies, cabe mencionar entre otras *Aquila chrysaetos*, *Bubo bubo*, *Circaetus gallicus*, *Hieraetus pennatus*, *H. fasciatus*, *Falco preregrinus*, etc. Por otra parte, los quirópteros muestran una elvada diversidad, con especies como *Rhinolophus ferrum-equinum*, *Rhinolophus euryale*, *Miniopterus schreibersii*, *Myotis emarginatus*, *Myotis myotis*, *Myotis blythii* o *Myotis capaccinii*.

LIC: Sierra de Salinas



Leyenda:

-  Ssalinas.shp
-  Rio todo
-  BARRANCO
-  RAMBLA
-  RIO
-  Nuc4
-  Nuc3
-  Nuc2
-  Nuc1
-  Ferroca
-  Carreteras
-  AUTONOMICA
-  DIPUTACION
-  LOCAL
-  NACIONAL
-  Curvas de nivel
-  0 - 300
-  301 - 500
-  501 - 800
-  801 - 1120
-  1121 - 1800
-  Masas de agua
-  Contorno C.V.



1:100000