

SERRES DE BÈRNIA I EL FERRER

Superficie: 3.450 Ha

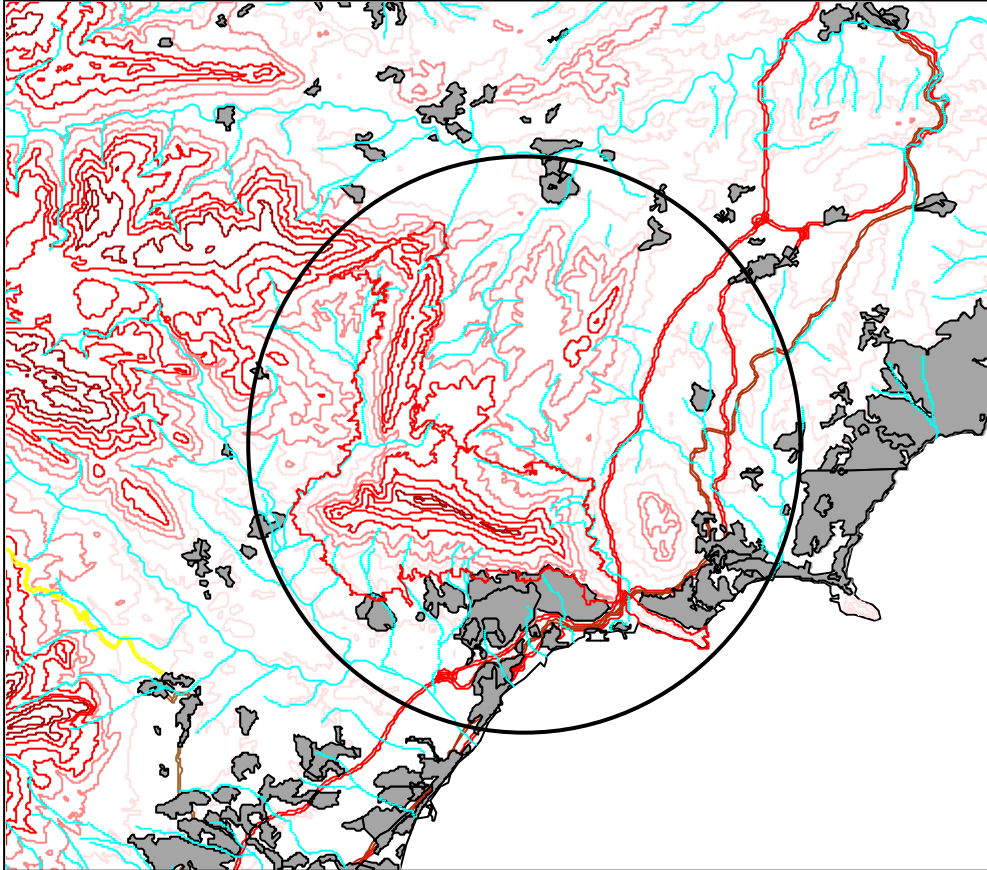
Municipios: Altea, Calp, Benissa, Xaló, Alcalalí, Tàrbena y Callosa d'en Sarrià.

Características generales: conjunto de sierras litorales y prelitorales, caracterizadas por su agreste paisaje, que constituye el límite biogeográfica entre los dominios semiárido (Murciano-Almeriense) y seco-subhúmedo (Catalano-valenciano-provenzal), por lo que alberga hábitats y especies de elevado interés. Alberga una excelente representación de hábitats relacionados con la vegetación casmofítica y pastizales mediterráneos, así como un interesante fragmento litoral (el Morro de Toix) con notables acantilados. Igualmente, destaca su importancia para las aves rapaces.

Hábitats y especies destacables: como se ha dicho, resultan especialmente relevantes en la zona hábitats como los pastizales anuales (*6220), los matorrales termófilos (5330) o las pendientes con vegetación casmofítica (8210), además de otros como los desprendimientos rocosos mediterráneos (8130) los prados calcáreos cársticos (*6110) o la vegetación de acantilados (1240).

Las especies más destacadas en la zona corresponden de nuevo a las rapaces, como *Circaetus gallicus*, *Aquila chrysaetos*, *Hieraetus fasciatus*, *Falco peregrinus*, etc. Los acantilados del morro de Toix albergan una pequeña población de *Silene hifacensis*.

LIC: Serres de Ferrer i Bèrnia



Leyenda:

- Bèrnia.shp
- Riostodo
- BARRANCO
- RAMBLA
- RIO
- Nuc4
- Nuc3
- Nuc2
- Nuc1
- Ferroca
- Carreteras
- AUTONOMICA
- DIPUTACION
- LOCAL
- NACIONAL
- Curvas de nivel
- 0 - 300
- 301 - 500
- 501 - 800
- 801 - 1120
- 1121 - 1800
- Masas de agua
- Contorno C.V.



1:100000